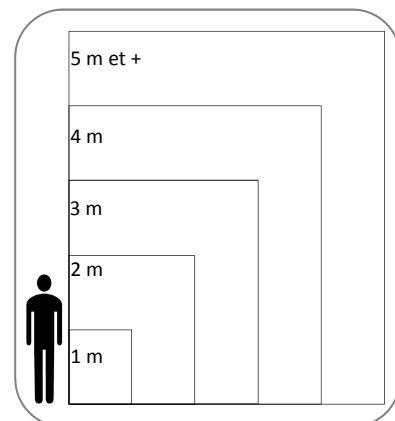
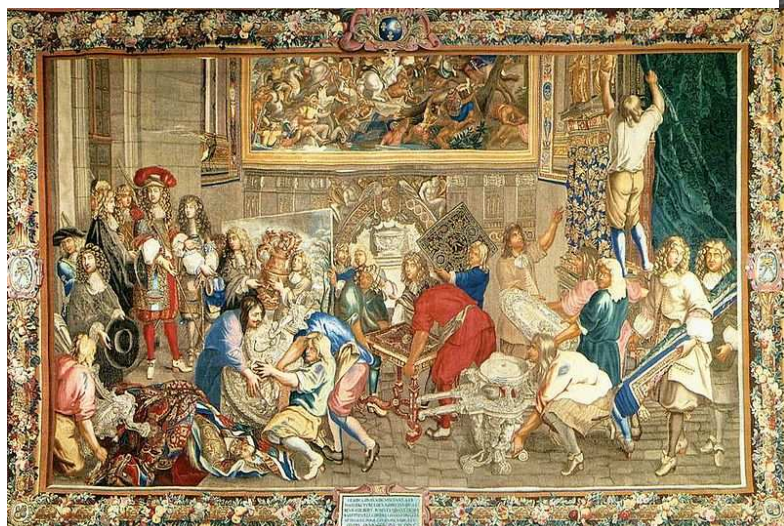


Visuel

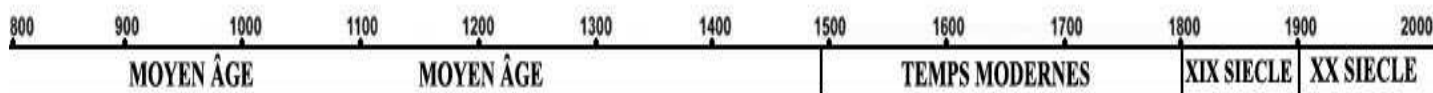


taille de l'oeuvre

## Cartel d'identification de l'oeuvre

Auteur : les Gobelins d'après une peinture de Charles Le Brun  
Période d'activité : à partir du XVII<sup>e</sup> siècle (Monarchie absolue)  
Titre : Louis XIV visitant la manufacture des Gobelins avec Colbert  
Dimensions : 3,75 x 5,80 m  
Date de création : entre 1667 et 1672  
Technique : tapisserie de haute-lisse  
Lieu d'exposition : Château de Versailles

## Repères historiques

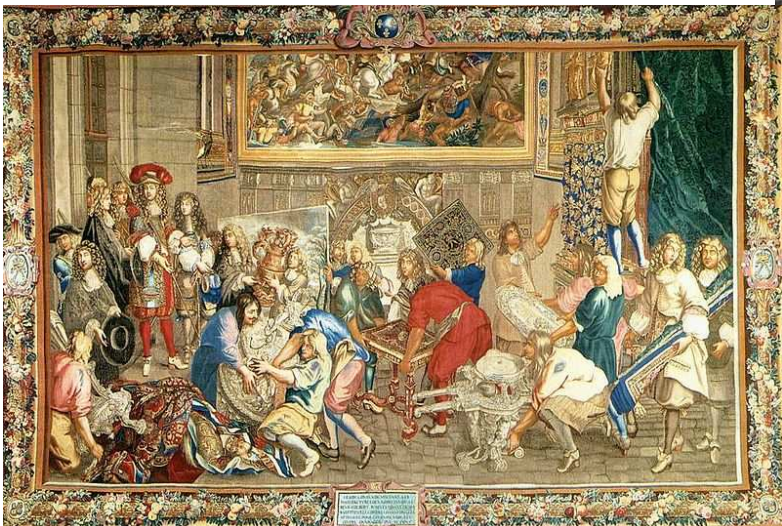
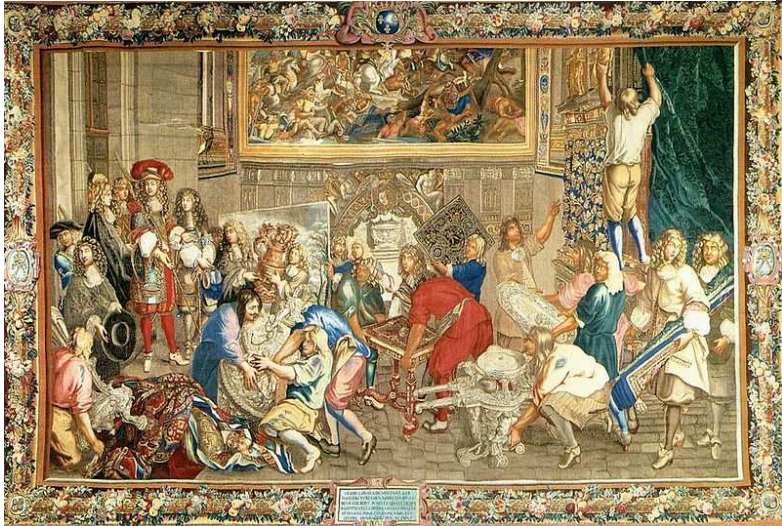


## A propos de l'oeuvre, de l'artiste, du contexte de création

Sur cette tapisserie, Charles Le Brun, premier peintre du roi, présente à Louis XIV les productions de la Manufacture des Gobelins créée par Colbert en 1660. On y voit trois ouvriers portant un grand vase en argent massif, d'autres apportent du mobilier, des tentures, des tapis, de la vaisselle.

La Manufacture fournit tout le mobilier nécessaire à l'ameublement des demeures royales. En effet, elle rassemble, sous la direction de Le Brun, les meilleurs peintres, lissiers, fondeurs, graveurs, lapidaires, menuisiers en ébène et en bois.

Ces artisans assurent la promotion du luxe français, et permettent l'exportation du prestige du Roi Soleil et de la France. Aujourd'hui, l'ensemble de ces œuvres appartient au style Louis XIV.



## *A propos de l'œuvre, de l'artiste, du contexte de création*

Sur cette tapisserie, Charles Le Brun, premier peintre du roi, présente à Louis XIV les productions de la Manufacture des Gobelins créée par Colbert en 1660.

On y voit trois ouvriers portant un grand vase en argent massif, d'autres apportent du mobilier, des tentures, des tapis, de la vaisselle.

La Manufacture fournit tout le mobilier nécessaire à l'ameublement des demeures royales. En effet, elle rassemble, sous la direction de Le Brun, les meilleurs peintres, lissiers, fondeurs, graveurs, lapidaires, menuisiers en ébène et en bois.

Ces artisans assurent la promotion du luxe français, et permettent l'exportation du prestige du Roi Soleil et de la France. Aujourd'hui, l'ensemble de ces œuvres appartient au style Louis XIV.

Sur cette tapisserie, Charles Le Brun, premier peintre du roi, présente à Louis XIV les productions de la Manufacture des Gobelins créée par Colbert en 1660.

On y voit trois ouvriers portant un grand vase en argent massif, d'autres apportent du mobilier, des tentures, des tapis, de la vaisselle.

La Manufacture fournit tout le mobilier nécessaire à l'ameublement des demeures royales. En effet, elle rassemble, sous la direction de Le Brun, les meilleurs peintres, lissiers, fondeurs, graveurs, lapidaires, menuisiers en ébène et en bois.

Ces artisans assurent la promotion du luxe français, et permettent l'exportation du prestige du Roi Soleil et de la France. Aujourd'hui, l'ensemble de ces œuvres appartient au style Louis XIV.

Sur cette tapisserie, Charles Le Brun, premier peintre du roi, présente à Louis XIV les productions de la Manufacture des Gobelins créée par Colbert en 1660.

On y voit trois ouvriers portant un grand vase en argent massif, d'autres apportent du mobilier, des tentures, des tapis, de la vaisselle.

La Manufacture fournit tout le mobilier nécessaire à l'ameublement des demeures royales. En effet, elle rassemble, sous la direction de Le Brun, les meilleurs peintres, lissiers, fondeurs, graveurs, lapidaires, menuisiers en ébène et en bois.

Ces artisans assurent la promotion du luxe français, et permettent l'exportation du prestige du Roi Soleil et de la France. Aujourd'hui, l'ensemble de ces œuvres appartient au style Louis XIV.

## Dictée - Tapisserie des Gobelins

### Louis XIV visitant la manufacture des Gobelins avec Colbert

**Groupe blanc**  
26 mots/117  
Sur cette tapisserie, Charles Le Brun, premier peintre du roi, présente à Louis XIV les productions de la Manufacture des Gobelins créée par Colbert en 1660.

**Groupe vert**  
50 mots / 117  
On y voit trois ouvriers portant un grand vase en argent massif, d'autres apportent du mobilier, des tentures, des tapis, de la vaisselle.

**Groupe orange**  
85 mots / 117  
La Manufacture fournit tout le mobilier nécessaire à l'ameublement des demeures royales. En effet, elle rassemble, sous la direction de Le Brun, les meilleurs peintres, lissiers, fondeurs, graveurs, lapidaires, menuisiers en ébène et en bois.

**Groupe rouge**  
117 mots  
Ces artisans assurent la promotion du luxe français, et permettent l'exportation du prestige du Roi Soleil et de la France. Aujourd'hui, l'ensemble de ces œuvres appartiennent au style Louis XIV.

#### **Classe ces mots dans le tableau selon leur nature :**

- Charles Le Brun - Colbert - créé - Louis XIV - Manufacture des Gobelins - peintre - premier - présenter - production - roi - sur - tapisserie
- apporter - argent - grand - massif - mobilier - ouvrier - porter - tapis - tenture - trois - vaisselle - vase - voir
- ameublement - bois - demeure - direction - ébène - en effet - fondeur - fournir - graveur - lapidaire - Le Brun - lissier - meilleur - menuisier - nécessaire - peintre - rassembler - royal - sous
- appartenir - artisan - assurer - aujourd'hui - ensemble - exportation - français - France - luxe - œuvre - permettre - prestige - promotion - Roi Soleil - style

#### **Transforme ensuite :**

- les noms communs au pluriel
- les adjectifs qualificatifs au féminin

### Classe ces mots dans le tableau selon leur nature :

- Charles Le Brun - Colbert - créé - Louis XIV - Manufacture des Gobelins - peintre - premier - présenter - production - roi - sur - tapisserie
- apporter - argent - grand - massif - mobilier - ouvrier - porter - tapis - tenture - trois - vaisselle - vase - voir
- ameublement - bois - demeure - direction - ébène - en effet - fondeur - fournir - graveur - lapidaire - Le Brun - lissier - meilleur - menuisier - nécessaire - peintre - rassembler - royal - sous
- appartenir - artisan - assurer - aujourd'hui - ensemble - exportation - français - France - luxe - œuvre - permettre - prestige - promotion - Roi Soleil - style

### Transforme ensuite :

- les noms communs au pluriel
- les adjectifs qualificatifs au féminin

### Classe ces mots dans le tableau selon leur nature :

- Charles Le Brun - Colbert - créé - Louis XIV - Manufacture des Gobelins - peintre - premier - présenter - production - roi - sur - tapisserie
- apporter - argent - grand - massif - mobilier - ouvrier - porter - tapis - tenture - trois - vaisselle - vase - voir
- ameublement - bois - demeure - direction - ébène - en effet - fondeur - fournir - graveur - lapidaire - Le Brun - lissier - meilleur - menuisier - nécessaire - peintre - rassembler - royal - sous
- appartenir - artisan - assurer - aujourd'hui - ensemble - exportation - français - France - luxe - œuvre - permettre - prestige - promotion - Roi Soleil - style

### Transforme ensuite :

- les noms communs au pluriel
- les adjectifs qualificatifs au féminin

### Classe ces mots dans le tableau selon leur nature :

- Charles Le Brun - Colbert - créé - Louis XIV - Manufacture des Gobelins - peintre - premier - présenter - production - roi - sur - tapisserie
- apporter - argent - grand - massif - mobilier - ouvrier - porter - tapis - tenture - trois - vaisselle - vase - voir
- ameublement - bois - demeure - direction - ébène - en effet - fondeur - fournir - graveur - lapidaire - Le Brun - lissier - meilleur - menuisier - nécessaire - peintre - rassembler - royal - sous
- appartenir - artisan - assurer - aujourd'hui - ensemble - exportation - français - France - luxe - œuvre - permettre - prestige - promotion - Roi Soleil - style

### Transforme ensuite :

- les noms communs au pluriel
- les adjectifs qualificatifs au féminin

