

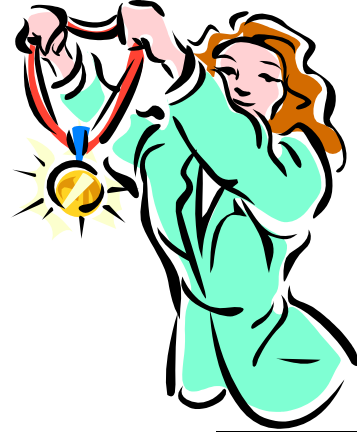
CE2

ORTHOGRAPHE

LES NOMS EN -AIL, -EIL, -EUIL



le trava**ail**



la méd**aile**

A RETENIR

Les noms se terminant en **-ail**, **-eil**, **-euil**, **-ouil** sont des noms **masculins**.

Sauf pour les mots : *portefeuille, millefeuille et chèvrefeuille*

Les noms se terminant en **-aille**, **-eille**, **-euille**, **-ouille** sont des noms **féminins**.

Mets sur les pointillés soit le ou la

..... ferraille

..... corbeille

..... soleil

..... poitrail

..... broussailles

..... écureuil

..... feuille

..... fauteuil

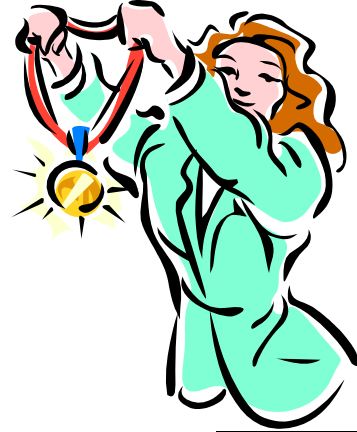
CE2

ORTHOGRAPHE

LES NOMS EN -AIL, -EIL, -EUIL



le trava**ail**



la méd**aile**

A RETENIR

Les noms se terminant en **-ail**, **-eil**, **-euil**, **-ouil** sont des noms **masculins**.

Sauf pour les mots : *portefeuille, millefeuille et chèvrefeuille*

Les noms se terminant en **-aile**, **-eille**, **-euille**, **-ouille** sont des noms **féminins**.

Place les mots dans la bonne colonne

seuil

gouvernail

orteil

bouteille

fauteuil

sommeil

semailles

volaille

masculin	féminin

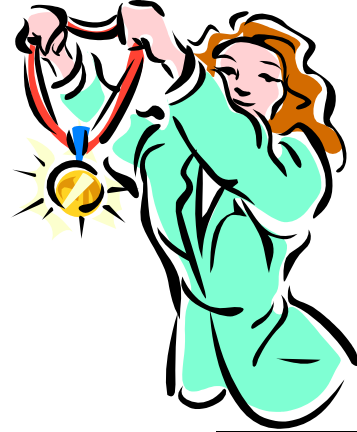
CE2

ORTHOGRAPHE

LES NOMS EN -AIL, -EIL, -EUIL



le trava**ail**



la méd**aile**

A RETENIR

Les noms se terminant en **-ail, -eil, -euil, -ouil** sont des noms **masculins**.

Sauf pour les mots : *portefeuille, millefeuille et chèvrefeuille*

Les noms se terminant en **-aile, -eille, -euille, -ouille** sont des noms **féminins**.



Complète par l ou lle

la murai.....

un épouvanta.....

le consei.....

la boutei.....

une batai.....

une abei.....

le révei.....

le bétai.....