

# FICHE DE TRAVAIL DE VENDREDI 3 AVRIL

## Français

### 1. Phrase du jour :

- a) Je colorie les noms en vert et les déterminants en jaune.
- b) Je recopie la phrase en remplaçant elle par tu.

Elle a chaud alors elle rentre boire **un** grand **verre** d'**eau**.

Tu es chaud alors tu rentres boire un grand verre d'eau.

### 2. Le verbe : présent des verbes être et avoir (leçon de conjugaison p. 5 et 7)

Classe ces verbes en 2 colonnes :

| Verbe avoir  | Verbe être   |
|--|--|
| <p>tu es - elle a - nous avons - ils ont - on a - il a - tu as -</p> | <p>tu es - nous sommes - elle est - on est - ils sont - je suis - nous sommes - elles sont</p> |

### 3. Grammaire : l'adjectif (leçon de grammaire p. 23)

Souligne les adjectifs dans ces phrases.

- Une violente averse est tombée cette nuit.
- La neige dure craque sous mes pas.
- Cette petite fille a une jolie robe longue.
- Nos amis italiens sont venus à Paris.

### 4. Copie :



Voilà le quatrième de couverture que tu devras recopier sur ton cahier. Tu devras remplacer la hauteur des lettres.

« Pierni n'est plus défavorisé qu'un enfant d'adulte et bien juteux ! »  
 Aujourd'hui, l'énorme crocodile a décidé qu'il mangerait un enfant...  
 Mais c'est sans compter sur les autres animaux de la jungle pour l'en empêcher !

Pas de corrections. Attention aux majuscules, aux ponctuations, aux outils et aux erreurs orthographiques.

## Mathématiques :

### 1. Nombre

Ecris les nombres en lettres.

767

sept - cent - soixante - sept

777

sept - cent - soixante - dix - sept

888

huit - cent - quatre - vingt - huit

999

neuf - cent - quatre - vingt - dix - neuf

### 2. Calcul (leçon de calcul p. 21)

Calcul réfléchi : Calcule sans poser les opérations.

$$180 + 20 = 200$$

$$500 + 499 = 999$$

$$200 = 150 + 50$$

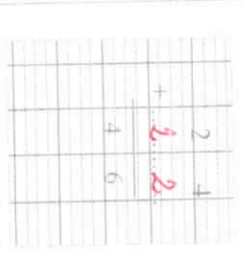
$$170 + 30 = 200$$

$$410 + 80 = 490$$

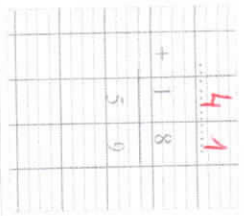
$$450 = 200 + 250$$

Calcul posé :

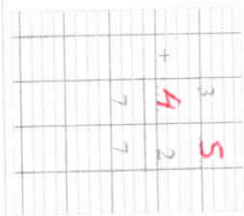
$$24 + \dots = 46$$



$$\dots + 18 = 59$$



$$3\dots + \dots = 77$$



### 3. Grandeurs et mesures

Découpe les unités jaunes et bleues puis mesure la ligne d.

Mesure de la longueur avec un brique



Mesure la ligne d. avec l'unité jaune, puis avec l'unité bleue

la mesure entre 4 et 5 unités jaunes.

la mesure 3 unités bleues

