

**Fournitures :**

Anchor Artiste Baby Soft 50 g dans chacun des col. suivants: col. 7901, 48, 123 et 441; 1 écheveau d'Anchor Mouliné col. 403 ; 1 crochet n° 1,75 ; 1 aig. à broder; ouate de rembourrage

Motif de base :

Mailles serrées. Remplacer la 1ère m. s. du rg / tr par 1 m. l. Fermer le tr par 1 m. c.

Cordelette :

2 m. l., 1 m. s. dans la 2ème m. à partir du crochet, tourner le travail, 1 m. s. en piquant le crochet à l'horizontale de la droite vers la gauche dans la petite boucle qui se trouve à gauche de la m. d'en dessous, tourner le travail, * 1 m. s. en piquant le crochet de la droite vers la gauche dans la petite boucle formée par les deux fils de la m. qui se trouve à gauche *, rép. de * à *.

Échantillon :

35 m. x 38 rgs = 10 x 10 cm (dans le motif de base)

Réalisation :

Pièce inférieure : Faire 9 m. l. en blanc et crocheter le motif de base selon le diagramme. Faire la 1ère m. s. dans la 2ème m. à partir du crochet. 1 carreau = 1 m. s.

Pièce latérale (à faire 2 x) : Faire 7 m. l. en blanc et crocheter le motif de base selon le diagramme.

Oreille (à faire 2 fois) :

Faire 5 m. l. en vert clair et crocheter le motif de base selon le diagramme.

Pour diminuer de 2 m., rabattre 2 x 2 m. s. ensemble. Après le dernier rang, couper le fil et faire 1 boucle dans la dernière m du 1er rg avec 1 m. c. Le long des deux bords latéraux et du bord supérieur, faire des points d'écrevisse (23 mailles en tout). Réaliser les oreilles de la 2ème petite souris en bleu clair et de la 3ème petite souris en rose.

Museau :

En Mouliné noir (avec tous les brins), faire 4 m. l., fermer en rond avec 1 m. c. et continuer en crochétant le motif de base en rond comme suit : Tr 1 : 8 m. s. Tr 2 : doubler toutes les m. = 16 m. s. Tr 3 : 16 m. s.

Queue :

Réaliser une cordelette de 15 cm de longueur en vert clair.

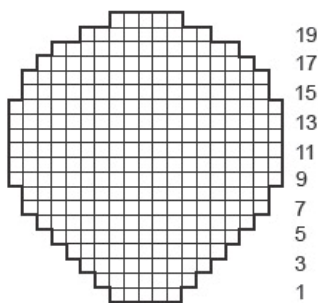
Petite souris

Finitions :

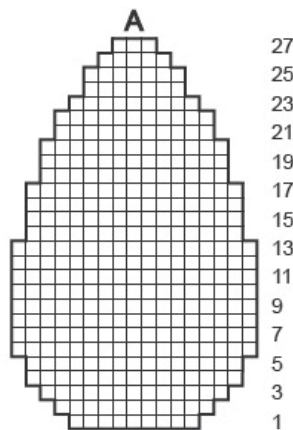
Coudre les côtés AB et BC des pièces latérales.
 Coudre les côtés de la pièce inférieure avec les côtés non cousus des pièces latérales. Remplir de ouate à temps et bien répartir celle-ci.
 Coudre le bout de la queue au point C. Coudre la partie inférieure des oreilles sur les côtés de la couture du milieu, à 1 cm l'une de l'autre et à 3,5 cm de la pointe avant. Coudre le museau sur la pointe. En mouliné noir (avec tous les brins) broder les yeux au point de nœud.

Points écrevisse :

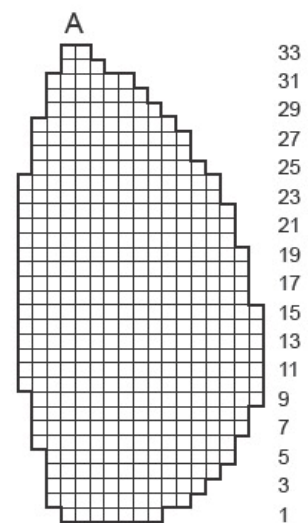
m.s. de gauche à droite. Piquer le croch. dans la prochaine m. de droite et tirer une boucle. La tirer jusqu'en-dessus du bord du rg comme si vous vouliez crocheter à nouveau vers la gauche. Faire un jeté et le tirer à travers les deux bouches qui se trouvent sur le crochet.



oreille



pièce inférieur



pièce latérale