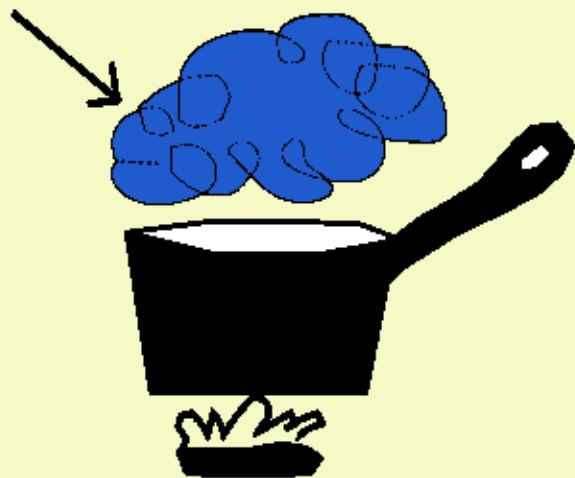


Les 3 états de l'eau

e

a

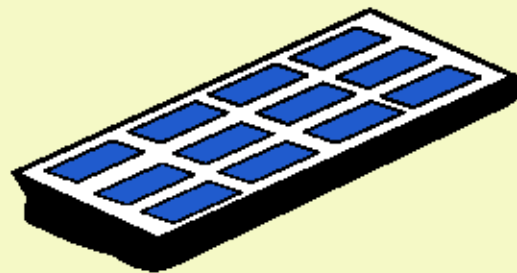
u



vapeur d'eau, l'eau de l'air...



eau du robinet, de la mer, de la rivière, de la douche



glaçons, neige, grêle, glace...

ETAT GAZEUX

au dessus de 100°

ETAT LIQUIDE

de 99° à 1°

ETAT SOLIDE

en dessous de 0°
(-2° pour l'eau salée)