

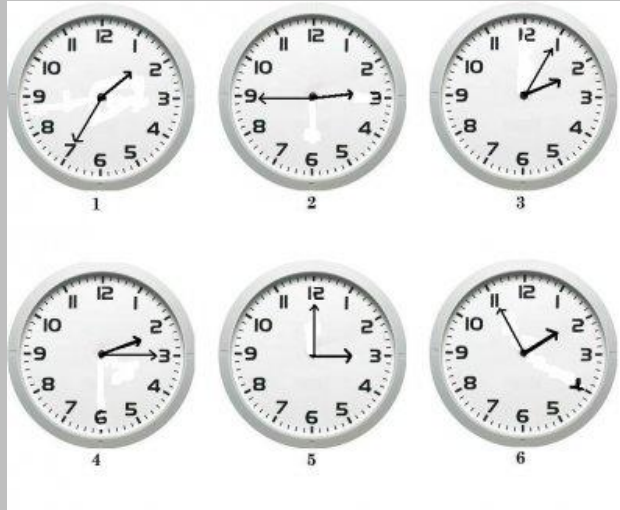
FICHE RESOLUTION DE PROBLEMES N° _____



Méthode de résolution : logique

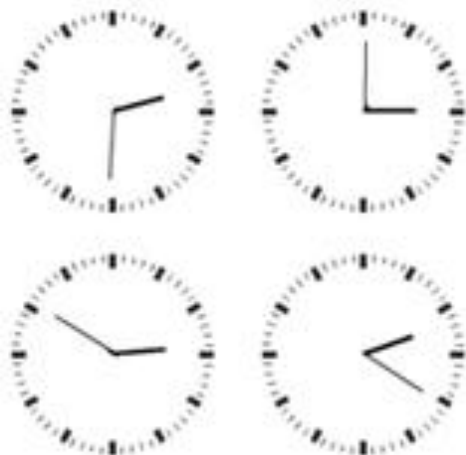
Problème de référence - La gare de Pahaleur

La gare de Pahaleur a des soucis de temps. Certaines de ses pendules sont déréglées : trois sont arrêtées, une avance de 20 minutes et une retarde de 20 minutes. Au final, une seule est à l'heure, laquelle ?



Problème 1

Le Père-Noël ne veut pas être en retard pour sa tournée. Mais parmi ses quatre horloges ci-contre, l'une avance de 20 minutes, l'une retarde de 10 min, une est à l'heure et une s'est arrêtée ! Quelle heure est-il donc ? _____



Problème 2

Julien est étonné de voir en même temps ces quatre horloges qui indiquent une heure différente. On sait que parmi ces 4 horloges :

- l'une avance de 20 minutes
- une autre retarde de 10 minutes
- une est arrêtée
- une seule indique l'heure exacte.

Quelle heure est-il ? _____

