



## Écriture

Le Groenland est une île située  
en Arctique. C'est l'une des plus  
grandes îles du monde.  
Nuuk est la capitale.



## Écriture

Le Groenland a été découvert par Erik le Rouge en 982. Il l'a baptisé « Terre verte » « Groenland ». Il fonde le premier village.



## Écriture

Cinquante-six mille personnes vivent au Groenland. Ce sont surtout des Inuits. Quinze mille personnes vivent à Nuuk, la capitale.



## Écriture

Les Groenlandais chassent le phoque pour vendre sa peau. Ils pêchent la crevette, le capelan, le haddock, le saumon, la morue...



## Écriture

Le Groenland est presque entièrement recouvert de glace. Ce manteau blanc s'appelle la calotte glaciaire. L'été, la neige fond sur les côtes.



## Écriture

Il fait très froid au Groenland,  
jusqu'à moins 50°C en hiver.  
C'est un climat arctique.



## Écriture

Les animaux qui vivent au Groenland doivent pouvoir supporter le froid. On trouve des ours blancs, des phoques, des rennes...



## Écriture

Avec le réchauffement climatique, la calotte glaciaire fond. Les ours voient donc leur territoire diminuer.





## Écriture

Le Groenland est une île située en Arctique. C'est l'une des plus grandes îles du monde. Le Groenland fait partie du royaume du Danemark. Nuuk est la capitale.



## Écriture

Le Groenland a été découvert par Erik le Rouge, un viking, en 982.

Il l'a baptisé « Terre verte »

« Groenland ». Il fonde le premier village. D'autres vikings viennent s'installer avec lui.



## Écriture

Cinquante-six mille personnes vivent au Groenland. Ce sont surtout des Inuits. Ils parlent le groenlandais et le danois.

Quinze mille personnes vivent à Nuuk, la capitale.



## Écriture

Les Groenlandais chassent le phoque pour vendre sa peau. Ils pêchent la crevette, le capelan, le haddock, le saumon, la morue...

Des Groenlandais travaillent aussi dans l'industrie et dans le tourisme.



## Écriture

Le Groenland est presque entièrement recouvert de glace. Ce manteau blanc s'appelle la calotte glaciaire. L'été, la neige fond sur les côtes.

La végétation est pauvre : des herbes et de la mousse.



## Écriture

Il fait très froid au Groenland,  
jusqu'à moins 50°C en hiver.

C'est un climat arctique. En hiver,  
dans le nord, le soleil disparaît  
presque totalement pendant trois  
mois.



## Écriture

Les animaux qui vivent au Groenland doivent pouvoir supporter le froid. On trouve des ours blancs, des phoques, des morses, des renards polaires, des rennes... Il existe deux cents espèces de poissons et crustacés.



## Écriture

Avec le réchauffement climatique, la calotte glaciaire fond. Les ours voient donc leur territoire diminuer.

La hausse des températures est deux fois plus forte que la moyenne mondiale.





## Ecriture



Le Groenland est situé en Arctique. C'est l'une des plus grandes îles du monde.

Le Groenland fait partie du royaume du Danemark. Nuuk est la capitale. Cette ville est située à 240 km au sud du cercle polaire.



## Écriture



Le Groenland a été découvert par Erik le Rouge, un viking, en 982. Il l'a baptisé « Terre verte » « Groenland ».

C'est un explorateur parti de Norvège, qui est passé par l'Islande. Il a contourné le sud du Groenland pour débarquer sur l'île et fonder le premier village. D'autres vikings viennent ensuite s'installer au Groenland.



## Ecriture



Cinquante-six mille personnes vivent au Groenland. Ce sont surtout des Inuits.

La population vit surtout sur la côte ouest de l'île car la pêche y est plus facile. Ils parlent le groenlandais et le danois.

Quinze mille personnes vivent à Nuuk, la capitale.



## Ecriture



Les Groenlandais vivent de la chasse, de la pêche, de l'industrie et du tourisme. La pêche est la principale activité sur l'île. Ils pêchent des crevettes, des capelans, des haddocks, des saumons, des morues... Ils chassent le phoque pour vendre sa peau.



## Écriture

Le Groenland est presque entièrement recouvert de glace. Ce manteau blanc s'appelle la calotte glaciaire. Elle peut mesurer plusieurs kilomètres d'épaisseur.

La végétation est composée de toundra : de la mousse, des herbes. Il n'y a pas de grands arbres car les sols sont gelés en profondeur.



## Ecriture



Il fait très froid au Groenland. C'est un climat arctique. En hiver, dans le nord, le soleil disparaît presque totalement pendant trois mois. Il fait moins  $30^{\circ}\text{C}$ , et il souffle un vent violent.

En 1991, un record de froid a été enregistré :  $-69,6^{\circ}\text{C}$ .



## Ecriture



Les animaux qui vivent au Groenland doivent pouvoir supporter le froid. On trouve des ours blancs, des phoques, des morses, des renards polaires, des rennes... Il existe plus de deux cents espèces de poissons et de crustacés. Les oiseaux sont très nombreux dans les régions côtières.



## Ecriture



Avec le réchauffement climatique, la calotte glaciaire fond. Les conséquences sont graves, surtout pour les ours qui voient leur territoire diminuer.

La hausse des températures est deux fois plus forte que la moyenne mondiale.

Le recul de la banquise ouvre de nouvelles routes maritimes et commerciales.



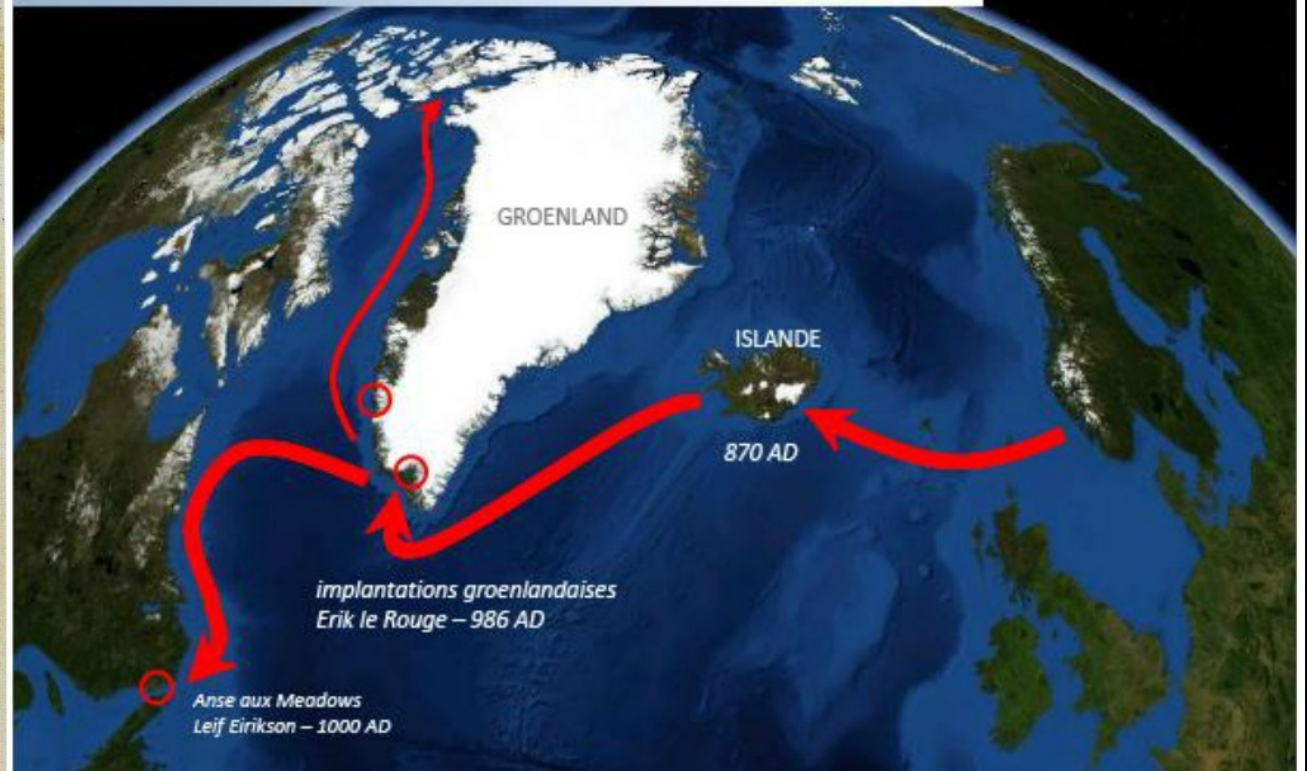
# Le Groenland



# Erik le Rouge



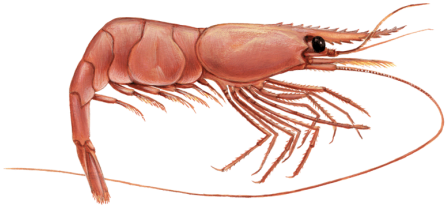
## Les vikings en Atlantique Nord



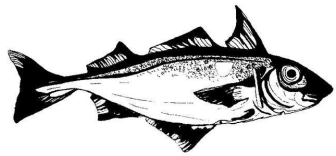
# Maisons colorées de Nuuk



# La pêche au Groenland



la crevette



Credit Photo: Pauline Guillot

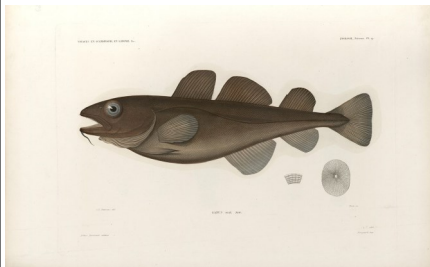
le haddock



le capelan



le saumon



la morue

# La calotte glaciaire



COUPE DE LA CALOTTE DU GROENLAND



# Le cercle polaire



# Les animaux du Groenland



l'ours blanc



le renne



le phoque



le lièvre



le morse



le renard polaire

# L'ours blanc du Groenland

