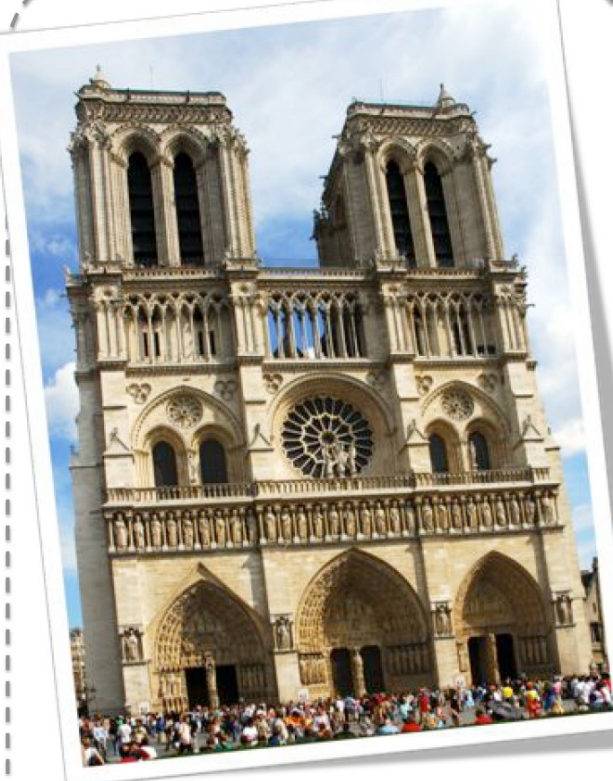


PARIS EN IMAGES



L'Arc de Triomphe



**La cathédrale
Notre Dame de Paris**



Le Louvre et sa pyramide



Une des galeries du Louvre

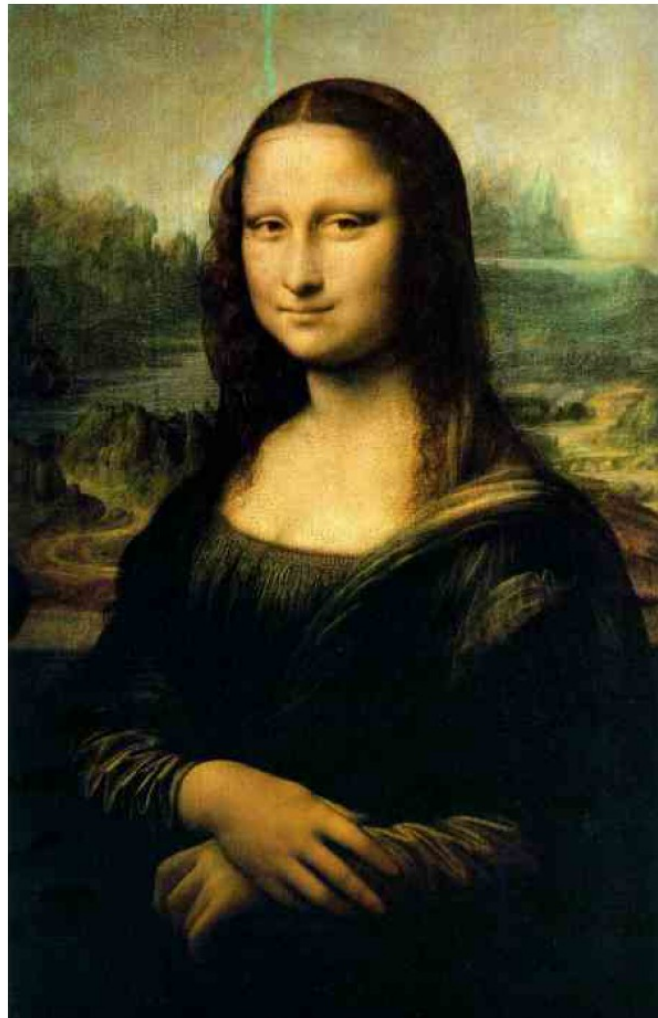
Le Louvre



Le Louvre est le musée le plus grand du monde .

Il y a des milliers de tableaux et sculptures exposés et plus de 10 millions de visiteurs chaque année.

Le célèbre tableau de La Joconde de ~~2013~~ Léonard De Vinci y est exposé.



La Joconde



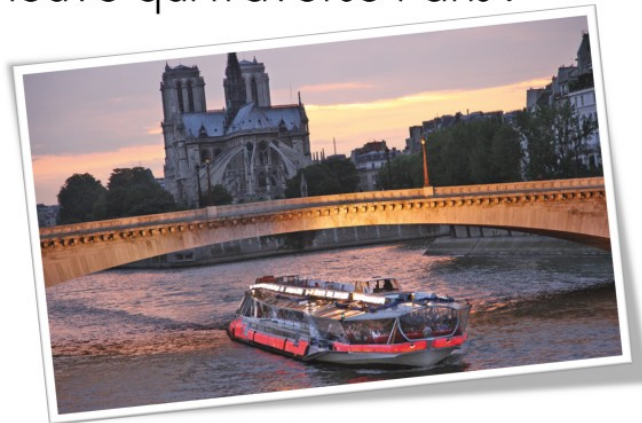
La Seine



La Seine

La Seine un très grand fleuve qui traverse Paris .

37 ponts l'enjambent.



Les bateaux mouches embarquent chaque jour des centaines de passagers . Ils y découvrent les différents monuments bordant la Seine.





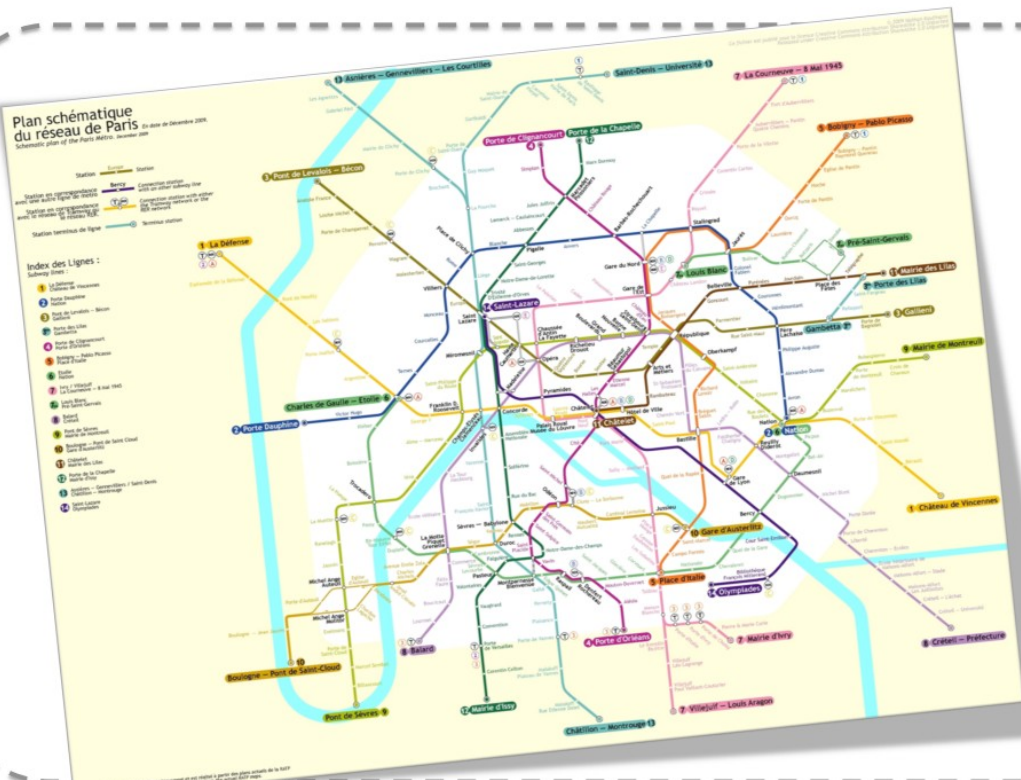
Le métro parisien



Les entrées du métro parisien



Les entrées du métro parisien



Le plan du métro parisien

Le Métro parisien

En 1896 , la ville de Paris décide de creuser un chemin de fer souterrain appelé le Métropolitain.

Pour aller d'un endroit à un autre , le métro est très pratique et très rapide. Il y a 303 stations .

