



# Modèle 51

## Gilet camel à motifs mixtes

Tailles : 40/42 (48/50)

Fournitures : 850 (950) g en camel (col. 619) „Cool Wool Big“ (100% laine vierge, long. de fil = 120m/50g) de chez LANA GROSSA. Aig. à tric. PRYM et aig. circ. PRYM n° 4,5.

**Motif côtelé : rgs end. :** 1 m. lis., alt. 2 m. end. et 2 m. env., terminer par 2 m. end., 1 m. lis. **Rgs env. :** tric. les m. comme elles se présentent.

**Pt mousse end. :** m. end. dans les rgs end. et env.

**Jers. end. :** rgs end. m. end., rgs env. m. env.

**Motif à nopes :** nb de m. divisible par 8 + 1 + 2 m. lis. Tric. d'après la grille 1 sur laquelle les rgs end. et env. sont représentés. Commencer par 1 m. lis., répéter tjrs le motif, terminer par la m. après le motif et 1 m. lis. Tric. 3 x les rgs 1 à 20 puis 1 x les rgs 1 à 10 = 70 rgs.

**Rayure torsadée à nopes (sur 38 m.) :** tric. d'après la grille 2 sur laquelle ne figurent que les rgs end. Dans les rgs env, tric. les m. comme elles se présentent, les m. de nopes à l'end. Pour les motifs A et C (= torsades), tric. 4 x les rgs 1 à 16 puis tric. sur ces m. encore 6 rgs en jers. end. Pour le motif B tric. 1 x les rgs 1 à 22 puis 3 x les rgs 23 à 34 et 1 x les rgs

35 à 46 = 70 rgs en tout.

**Motif torsadé A :** nb de m. divisible par 9 + 5 (3) + 2 m. lis. Tric. d'après la grille 3 sur laquelle ne figurent que les rgs end. Dans les rgs env, tric. les m. comme elles se présentent. Commencer par 1 m. lis. et les m. à partir de la flèche A (B), répéter tjrs le motif, terminer par les m. jusqu'à la flèche C (D) et 1 m. lis. Répéter tjrs les rgs 1 à 12.

**Motif torsadé B (sur 20 m.) :** comme décrit pour la rayure torsadée à nopes mais d'après la grille 4. Répéter tjrs les rgs 1 à 44.

**Échantillon en motif à nopes et en pt mousse end. :** 21 m. et 43 rgs = 10 x 10 cm ; en jers. end. avec la rayure torsadée à nopes : 22 m. et 29 rgs = 10 x 10 cm ; en motif torsadé A : 21 m. et 29 rgs = 10 x 10 cm ; en motifs côtelé et torsadé B : 22,5 m. et 28 rgs = 10 x 10 cm

**Dos :** monter 115 (131) m. et tric. tout d'abord 16 cm = 70 rgs en motif à nopes. Puis tric. 2 cm = 8 rgs en pt mousse end. en rép. 5 augm. dans le dernier rg = 120 (136) m. Puis cont. selon la rép. suiv. : 1 m. lis., 5 (9) m. en jers. end., 38 m. de rayure torsadée à nopes, 32 (40) m. en jers. end., 38 m. de rayure torsadée à nopes, 5 (9) m. en jers. end., 1 m. lis. Tric. 24 cm = 70 rgs selon cette rép. en dim. de nouveau 5 m. dans le dernier rg = 115 (131) m. Puis tric. 2 cm = 8 rgs en pt mousse end. et pour la patte cont. en motif torsadé A. Pour les emman. à 3,5

cm = 10 rgs (2 cm = 6 rgs) de haut. de patte, rab. de ch. côté ts les 2 rgs 1 x 3 m., 2 (3) x 2 m et 4 x 1 m. = 93 (105) m. Pour les biais des épaules à 26 cm = 76 rgs de haut. de patte, rab. de ch. côté ts les 2 rgs 2 x 7 m. et 1 x 8 (3 x 9) m. Rab. les 8 (9) m. rest. de ch. épaule à 28 cm = 82 rgs de haut. de patte et mettre en attente les 33 m. du milieu.

**Devant gauche :** monter 51 (59) m. et tric. 16 cm = 70 rgs en motif à nopes puis tric. 2 cm = 8 rgs en pt mousse end. en rép. 3 augm. dans le dernier rg = 54 (62) m. Puis cont. selon la rép. suiv. : 1 m. lis., 7 (11) m. en jers. end., 38 m. de rayure torsadée à nopes, 7 (11) m. en jers. end., 1 m. lis. Tric. 24 cm = 70 rgs dans cette rép. en dim. de nouveau les 3 m. dans le dernier rg = 51 (59) m. Puis tric. 2 cm = 8 rgs en pt mousse end. Pour la patte cont. en motif torsadé A en terminant au bord gauche par les m. jusqu'à la flèche D et 1 m. lis. Réaliser les dim. pour l'emman. au bord droit de l'ouvrage comme décrit pour le dos. En même temps pour le biais de l'encol. à 3,5 cm = 10 rgs de haut. de patte, tric. au bord gauche les deux avant dernières m. ens. à l'end., répéter cette dim. encore 5 x ts les 6 rgs et 4 x ts les 8 rgs. Réaliser les dim. pour le biais de l'épaule au bord droit comme décrit pour le dos.

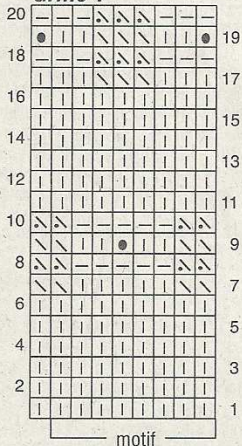
**Devant droit :** procéder à l'inverse. Réaliser les dim. pour le biais de l'encol. comme suit. : tric. les 2ème et 3ème m. à partir

du bord droit ens. avec un surjet (= glisser 1 m. end., tric. 1 m. end. puis passer la m. glissée par dessus).

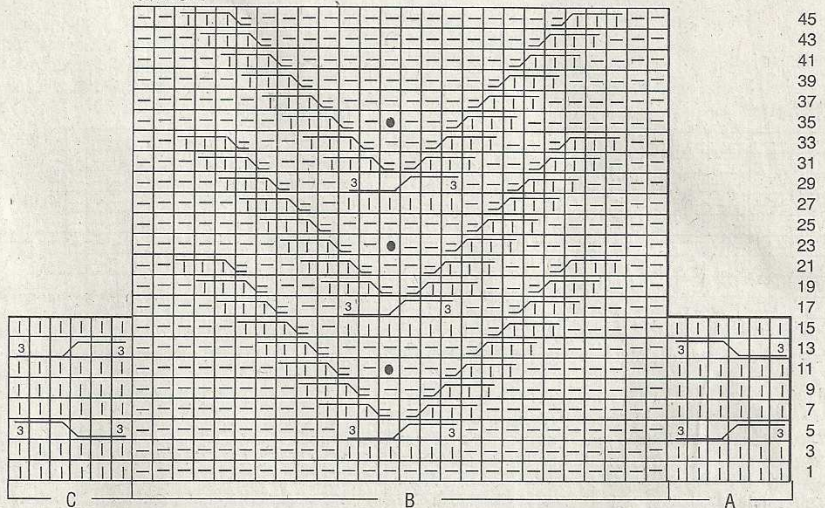
**Manches :** monter 64 m. et pour la bordure tric. 6 cm en motif côtelé en dim. resp. 1 m. dans le dernier rg de ch. côté des 4 m. du milieu = 62 m. Puis tric. les 21 m. de ch. côté comme jusqu'à présent et tric. en motif torsadé B sur les 20 m. du milieu. En même temps pour les biais de la manche à partir de la bordure, augm. de ch. côté ts les 6 rgs 11 (5) x 1 m. et ts les 4 rgs 5 (14) x 1 m. en motif côtelé = 94 (100) m. Pour la tête de manche à 32 cm = 90 rgs de la bordure, rab. de ch. côté ts les 2 rgs 1 x 4 m., 2 x 3 m., 5 x 2 m., 4 (6) x 1 m., 4 x 2 m. et 2 x 3 m. Rab. les 18 (20) m. rest. à 45 cm = 126 rgs (46,5 cm = 130 rgs) de la bordure.

**Assemblage et finitions :** fermer les coutures des épaules. Rel. resp. 133 m. de ch. bord droit des parties avant, resp. 64 m. de ch. biais de l'encol. et doubler les m. en attente de l'encol. arrière avec l'aig. circ. = 460 m. en tout. Pour la bordure tric. 6 cm en motif côtelé puis pour le col cont. en rgs raccourcis comme suit : mettre en attente de ch. côté resp. 133 m. puis de ch. côté ts les 2 rgs 25 x 2 m. en tournant tjrs avec 1 jeté jusqu'à ce qu'il ne reste plus que les 94 m. du milieu sur l'aig. Ensuite tric. 1 rg sur ttes les m. en tric. les jetés avec la m. précédente ou suiv. ens. à l'end. ou à l'env. afin d'éviter les trous. Puis rab. les m. comme elles se présentent. Monter les manches, fermer les coutures des côtés et des manches.

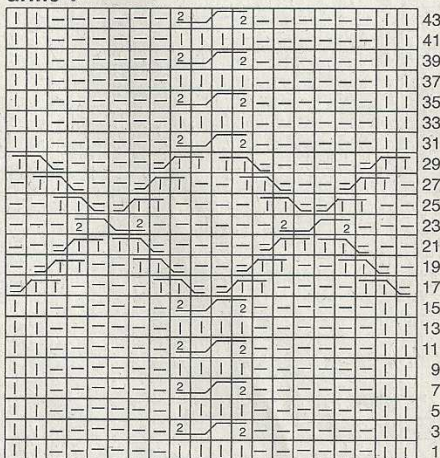
Grille 1



Grille 2



Grille 4



### Légende des grilles

● = 1 nope : rel. 5 m. du brin de fil horizontal de la m. suiv. (= alt. 1 m. à l'end. et 1 m. à l'end. torse) et allonger les m., reprendre les 5 m. sur l'aig. gauche et les tric. ens. à l'end. torse ; tric. la m. suiv. à l'env. puis passer les m. de nope par-dessus.

Grille 3

