



# Quels problèmes les transports posent-ils ?

D'après le manuel Histoire Géographie Odyssée CM2



## 1. La pollution de l'air

En France les véhicules à moteur restent le mode de transport le plus utilisé. Ils fonctionnent avec du carburant qui génère de la pollution. Le problème est aggravé en ville à cause des embouteillages.

La pollution de l'air a de nombreuses conséquences néfastes sur la santé et sur l'environnement. Elle augmente les problèmes respiratoires comme l'asthme. Elle favorise la formation de pluies acides qui abiment la végétation et dégradent les façades des bâtiments.

Des lois existent pour limiter la pollution. Différents niveaux d'alerte permettent d'informer la population pour qu'elle adapte son comportement. De plus, le gouvernement favorise la production de véhicules moins polluants.

### 2 La perception de la pollution de l'air en ville

« Les citoyens sont très sensibles à la pollution :

- 66% des personnes interrogées ont le sentiment que la qualité de l'air dans leur ville s'est plutôt détériorée ces dernières années ;

- 97% des médecins et 83% de leurs patients s'estiment insuffisamment informés sur la qualité de l'air dans leur ville ;

- 20% des citoyens ont déjà souffert de troubles de la santé liés à la pollution de l'air ;

- 64% sont prêts à payer plus cher pour avoir une voiture non polluante. »

Sondage Impact Médecin/IPSOS, 2010.



Que ressentent les citoyens par rapport à la qualité de l'air ?

.....  
.....  
.....

Qu'observes-tu sur la photographie ?

.....  
.....

Que se passe-t-il lors de la circulation alternée ? Quels véhicules n'y sont pas soumis ?

.....  
.....  
.....

« C'est officiel : il y aura bel et bien une circulation alternée ce lundi à Paris et dans sa proche banlieue. [...] Les véhicules légers (voitures, scooters et motos) aux immatriculations impaires circulent les jours impairs, les immatriculations paires les jours pairs. Lundi, nous serons le 23 mars, un jour impair. Par conséquent, tous les véhicules immatriculés en impair pourront circuler normalement. À l'inverse, ceux dont la plaque d'immatriculation se termine par un chiffre pair n'auront pas le droit de sortir du garage à partir de 05h30. [...] Peuvent circuler quelle que soit leur immatriculation : les véhicules considérés comme « propres » (électriques, hybrides, fonctionnant au gaz) et les voitures transportant au moins trois personnes. »

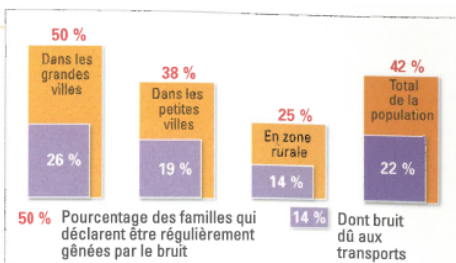
Le Figaro.fr, 22 mars 2015.

## 2. Le bruit

Le bruit est l'une des nuisances principales liées aux transports. Elle touche surtout les personnes résidant en ville ou à proximité d'un aéroport.

Pour résoudre ce problème, les constructeurs automobiles tentent de réduire le bruit produit par les moteurs des voitures et des camions.

D'autres solutions existent pour limiter cette nuisance : réduire la vitesse, modifier les revêtements routiers, isoler les habitations ou installer des protections sonores.



Où les personnes les plus gênées par le bruit habitent-elles ?

.....  
.....

### 4 La perception des nuisances liées au bruit

### 3. Les accidents de la route.

L'utilisation de la voiture est de plus en plus répandue, ce qui augmente le risque d'accidents de la route. En France, le gouvernement a mis en place de nombreuses campagnes de prévention routière pour diminuer le nombre d'accidents. Elles visent à sensibiliser les conducteurs pour qu'ils modifient leur comportement. Cette politique est efficace puisque le nombre d'accidents de la route baisse.



Décris les personnages présents dans cette voiture. Explique ce que veut dire cette affiche.

.....

.....

.....

.....

Recherche qui est Sam. Quel est son rôle ?

.....

.....

Quel symbole reconnais-tu en bas à droite ?

.....

.....

.....