

Panier carré à torsades



Pour une meilleure tenue de votre panier, utilisez une laine prévue pour des aiguilles plus grosses.

Utilisez une laine prévue pour aiguilles 3,5 - 4 avec les aiguilles 3 mm.

Le tricot en sera plus serré et tiendra donc beaucoup mieux.

Abréviations:

m end maille à l'endroit



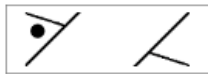





m env maille à l'envers

3m ens end tricoter 3 mailles ensemble à l'endroit

1 sd end 1 surjet double à l'endroit: glisser 1 maille, tricoter les 2 suivantes ensemble à l'endroit, rabattre la maille glissée sur les mailles tricotées

Attention: en rond, le point mousse se tricote en alternant 1 rg endroit et 1 rg envers

Légende diagrammes

	1 m env		1 m end
	2-1 TCD env:	placer 1 m sur l'aig. auxiliaire derrière l'ouvrage tricoter les 2 m suivantes à l'endroit tricoter la m de l'aig. aux. à l'envers	
	2-1 TCG env:	placer 2 m sur l'aig. auxiliaire devant l'ouvrage tricoter la m suivante à l'envers tricoter les 2 m de l'aig. aux. à l'endroit	
	2-2 TCD end:	placer 2 m sur l'aig. auxiliaire derrière l'ouvrage tricoter les 2 m suivante à l'endroit tricoter les 2 m de l'aig. aux. à l'endroit	
	2-2 TCG end:	placer 2 m sur l'aig. auxiliaire devant l'ouvrage tricoter les 2 m suivantes à l'endroit tricoter les 2 m de l'aig. aux. à l'endroit	
	2-2 TCD env:	placer 2 m sur l'aig. auxiliaire derrière l'ouvrage tricoter les 2 m suivante à l'endroit tricoter les 2 m de l'aig. aux. à l'envers	
	2-2 TCG env:	placer 2 m sur l'aig. auxiliaire devant l'ouvrage tricoter les 2 m suivantes à l'envers tricoter les 2 m de l'aig. aux. à l'endroit	

Panier carré à torsades (aiguilles 3 circulaires et doubles pointes)

Monter 164 mailles avec l'aiguille circulaire 3

Attention: pour une bordure nette, faites un montage le plus régulier possible et pas trop lâche

Suivre les motifs T1, T2 et T3 comme suit:

[3m env, 4m T1, 3m env, 24m T2, 3m env, 4m T3] x4 pour faire le tour

Répéter 4 x les 16 rangs du motif T2 en hauteur (torsades celtiques)

Puis, 1 x le rg 1 du motif T2

Commencer à diminuer pour former le fond du panier

1er rang

Tout endroit

2e rang

[3m end, 38m env] x3, 3m end, 36m env (*sans tricoter les 2 dernières mailles du tour*)

3e rang

En utilisant les 2 dernières mailles non tricotées du tour précédent:

[3m ens end, 1m end, 1 sd end, 34m end] x4 (=148m)

(*idem pour tous les prochains rangs impairs*)

4e rang

[3m end, 34m env] x3, 3m end, 32m env

5e rang

[3m ens end, 1m end, 1 sd end, 30m end] x4 (=132m)

6e rang

[3m end, 34m env] x3, 3m end, 32m env

7e rang

[3m ens end, 1m end, 1 sd end, 30m end] x4 (=116m)

8e rang

[3m end, 34m env] x3, 3m end, 32m env

9e rang

[3m ens end, 1m end, 1 sd end, 30m end] x4 (=100m)

10e rang

[3m end, 34m env] x3, 3m end, 32m env

11e rang

[3m ens end, 1m end, 1 sd end, 30m end] x4 (=84m)

12e rang

[3m end, 34m env] x3, 3m end, 32m env

13e rang

[3m ens end, 1m end, 1 sd end, 30m end] x4 (=68m)

14e rang

[3m end, 34m env] x3, 3m end, 32m env

15e rang

[3m ens end, 1m end, 1 sd end, 30m end] x4 (=52m)

16e rang

[3m end, 34m env] x3, 3m end, 32m env

17e rang

[3m ens end, 1m end, 1 sd end, 30m end] x4 (=36m)

18e rang

[3m end, 34m env] x3, 3m end, 32m env

19e rang

[3m ens end, 1m end, 1 sd end, 30m end] x4 (=20m)

20e rang

[3m end, 34m env] x3, 3m end, 32m env

21e rang

[3m ens end, 1m end, 1 sd end, 30m end] x4 (=12m)

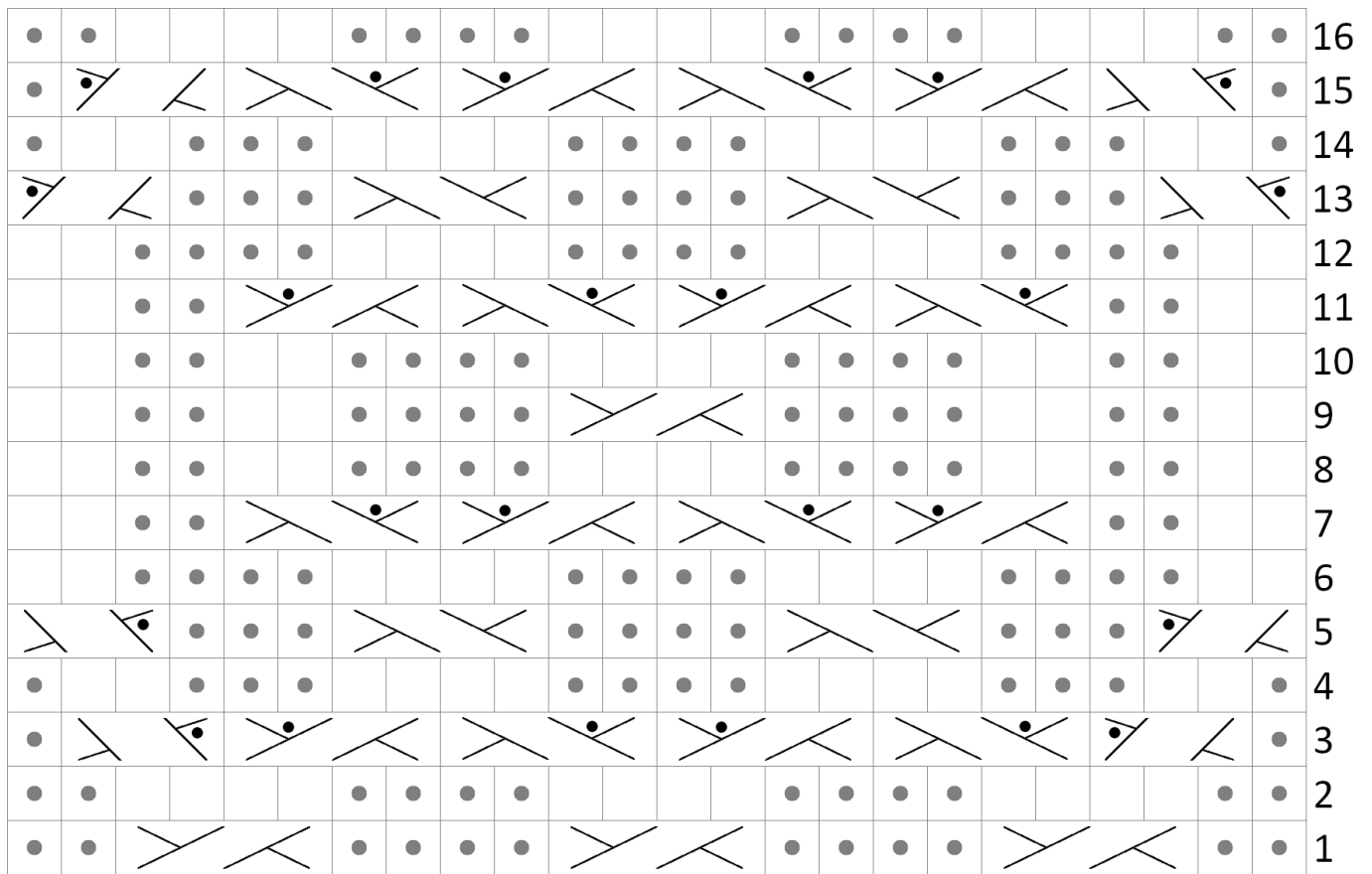
22e rang

[3m ens end, 1m end, 1 sd end, 30m end] x4 (=4m)

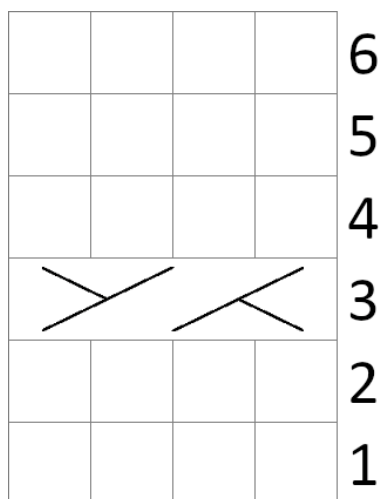
Passer le fil dans les 4 mailles restantes en serrant bien

Rentrer les fils inutiles

T2 (torsades celtiques)



T1 (torsades inclinées à droite)



T3 (torsades inclinées à gauche)

