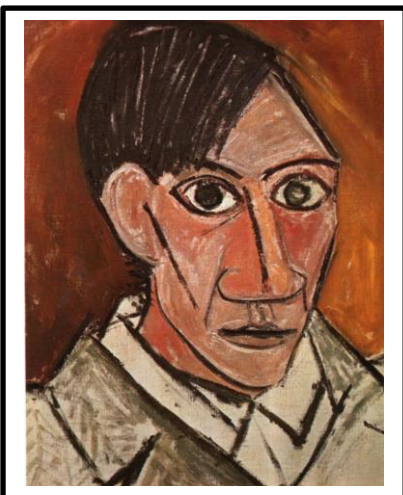




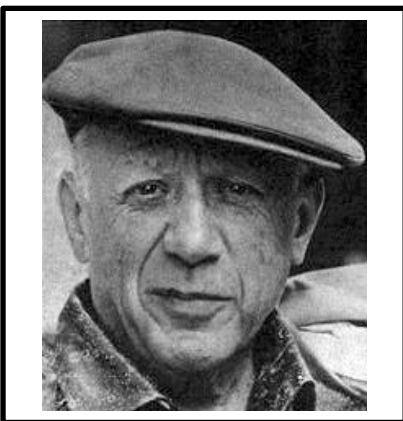
« Paul en Arlequin »,

Pablo Picasso

Ce tableau (huile sur toile) a été peint par Pablo Picasso en 1924.



Nous connaissons déjà ce tableau de Picasso, un **autoportrait** que nous avons étudié en début d'année.



Pablo Picasso (1881-1973) est un artiste **espagnol**. Son père était professeur de dessin. Il suit des études d'art et se montre très doué. Toute sa vie, ses peintures et ses sculptures changeront en fonction de ses rencontres, ses émotions, sa vie.

De 1901 à 1904, ses peintures sont froides et tristes car il a perdu son ami d'enfance. C'est la **période bleue**. Puis, de 1905 à 1906, il tombe amoureux. Il reprend goût à la vie. Il représente souvent le cirque et c'est sa **période rose**.

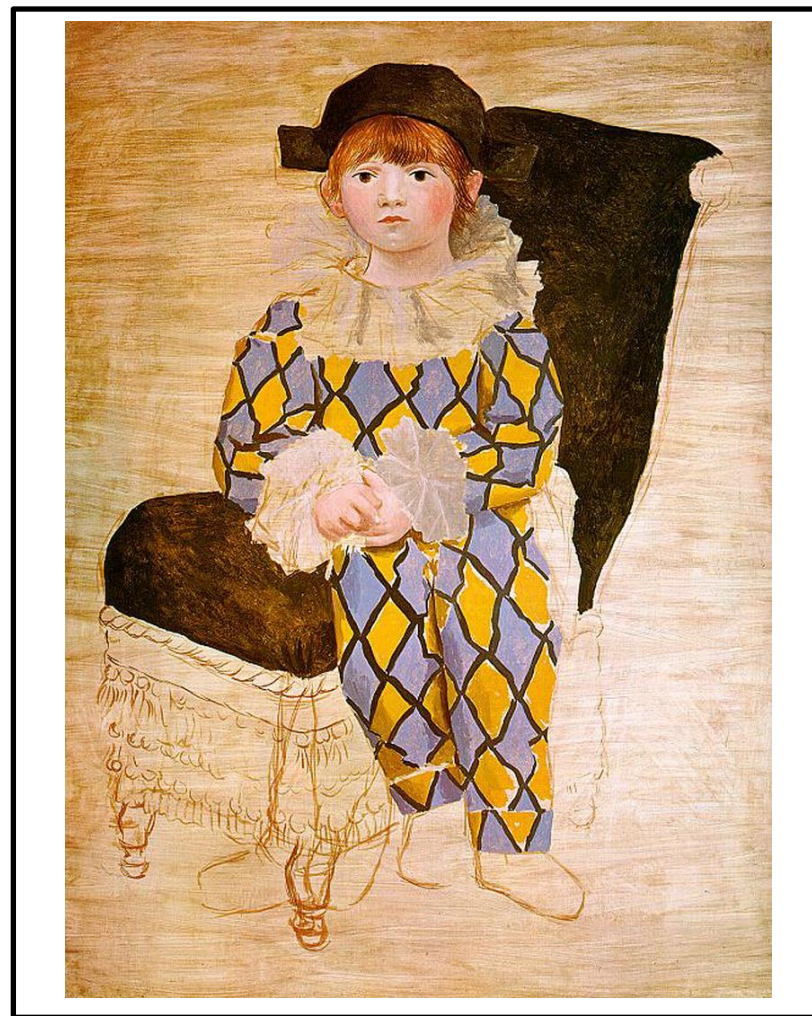
Il va souvent au musée du Louvre car il s'installe à Paris et il se fait de nombreux amis artistes. Il rencontre George Braque, un autre peintre, avec qui il fonde le **mouvement cubiste**.

Il peindra aussi le tableau Guernica pour dénoncer la deuxième guerre mondiale.

Dans les années 1918-1939, Picasso s'éloigne du cubisme. Il préfère peindre des réalités familières, comme des moments de sa vie ou des proches.

Dans ce tableau, « Paul en Arlequin », il peint en 1924 son fils qui a alors 4 ans.

Picasso s'était intéressé déjà au personnage d'Arlequin dans d'autres œuvres...



Indique dans ce cadre ce que tu ressens en regardant ce tableau de Pablo Picasso :

