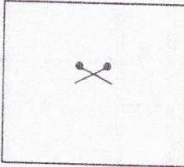


26
BRASSIERE
CULOTTE
ET CHAUSSONS
N° 204-D0-458



TAILLE

Pour un poupon de 53 cm

QUALITE

QUALITE	COLORIS	Poupon de 53 cm
PHIL'LAINE	SUIE	2 p.
	OPALE	1 p.
	ORCHIDEE	1 p.
	BLANC	2 p.

AIGUILLES

N° 3 pour le point mousse et les côtes 1/1
N° 3,5 pour le jersey et le jacquard

FOURNITURES

4 pressions
Du fil élastique guipé (lastex)

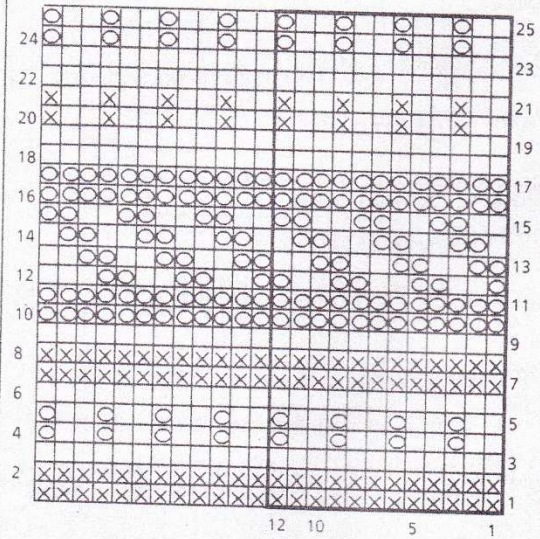
POINTS EMPLOYES

Point mousse - Jacquard (voir diagrammes) -
Augmentations à 2 m. des bords - Jersey - Côtes
1/1

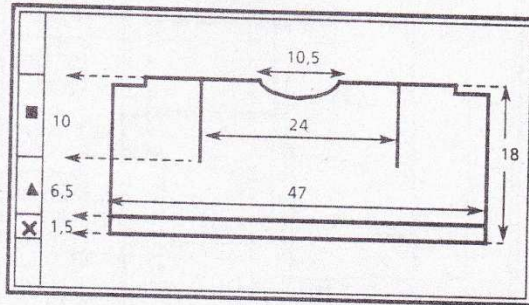
ECHANTILLON

10 cm de jacquard, aig. n° 3,5 = 24 m. et 30 rgs
10 cm de jersey, aig. n° 3,5 = 23 m. et 31 rgs
Important : Si les échantillons ne sont pas
conformes, utiliser un n° d'aig. inférieur ou
supérieur suivant le cas.

DIAGRAMME POUR LE CORPS



CORPS DE LA BRASSIERE



Se tricote d'une seule pièce
 X → Monter 113 m. col. SUIE, aig. n° 3, tric. en
 point mousse pendant 1,5 cm (6 rgs).

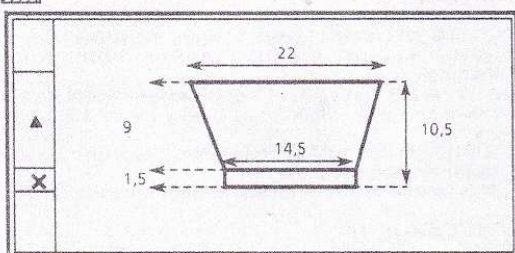
▲ → Cont. en jacquard, aig. n° 3,5, en commençant par la 1ère m. du diagramme.

■ → A 6,5 cm (20 rgs) de haut. après le point mousse, cont. sur les 28 m. de droite pour un demi-dos, et laisser les 85 m. restantes en attente.
 A 15,5 cm (46 rgs) de haut. après le point mousse, rab. les 12 m. de droite pour l'encolure.
 A 16,5 cm (50 rgs) de haut. après le point mousse, rab. les 16 m. restantes pour l'épaule.
 Reprendre les 57 m. suivantes laissées en attente pour le devant et tric. en jacquard.

A 14,5 cm (44 rgs) de haut. après le point mousse, former l'encolure en rab. les 15 m. centrales, puis de ch. côté de l'encolure, 2 rgs plus haut : 1 x 5 m.
 A 16,5 cm (50 rgs) de haut. après le point mousse, rab. les 16 m. restantes pour chaque épaule.

Reprendre les 28 m. restantes pour le second demi-dos, et terminer en sens inverse.

MANCHES

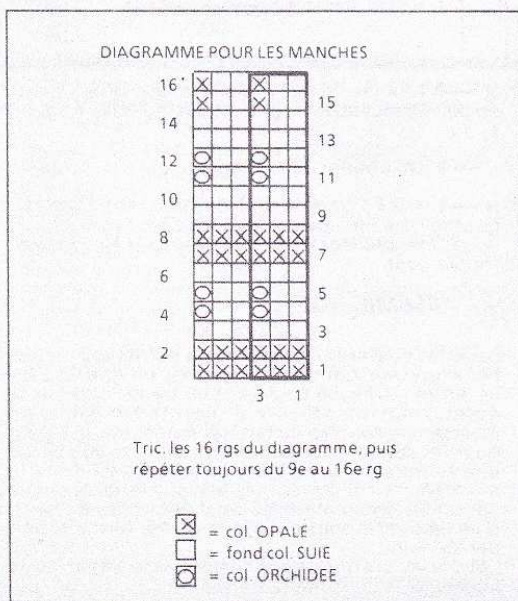


X → Monter 35 m., col. SUIE, aig. n° 3, tric. en point mousse pendant 1,5 cm (6 rgs).

▲ → Cont. en jacquard, aig. n° 3,5, en commençant par la 1ère m. du diagramme. Augmenter de chaque côté : ts les 2 rgs : 6 x 1 m. et ts les 4 rgs : 3 x 1 m. On obtient 53 m.

A 9 cm (28 rgs) de haut. après le point mousse, rab. les m. souplement.

Tric. la seconde manche semblable.

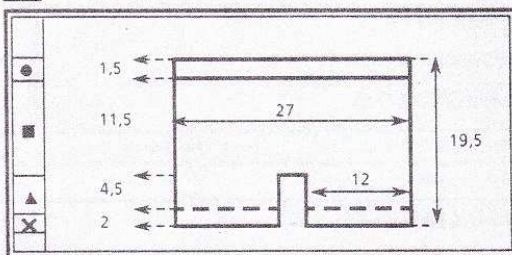


ASSEMBLAGE

Faire les coutures des épaules.

Coudre les manches aux emmanchures en grafting sur lis. et fermer les manches en couture invisible. Relever 51 m. col. SUIE, aig. n° 3, autour de l'encolure (12 m. sur le 1er demi-dos, 27 m. sur le devant et 12 m. sur le 2e demi-dos), tric. en point mousse pendant 3 rgs et rab. les m.
 Relever 40 m. col. SUIE, aig. n° 3, sur ch. demi-dos pour la bande de boutonnage, tric. en point mousse pendant 5 rgs et rab. les m.
 Coudre les 4 pressions.

DOS - DEVANT DE LA CULOTTE



X → Monter 28 m. col. BLANC, aig. n° 3, tric. en point mousse pendant 2 cm (8 rgs).

▲ → Cont. en jersey, aig. n° 3,5.

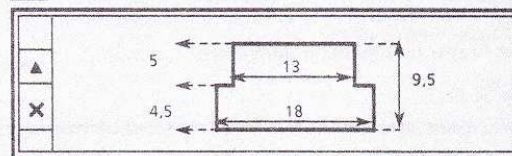
■ → A 4,5 cm (14 rgs) de haut. après le point mousse, laisser les m. en attente. Tric. une seconde demi-jambe semblable. Placer les 2 demi-jambes côte à côte en ajoutant 6 m. entre les deux. On obtient 62 m. Cont. droit sur toutes les m.

○ → A 16 cm (50 rgs) de haut. après le point mousse, tric. en côtes 1/1, aig. n° 3, pendant 1,5 cm (6 rgs) et rab. les m. Tric. le devant semblable.

ASSEMBLAGE

Coudre les côtés, les jambes et l'entrejambe en couture invisible en inversant la couture sur les 2 cm de point mousse pour les revers. Faire un point de chaque côté pour maintenir les revers. Passer le fil élastique dans les côtes.

CHAUSSONS



X → Monter 42 m. col. OPALE, aig. n° 3, tric. en point mousse.

▲ → A 4,5 cm (22 rgs) de haut., rab. de ch. côté : 1 x 6 m.
 A 9,5 cm (46 rgs) de haut. totale, rab. les 30 m. souplement.
 Tric. le second chausson semblable.

ASSEMBLAGE

Plier les chaussons en deux, faire la couture du dessous, du bout du pied, ainsi que celle du dessus en inversant la couture sur 2 cm dans le haut pour les revers.