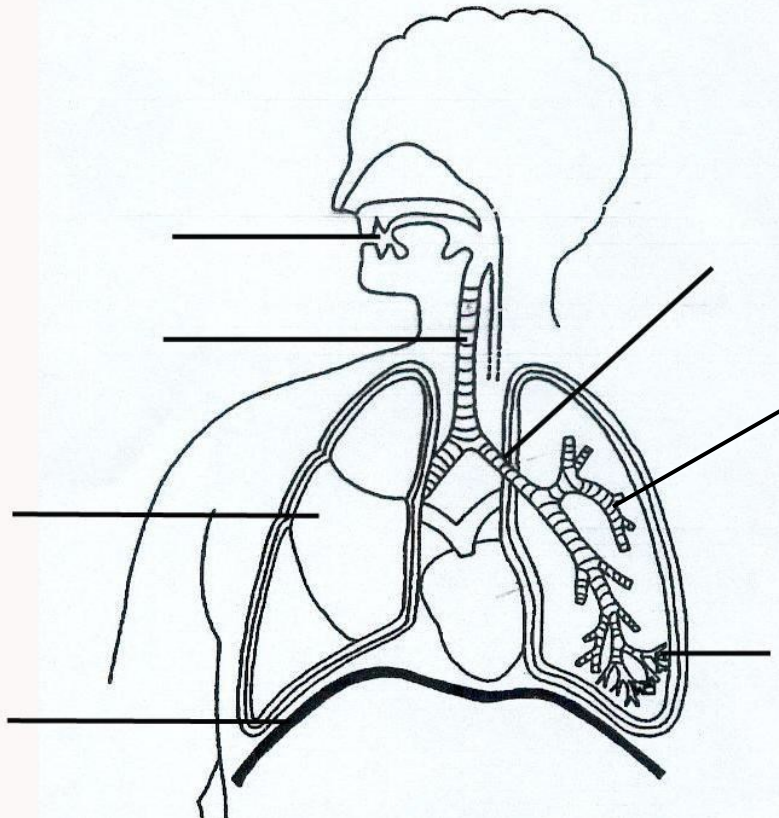


Compétence évaluée : Connaître l'appareil respiratoire et son principe de fonctionnement.

1. Complète le schéma suivant.

.../7



2. Complète le texte suivant en utilisant tes connaissances.

.../4

Au cours de l'inspiration :(un muscle) s'abaisse, la

cage thoracique augmente de volume et lesse remplissent d'air.

Au cours de : le diaphragme remonte , la

..... diminue de volume et les poumons se vident d'air.

3. Réponds aux questions par vrai ou faux :

- ◆ Les alvéoles pulmonaires sont entourées de vaisseaux sanguins :
- ◆ Les organes utilisent de l'oxygène pour avoir de l'énergie :
- ◆ Le déchet des organes est l'oxygène
- ◆ Le sang transporte l'oxygène et le gaz carbonique :
- ◆ Pendant l'expiration, la cage thoracique se gonfle :
- ◆ Après le nez ou la bouche, l'air va dans la trachée :
- ◆ Plus tu fais un effort, plus tu as besoin d'oxygène :

4. Réponds aux questions par une phrase.

a. Par où passe l'air pour entrer et sortir des poumons ?.....

.....

.....

.....

.....

b. Quels sont les deux types de tuyaux présents dans les poumons ? Que transportent-ils ?

.....

.....

.....

.....

.....

c. Comment se nomment les minuscules ballons situés au bout des bronchioles ?

Que se passe-t-il à leur niveau ?.....

.....

.....

.....

.....

.....

d. Que fait notre corps du dioxygène présent dans l'air inspiré ?.....

.....

.....

5. Coche la ou les bonnes propositions.

.../2

a. Les échanges de gaz entre l'air et le sang ont lieu dans :

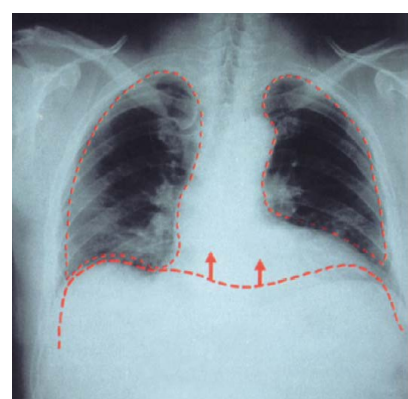
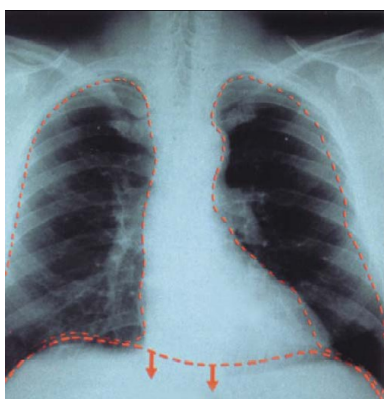
- les bronches les bronchioles les alvéoles pulmonaires

b. L'air pénètre dans les poumons par :

- les alvéoles la trachée le diaphragme

6. Indique s'il s'agit de l'inspiration ou de l'expiration.

.../2



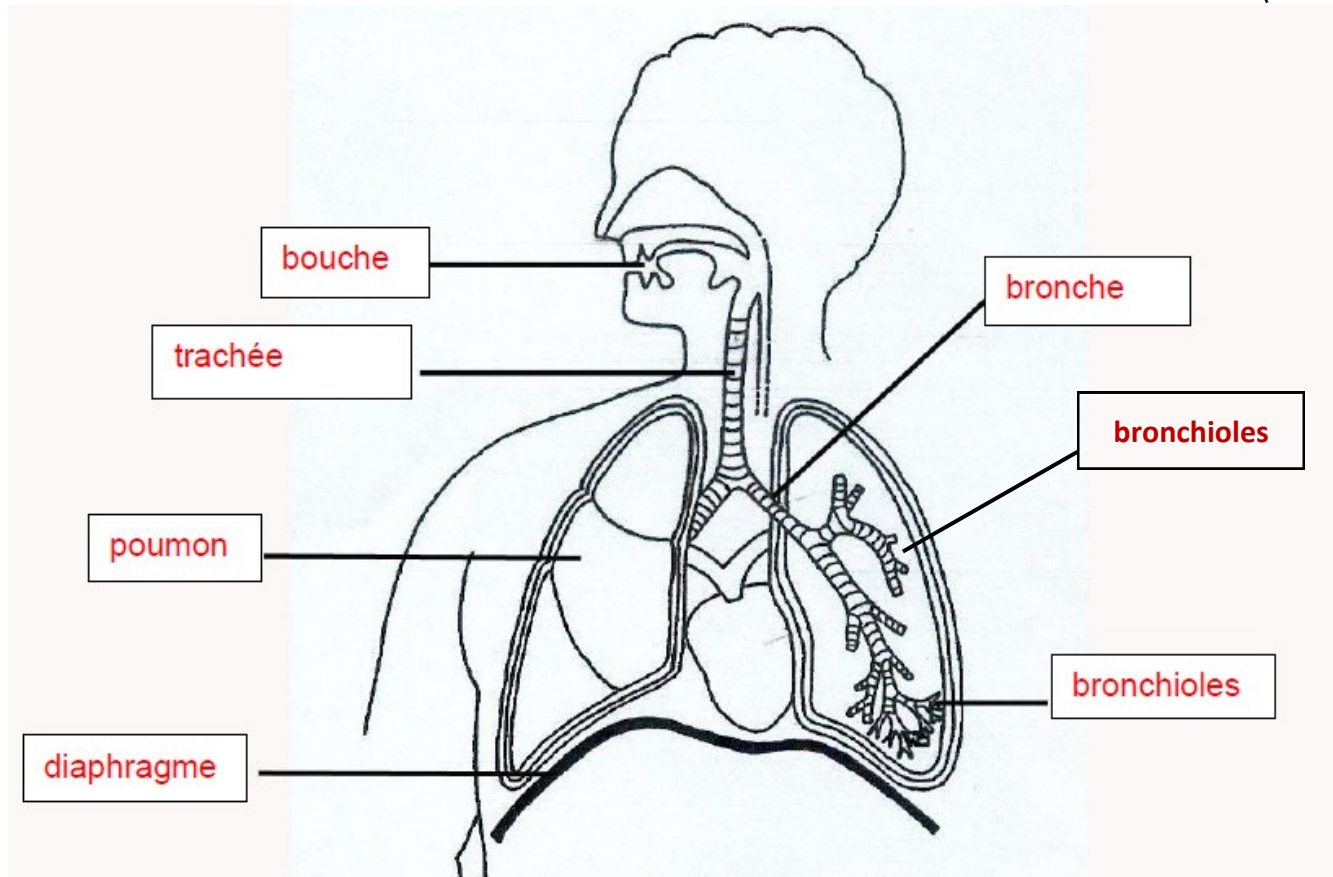
.....

.....

Compétence évaluée : Connaître l'appareil respiratoire et son principe de fonctionnement.

1. Complète le schéma suivant.

.../7



2. Complète le texte suivant en utilisant tes connaissances.

.../4

Au cours de l'inspiration: **le diaphragme** (un muscle) s'abaisse, la cage thoracique augmente de volume et les **poumons** se remplissent d'air.

Au cours de **l'expiration**: le diaphragme remonte, la **cage thoracique** diminue de volume et les poumons se vident d'air.

.../7

3. Réponds aux questions par vrai ou faux :

- ◆ Les alvéoles pulmonaires sont entourées de vaisseaux sanguins : **VRAI**
- ◆ Les organes utilisent de l'oxygène pour avoir de l'énergie : **VRAI**
- ◆ Le déchet des organes est l'oxygène : **FAUX**
- ◆ Le sang transporte l'oxygène et le gaz carbonique : **VRAI**
- ◆ Pendant l'expiration, la cage thoracique se gonfle : **FAUX**
- ◆ Après le nez ou la bouche, l'air va dans la trachée : **VRAI**
- ◆ Plus tu fais un effort, plus tu as besoin d'oxygène : **VRAI**

.../5

4. Réponds aux questions par une phrase.

- a. Par où passe l'air pour entrer et sortir des poumons ? **C'est la bouche, le nez et la trachée.**
- b. Quels sont les deux types de tuyaux présents dans les poumons ? Que transportent-ils ? **Ce sont les bronches et les bronchioles qui transportent l'air inspiré et expiré.**
- c. Comment se nomment les minuscules ballons situés au bout des bronchioles ?
Que se passe-t-il à leur niveau ? **Ce sont les alvéoles qui envoient de l'oxygène dans le sang et récupèrent le gaz carbonique transporté par le sang.**
- d. Que fait notre corps du dioxygène présent dans l'air inspiré ? **Il l'envoie dans les organes par le sang au niveau des alvéoles.**

.../2

5. Coche la ou les bonnes propositions.

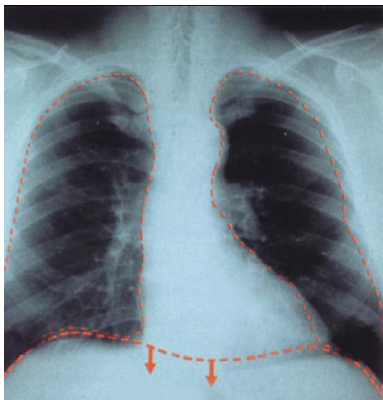
a. Les échanges de gaz entre l'air et le sang ont lieu dans :

- les bronches les bronchioles les alvéoles pulmonaires

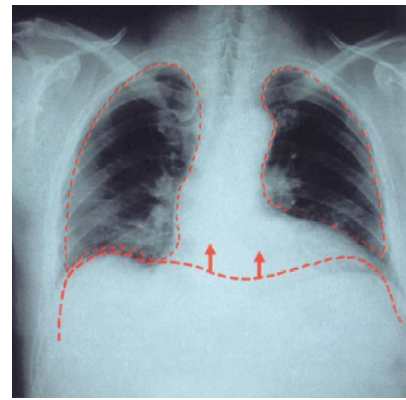
b. L'air pénètre dans les poumons par :

- les alvéoles la trachée le diaphragme

6. Indique s'il s'agit de l'inspiration ou de l'expiration.



inspiration



expiration