

Séquence

LA JOURNÉE



Compétence : Identifier les rythmes cycliques du temps.

Objectif : Identifier les diverses mesures du temps présents dans la classe.

Matériel : Les affichages de la classe.

Déroulement :

Observer dans la classe, tous les outils permettant de voir ou mesurer le temps qui s'écoule : l'horloge, la poutre du temps, calendrier ... Nommer leur utilité.

Dans notre classe, comment constatons-nous les changements de jours : la poutre du temps, le calendrier, le chaque jour compte.

1) Lancement : 5 minutes.

Nous avons divers outils dans la classe pour mesurer le temps : nous allons les chercher, les nommer et dire à quoi ils servent.

2) Des usages différents : 15 minutes.

Les élèves énumèrent les divers outils de la classe servant à mesurer le temps : timeur, poutre du temps, calendrier, horloge ...

L'enseignant écrit au tableau leur intérêt et ce qu'ils mesurent.

3) Bilan : 10 minutes.

Visionner la vidéo de maître Lucas : La journée : <https://www.youtube.com/watch?v=ZPqYwqsXQik&t=63s>

A l'aide de nos connaissances et de la vidéo, définir ce qu'est un jour.

Pour aller plus loin, nous pouvons identifier d'autres objets qui mesurent le temps : à la maison, dans la rue ...

Compétence : Identifier les rythmes cycliques du temps.

Objectif : Identifier le jour et la nuit.

Matériel : Photo de la journée à mettre dans l'ordre.

Déroulement :

Qu'est-ce qu'une journée ? Comprendre l'alternance jour / nuit.

Élaborer la **trace écrite**.

1) Langage : 10 minutes.

A l'aide de photos représentant divers moments de la journée, les décrire et les placer dans l'ordre.

2) La nuit : 5 minutes.

Présenter des images de nuit, chercher où les situer et comprendre que le changement de jour se fait la nuit.

3) Trace écrite : 10 minutes.

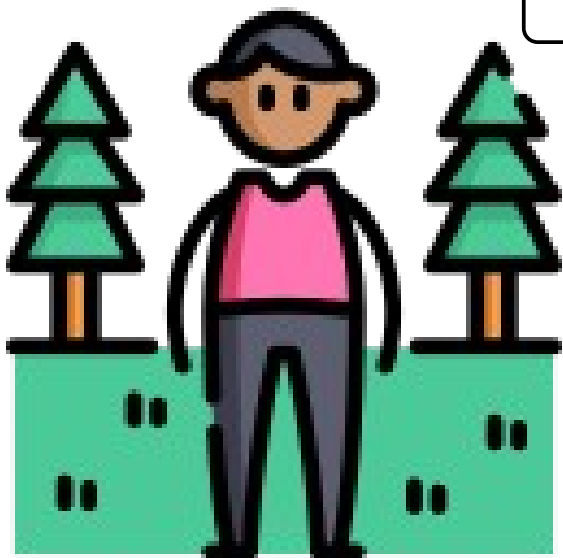
Compléter le schéma et coller la trace écrite dans son cahier.

Suivant la compréhension des élèves, poursuivre avec la rotation de la Terre pour expliquer l'alternance jour / nuit.

Temps
1

La journée

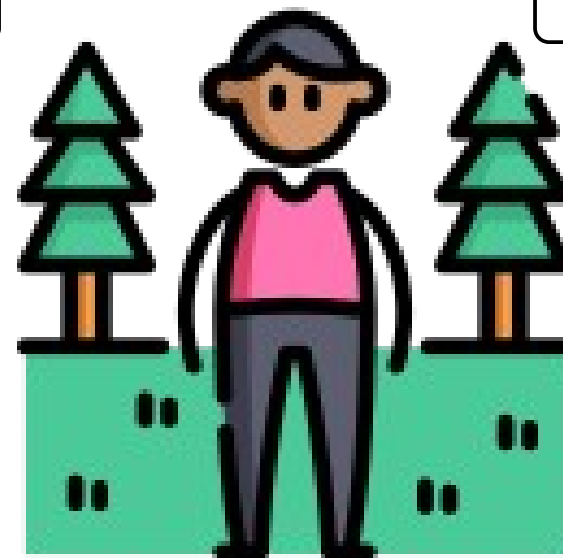
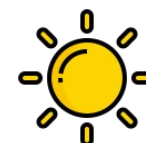
Une journée c'est le jour et une partie de la nuit.
Le jour, nous voyons le soleil. Il commence avec son lever et se termine avec son coucher.
A midi, c'est le moment où le soleil est le plus haut dans le ciel.



Temps
1

La journée

Une journée c'est le jour et une partie de la nuit.
Le jour, nous voyons le soleil. Il commence avec son lever et se termine avec son coucher.
A midi, c'est le moment où le soleil est le plus haut dans le ciel.



Compétence : Identifier les rythmes cycliques du temps.

Objectif : comprendre la chronologie d'une journée.

Matériel : 3 à 4 objets symbolisant les moments de la journée, un bac, du sable, un pinceau.

Déroulement :

La stratigraphie : les rituels sont désormais installés en classe. Cette séance se déroule sur le temps d'une journée complète. Dans une boîte, recouvrir de sable (à défaut, farine ou une feuille avec l'heure écrite dessus). Le matin, déposer un objet symbolique des rituels, le midi et l'après-midi. Après la dernière récréation, déterrer les objets et refaire le fil chronologique de la journée en comprenant bien que le dernier objet de la boîte correspond au plus ancien.

1) Explication : 10 minutes.

Explication de l'expérience et choix des objets.

2) La stratigraphie : 3 x 5 minutes.

A divers moments de la journée, enfouir un objet symbolique et le recouvrir de sable.

3) première approche de la frise chronologique : 10 minutes.

Déterrer les objets et observer leur ordre d'apparition : le plus proche de nous dans la boîte est aussi le plus proche dans le temps, celui du matin est dans le fond de la boîte. Matérialiser cet ordre à l'aide d'une frise au tableau.

Durant cette expérience, nous pouvons également faire le lien avec la poutre du temps. Nous sommes au début de l'année, donc encore au début de la frise.

Compétence : Identifier les rythmes cycliques du temps.

Objectif : comprendre la chronologie d'une journée.

Matériel : Frise de la journée, images séquentielles à coller. .

Déroulement :

Par ateliers : jeux chronologiques : ranger dans l'ordre d'une journée 5 vignettes et imaginer (raconter) son déroulé. Ce moment est aussi une aide pour les élèves en difficulté avec le repérage dans le temps.

1) Rappel : 5 minutes.

Reprendre la séance sur la stratigraphie et faire réexpliquer ce qu'est une frise du temps. Faire le lien avec la poutre du temps.

2) manipulation : 15 minutes.

Par groupe de 2, coller les images séquentielles dans l'ordre d'une journée de classe sans oublier le lever et le coucher.

3) Correction : 10 minutes.

Comprendre ses erreurs et corriger sa frise de la journée.

Durant cette séance, nous utiliserons le vocabulaire « avant » et « après » et nous travaillerons le principe d'antériorité et postérité.

Temps
1

La frise du jour

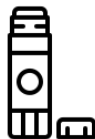
Colle dans l'ordre chronologique les éléments d'une journée d'école.

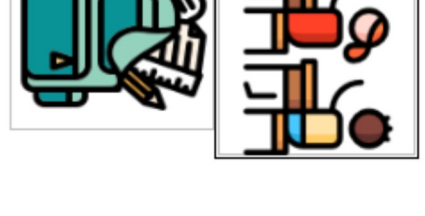
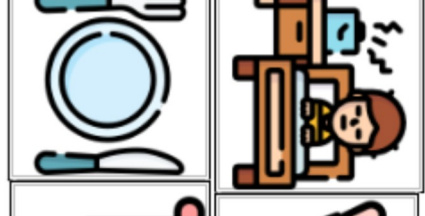
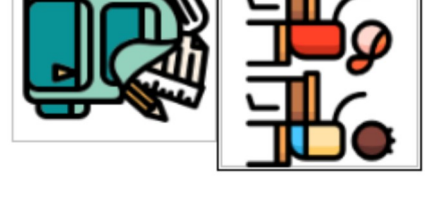
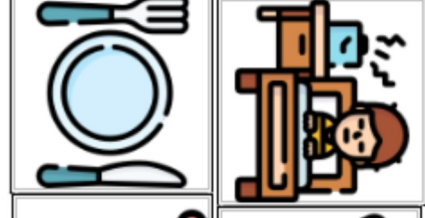
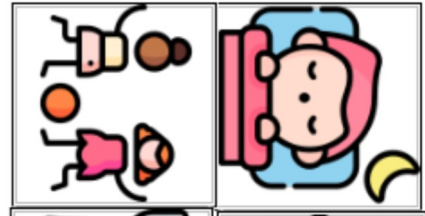
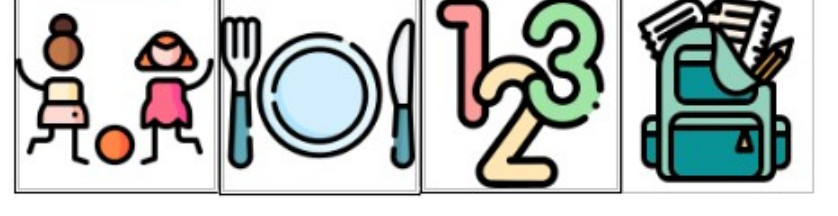
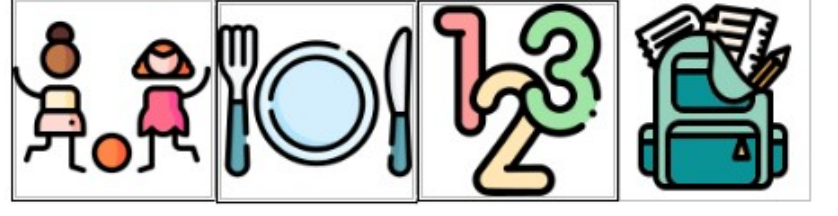
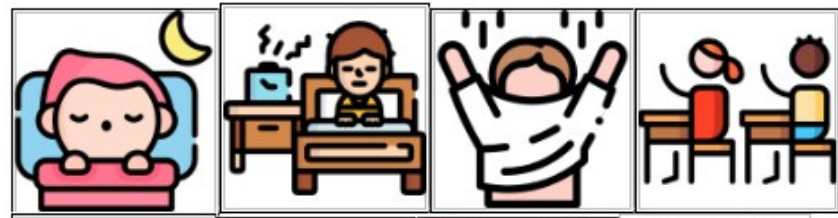
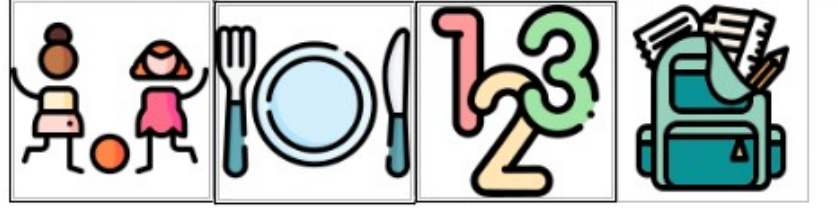
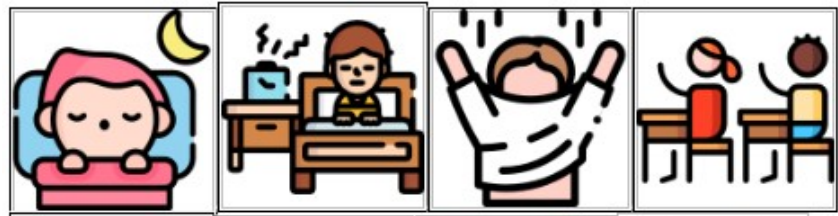
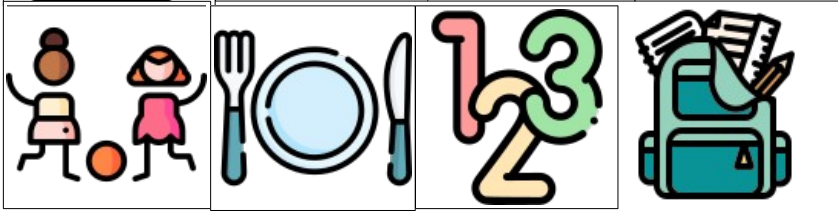


Temps
1

La frise du jour

Colle dans l'ordre chronologique les éléments d'une journée d'école.





Compétence : Identifier les rythmes cycliques du temps.

Objectif : comprendre la chronologie d'une semaine.

Matériel : Frise de la semaine

Déroulement :

Approche de la semaine : maintenant que nous savons ce qu'est une journée, s'intéresser à la semaine qui se compose de 7 jours. Les nommer et les ordonner chronologiquement. Sur **fiche** et **trace écrite**.

1) Rappel : 5 minutes.

Reprendre la séance sur la stratigraphie et de la frise du jour.

2) manipulation : 15 minutes.

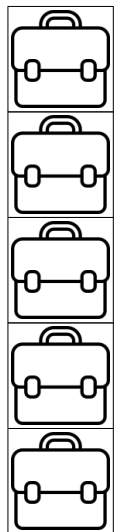
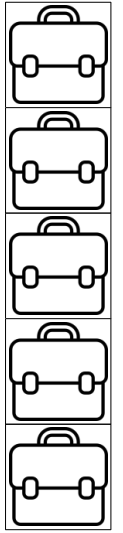
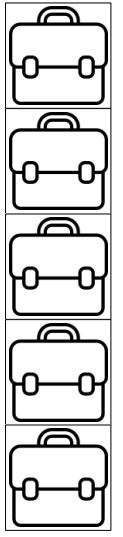
A l'aide de la poutre du temps et divers affichage, replacer les jours de la semaine dans l'ordre.

3) Correction : 10 minutes.

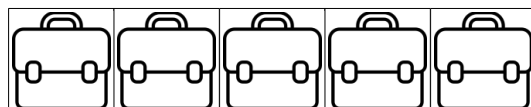
Comprendre ses erreurs et corriger sa frise de la journée.

Pour aller plus loin, proposer la création d'un semainier avec les diverses activités à l'école et à la maison.

Mercredi	Mercredi
Samedi	Samedi
Mardi	Mardi
Jeudi	Jeudi
Lundi	Lundi
Vendredi	Vendredi
Dimanche	Dimanche



Mercredi	Mercredi
Samedi	Samedi
Mardi	Mardi
Jeudi	Jeudi
Lundi	Lundi
Vendredi	Vendredi
Dimanche	Dimanche



Compétence : Identifier les rythmes cycliques du temps.

Objectif : comprendre la chronologie d'une journée et d'une semaine.

Matériel : évaluation

Déroulement :

Evaluation

1) Explications : 5 minutes.

Lecture des consignes.

2) Abstraction : 20 minutes. individuel

Les élèves réalisent leur évaluation.

Cette évaluation peut également se faire sous la forme de rituel de la date et observations.

Nom : _____

Prénom : _____

Le jour, la semaine : Evaluation

Compétence : Identifier les rythmes cycliques du temps.

Objectif : comprendre la chronologie d'une journée et d'une semaine.

- J'ai réalisé mon évaluation tout seul.
- J'ai eu besoin d'aide.
- J'ai eu besoin de plus temps pour terminer.

Notation :



Colorie en rouge les moments du jour et en bleu ceux de la nuit.



1 2 3

Numérote dans l'ordre les jours de la semaine.

Lundi

Jeudi

Dimanche

Mardi

Vendredi

Mercredi

Samedi