

Prénom :

Date :

Note :

Evaluation de sciences : La circulation sanguine

Quels sont les éléments présents dans le sang ? Indique le rôle de chacun

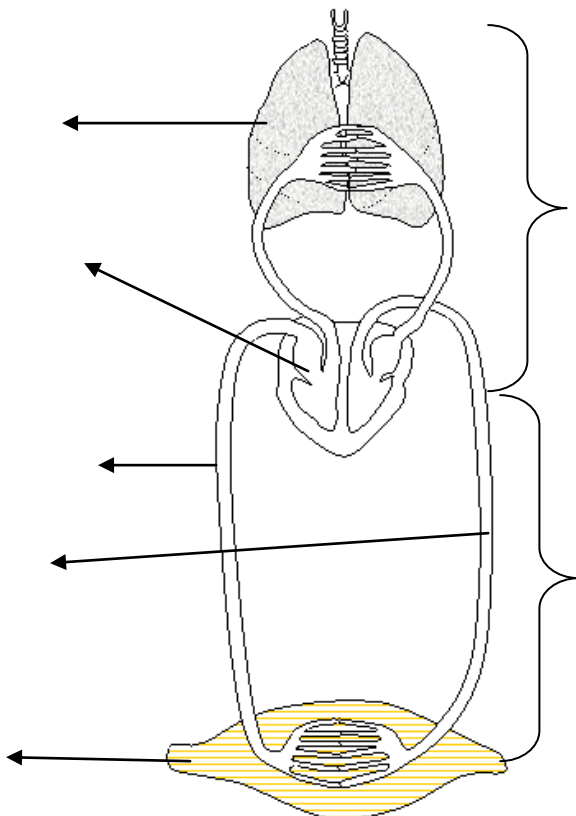
Quels sont les différents vaisseaux sanguins par lesquels circule le sang ? _____

A quoi sert le cœur et où est-il situé ? _____

Légende et complète le schéma de la double circulation (indique sur celui-ci les noms de ces deux circulations).

Indique les noms des organes présents ; met le schéma en couleur et indique sa légende en dessous, par des flèches indique le sens de circulation.

Sous le schéma **explique** en quelques lignes comment se fait la circulation du sang.



A quoi servent les reins ? _____

Cite le nom d'une maladie cardiovasculaire : _____

Quelles sont les principales causes des maladies cardiovasculaires ? _____
