

LA CAROTTE GOURMANDE



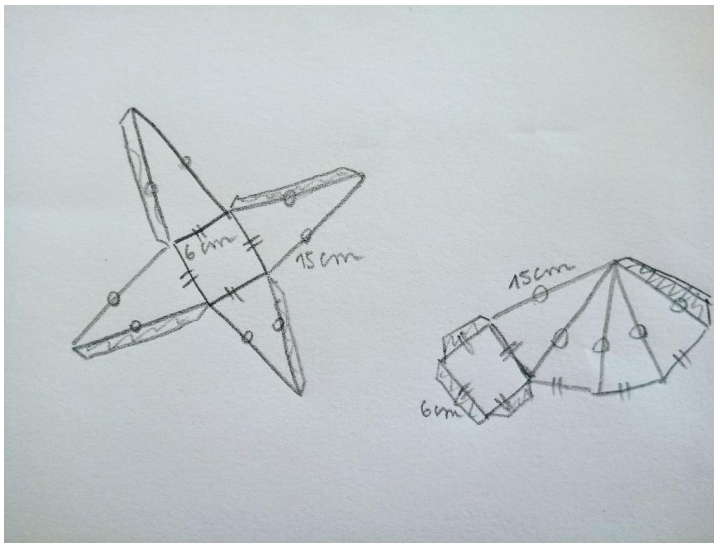
Connaissances requises:

- Le patron de la pyramide
- Tracer des carrés et des triangles

Matériel :

- Du papier épais ou du carton fin. Une boîte d'emballage fera l'affaire. Moi, j'ai pris une chute de papier peint ! On recycle !)
- Un crayon de papier
- Une règle
- Une équerre
- Des ciseaux
- De la colle

Il existe plusieurs patrons de pyramide. Vous en connaissez 2.



Le premier peut paraître plus simple à tracer. Le second nous oblige à un peu plus de manipulation de compas. Mais celui-ci a l'avantage d'être plus facile à coller ! Et ça, ce n'est pas rien !

J'ai donc opté pour le second patron, mais tu peux tracer le premier si tu le souhaites...

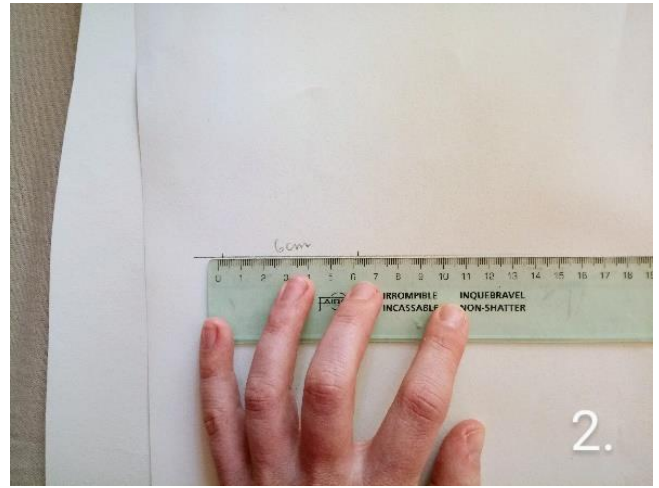
La base de la pyramide est un **carré de 6 cm de côté**.

Les côtés sont des **triangles isocèles** dont les **2 côtés égaux** mesurent **15 cm**.

C'est une carotte moyenne, tu peux en faire une plus grosse si tu es très gourmand !



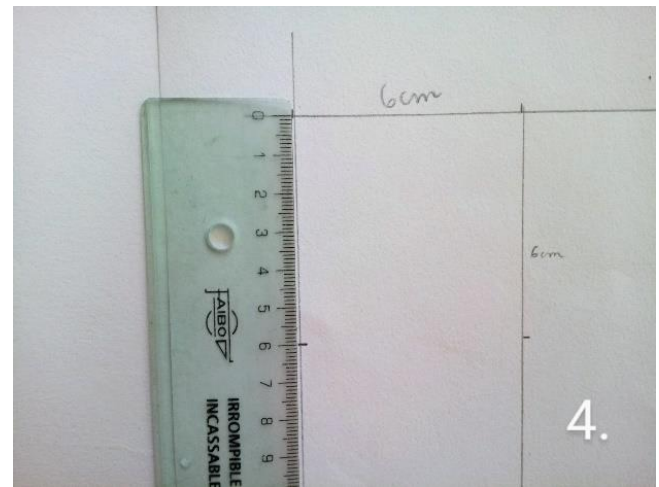
Trouve du papier !



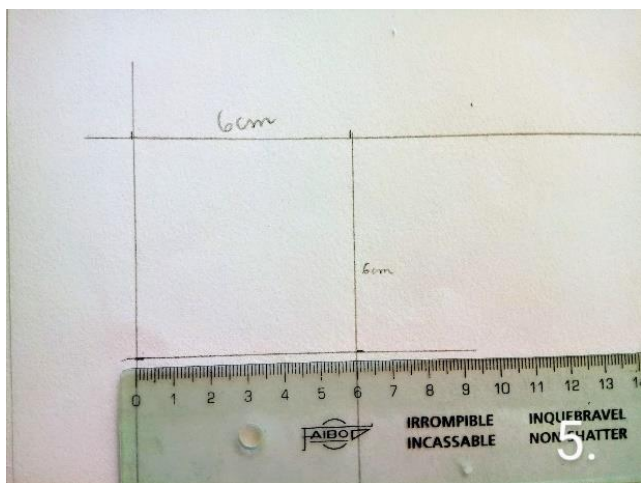
Trace le 1^{er} côté du carré.
=
Trace un **segment de 6 cm.**



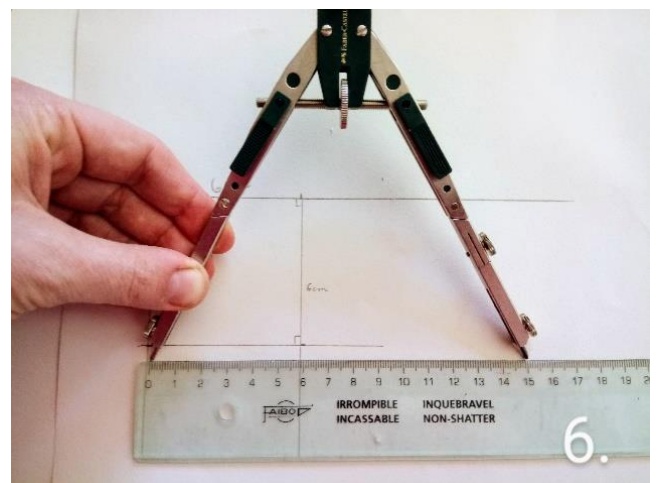
Trace les **2 côtés perpendiculaires.**
Utilise ton **équerre** et ta règle.
Prolonge bien tes traits !



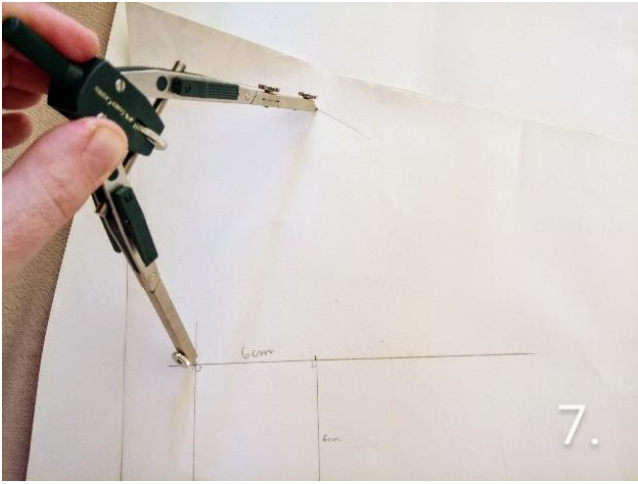
Mesure **6 cm** sur les 2 demi-droites que tu as tracées.



Trace le **4^{ème} côté** en passant par tes 2 repères.



Prépare ton **compas** pour tracer le 1^{er} triangle.
Ecarte la mine à **15 cm.**



Pique le compas sur une **extrémité** d'un côté et trace un **arc de cercle**.



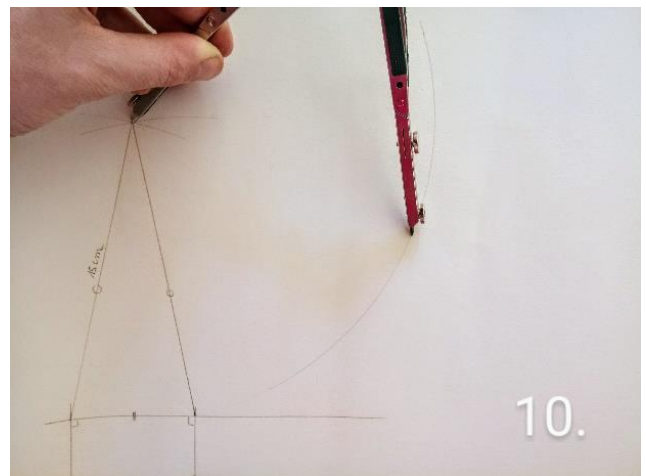
Pique sur l'autre extrémité et trace un **2^{ème} arc de cercle** qui **coupe le 1^{er}**.



Trace **le triangle**.

=

Trace les 2 segments qui **relient** les extrémités du **côté du carré** et le **point** formé par les 2 arcs de cercle.



Trace les **3 autres triangles**.

=

Pique ton compas sur le **sommet** du triangle et trace un **grand arc de cercle de 15 cm** de rayon.



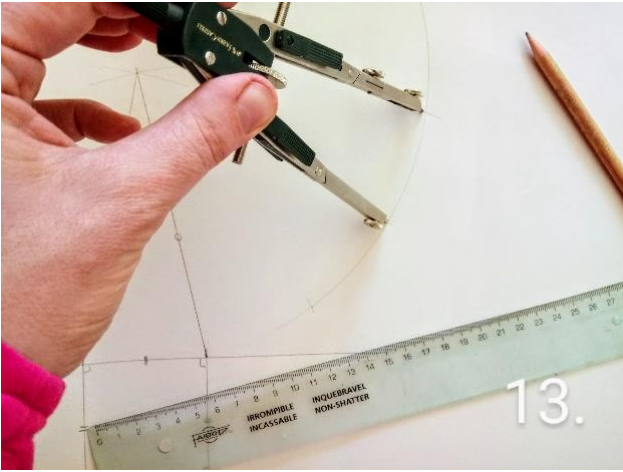
Pour tracer les **côtés des triangles**,
Reprend un **écartement** de compas de **6 cm**.



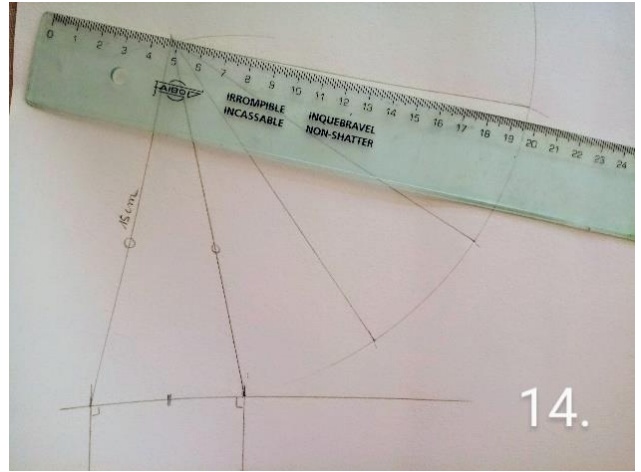
Pique sur l'extrémité du côté du carré et reporte **3 fois** la mesure de ton compas.

=

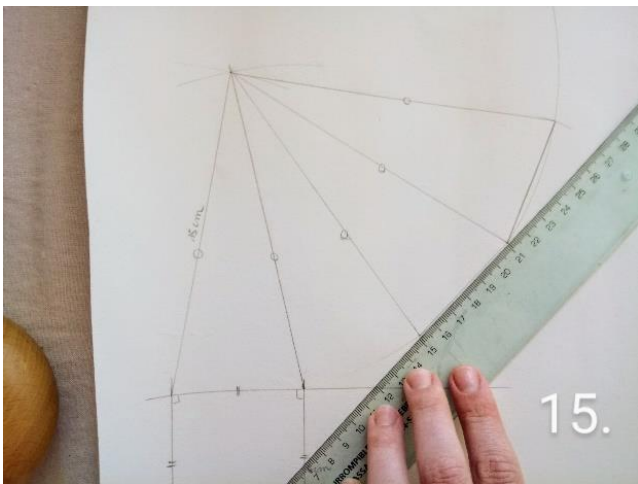
Fais **3 petits arcs de cercle** qui **coupent le grand** pour faire des **repères**.



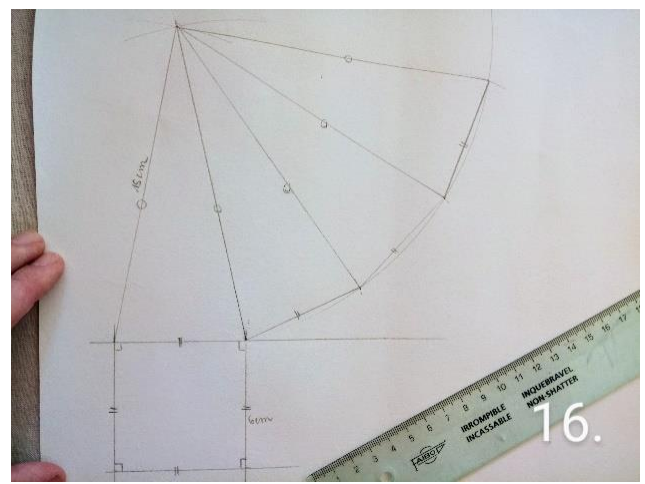
2 fois et 3 fois !
Tu as donc **3 repères** pour tracer les côtés des **3 autres triangles**.



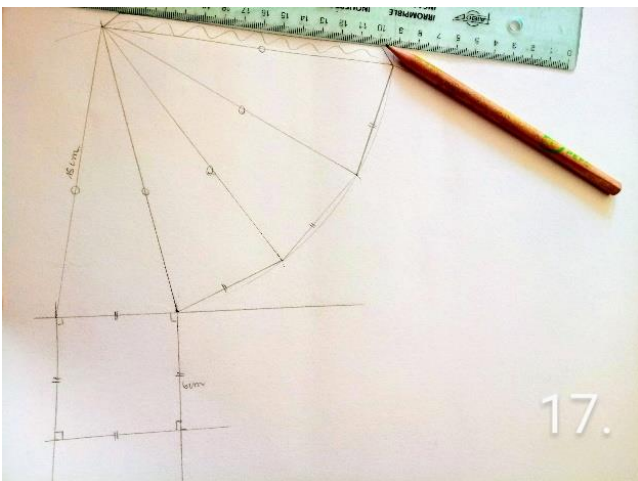
Trace les **grands côtés** du triangles en reliant le sommet et les repères.



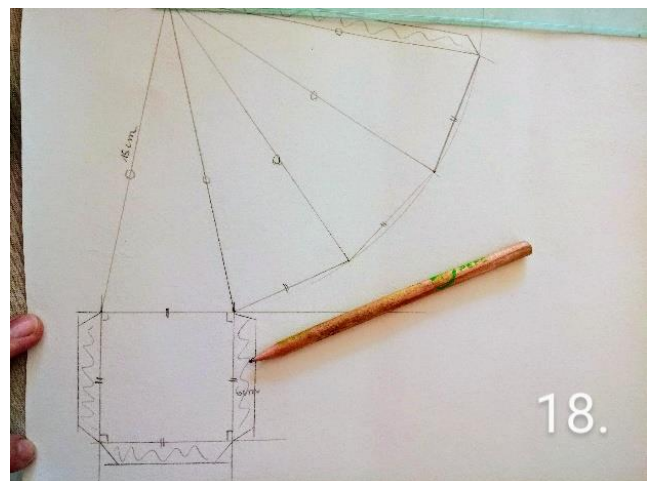
Trace les **petits côtés** des 3 triangles en **reliant** les repères (6cm entre chaque).



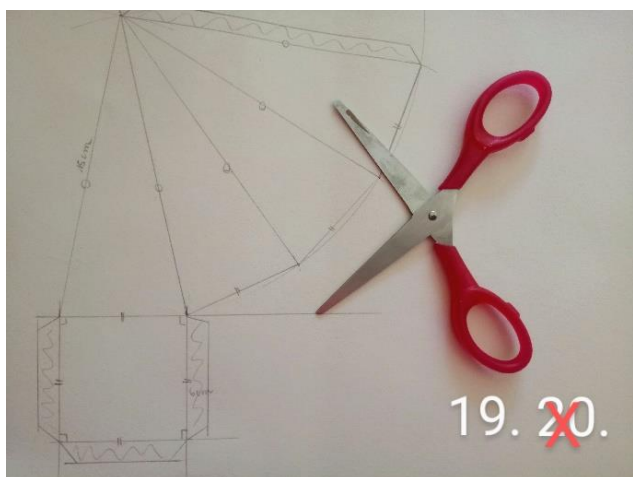
Et voilà !
Ton patron est **terminé**.



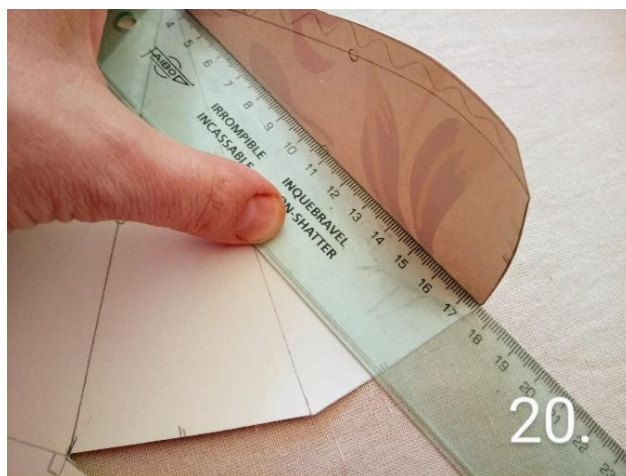
Une petite languette pour coller, en haut.
Une bande de 1cm de large suffit.



3 autres languettes sur les **3 côtés libres** du carré pour pouvoir fermer la carotte.



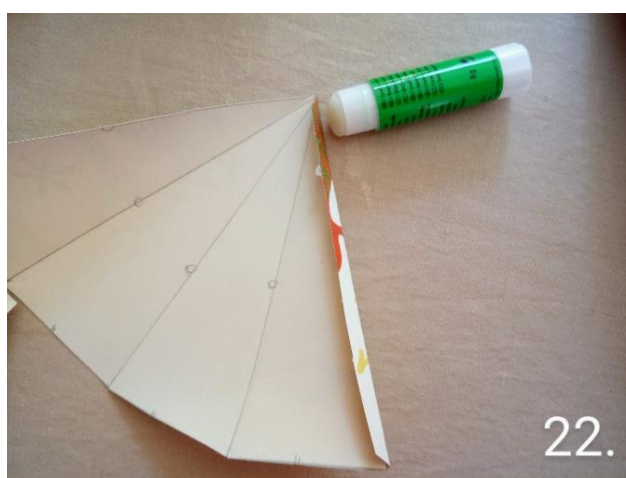
Tu **découpes** !



Tu **plies toutes** les arêtes de ta pyramide.
Même les languettes !
Tu peux t'aider de la règle pour ça.



Voilà le pliage terminé !



Maintenant **colle** la languette sur le 4^{ème} triangle pour **fermer les 4 côtés** de la pyramide.



Dessine une fane de carotte dans ton papier.
Avec un cutter (attention), **découpe** une petite **fente** au centre du carré et colle la fane.



TA -DAAA !
Voilà ta carotte prête à être garnie de sucreries !
Attention tout de même !