

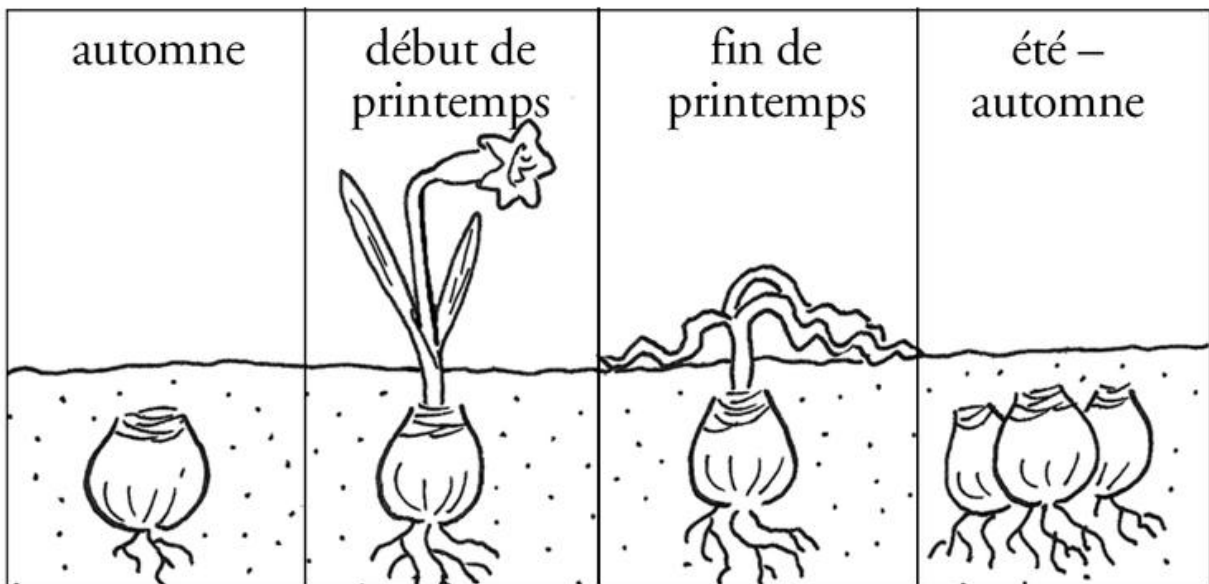
Les bulbes



Qu'est-ce que c'est ? Lis le texte, découpe les étiquettes et place-les au bon endroit.

Toutes les plantes ne se reproduisent pas à partir de Les tulipes, les jacinthes ou encore les crocus poussent à partir de Les bulbes sont des Ils vont pousser sous la

Le bulbe est composé de , d'une et des dont le rôle est de protéger la tige. Les bulbes de fleurs se plantent en Les fleurs vont apparaître au , puis elles vont se faner. Les bulbes peuvent rester sous la terre pour l'année suivante.






racines	graines	feuilles sèches	oignons	terre
automne	refleurir	bulbes	printemps	tige


Les bulbes




Les bulbes, tous les mêmes ? Découpe les étiquettes et associe-les à chaque fleur.

		
<i>Le nom de la fleur</i>	<i>Le nom de la fleur</i>	<i>Le nom de la fleur</i>
<i>Description de la fleur</i>	<i>Description de la fleur</i>	<i>Description de la fleur</i>

		
<i>Le nom de la fleur</i>	<i>Le nom de la fleur</i>	<i>Le nom de la fleur</i>
<i>Description de la fleur</i>	<i>Description de la fleur</i>	<i>Description de la fleur</i>

 découpe Les noms de fleurs


une amaryllis	une jacinthe	une tulipe
un crocus	un narcisse	les muscaris

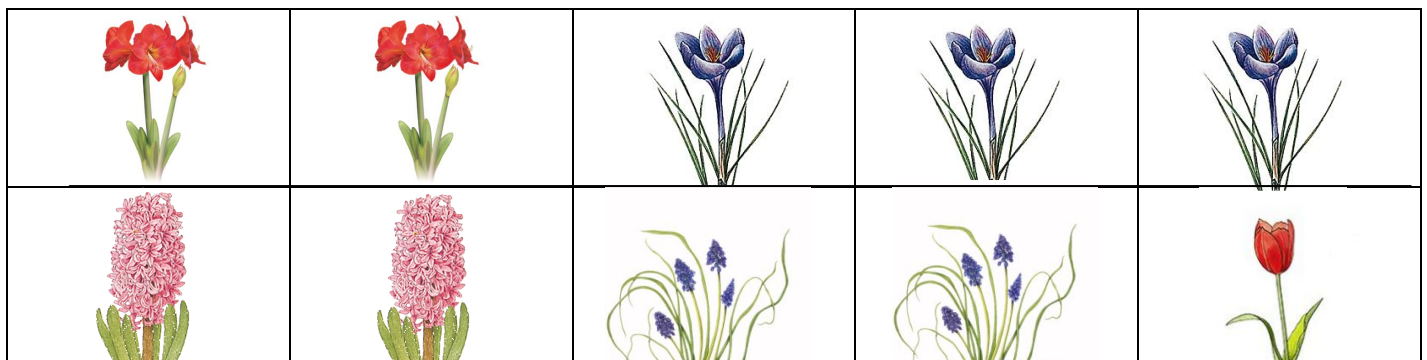
 découpe Descriptions des fleurs

Je suis souvent blanche ou violette. Je possède beaucoup de petites fleurs et je sens très bon dans la maison.	Je suis une fleur jaune. Je ressemble beaucoup à une étoile à six branches .	Je suis une jolie petite fleur bleue . Je suis souvent planté en touffe avec les autres copines.
Je suis souvent rouge ou jaune. J'ai de grandes feuilles vertes et entre 4 et 6 pétales .	Je suis une grande fleur , souvent rouge. Je pousse très vite lorsque je suis bien installée.	J'ai des grappes de fleurs bleues ou blanches. On me trouve dans les jardins ou dans la forêt.

 découpe Coupe du bulbe

le bourgeon	les feuilles sèches	la tige
les écailles du bulbe	les racines	les feuilles sèches
	les racines	

 découpe Fleurs à découper

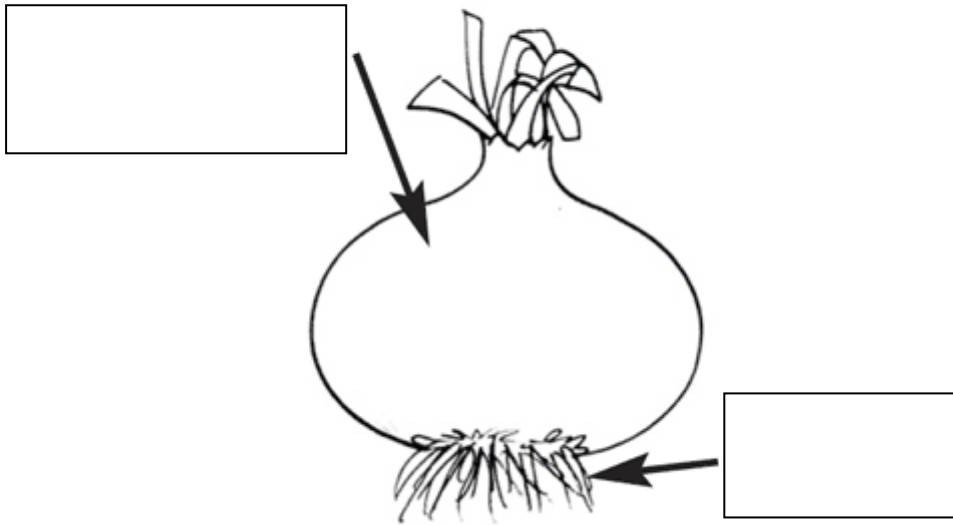




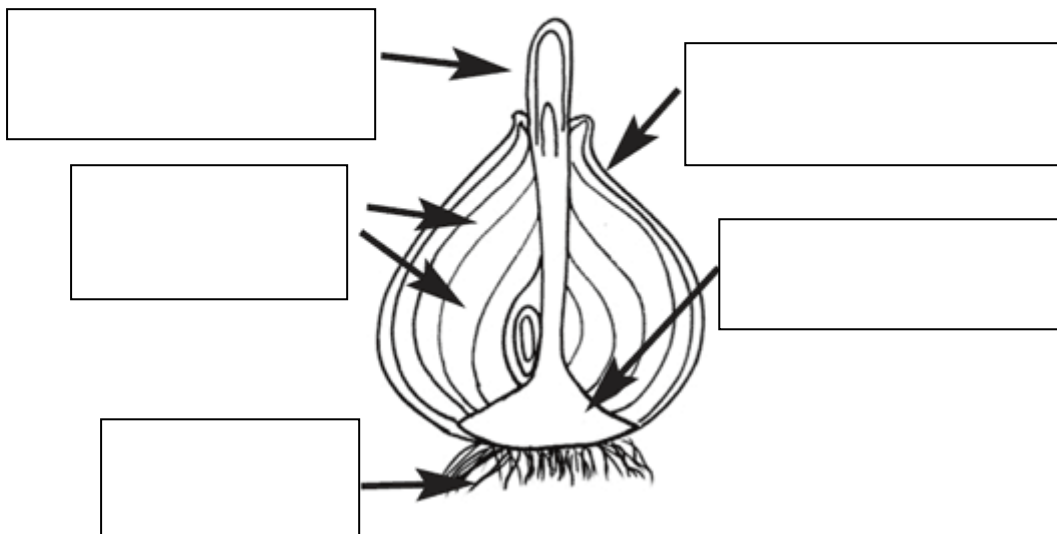
Les bulbes, anatomie. Découpe les étiquettes et place-les au bon endroit.



Bulbe : vue extérieure



Bulbe coupé dans sa longueur



Les bulbes



Plante les bulbes d'automne et reproduis les jardinières en respectant le modèle.

