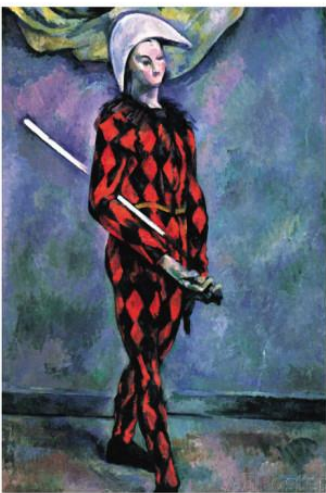


LES REFERENCES ARTISTIQUES
DANS LE FILM D'ANIMATION
« LE TABLEAU ». DE JEAN FRANCOIS LAGUIONIE



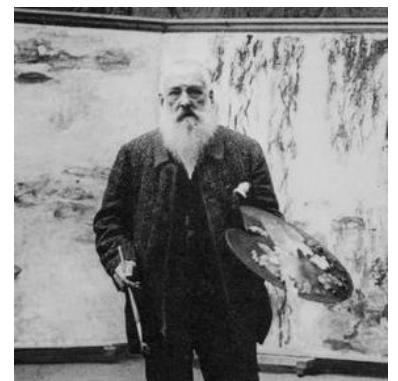
Dans l'atelier du peintre du dessin-animé, il y a trois tableaux, inspirés de ...



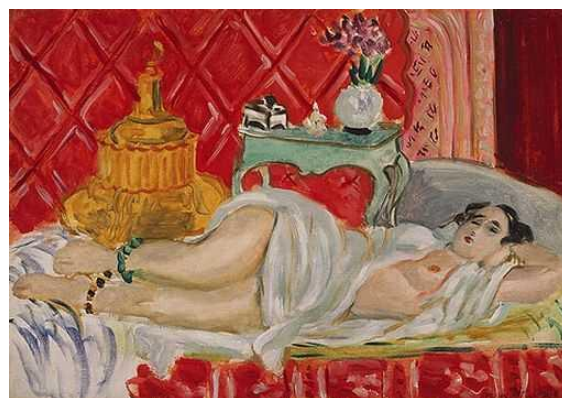
Arlequin, P. CEZANNE



Arlequin, de P. PICASSO



Le peintre Claude Monet



Odalisque rouge,
D'Henri Matisse

