

L'hiver

<http://le-stylo-de-vero.eklablog.com>

Décembre			Janvier			Février			Mars		
1	L	Florence	1	J	Nouvel an	1	D	Ella	1	D	Grand-mère
2	M	Viviane	2	V	Basile	2	L	Près	2	L	Charles
3	M	François	3	S	Geneviève	3	M	Blaise	3	M	Guénohé
4	J	Barbara	4	D	Epiphanie	4	M	Véronique	4	M	Casimir
5	V	Gérald	5	L	Edouard	5	J	Agathe	5	J	Olivia
6	S	Nicolas	6	M	Mélaine	6	V	Gaston	6	V	Colette
7	D	Ambroise	7	M	Raymond	7	S	Eugénie	7	S	Félicité
8	L	Conception	8	J	Lucien	8	D	Jacqueline	8	D	Jean
9	M	Pierre	9	V	Alix	9	L	Apolline	9	L	Françoise
10	M	Romarc	10	S	Guillaume	10	M	Arnaud	10	M	Vivien
11	J	Daniel	11	D	Paulin	11	M	Lourdes	11	M	Rosine
12	V	Corentin	12	L	Tatiana	12	J	Félix	12	J	Mi carème
13	S	Lucie	13	M	Yvette	13	V	Béatrice	13	V	Rodrigue
14	D	Odile	14	M	Nina	14	S	Valentin	14	S	Mathilde
15	L	Ninon	15	J	Rémi	15	D	Claude	15	D	Louise
16	M	Alice	16	V	Marcel	16	L	Julienne	16	L	Bénédicte
17	M	Gaël	17	S	Roseline	17	M	Mardi gras	17	M	Patrice
18	J	Gatien	18	D	Prisca	18	M	Cendres	18	M	Cyrille
19	V	Urbain	19	L	Marius	19	J	Gabin	19	J	Joseph
20	S	Théophile	20	M	Sébastien	20	V	Aimée	20	V	PRINTEMPS
21	D	HIVER	21	M	Agnès	21	S	Pierre	21	S	Clémence
22	L	Françoise	22	J	Vincent	22	D	Carême	22	D	Léa
23	M	Armand	23	V	Bernard	23	L	Lazare	23	L	Victorien
24	M	Adèle	24	S	François	24	M	Modeste	24	M	Catherine
25	J	NOEL	25	D	Paul	25	M	Roméo	25	M	Annonciation
26	V	Etienne	26	L	Paule	26	J	Nestor	26	J	Larissa
27	S	Jean	27	M	Angèle	27	V	Honorine	27	V	Habib
28	D	Sainte F	28	M	Thomas	28	S	Romain	28	S	Gontran
29	L	David	29	J	Gildas				29	D	Rameaux
30	M	Roger	30	V	Martine				30	L	Amédée
31	M	Sylvestre	31	S	Marcelle				31	M	Benjamin

Colorie en jaune tous les jours de l'hiver.

L'hiver commence

le **21 décembre**

et se termine le

19 mars

Quelles sont les fêtes que l'on célèbre en hiver ?

Le 25 décembre c'est :

Noël

Le 1^{er} janvier c'est :

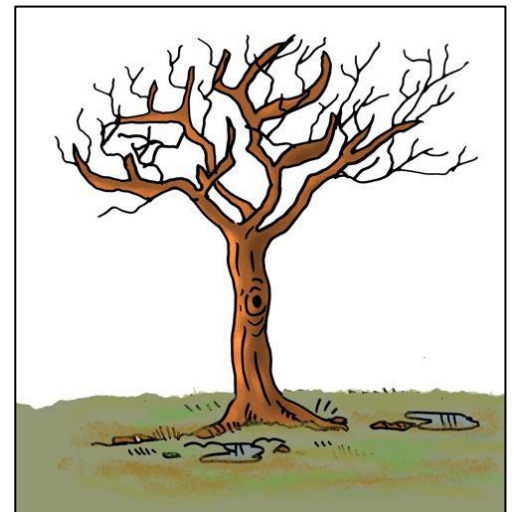
1^{er} jour de la nouvelle année

Le 17 février c'est :

Mardi gras

En hiver,

- Il fait de plus en plus froid, parfois il **neige**.
- Les arbres n'ont plus de **feuilles**.
- Il n'y a plus de **fleurs** dans les jardins ni de **feuilles** sur les arbres.



La faune

Certains animaux comme l'ours, le loir, le hérisson ou la marmotte dorment tout l'hiver, on dit qu'ils **hibernent**.

La fourrure et le plumage des animaux sont plus épais pour se protéger du **froid**.



En hiver, on mange :

des **agrumes** : oranges et mandarines,

des épinards, des bananes.

Ces fruits sont récoltés dans des pays où il fait plus chaud.