

Claude

MONET

1840 - 1926

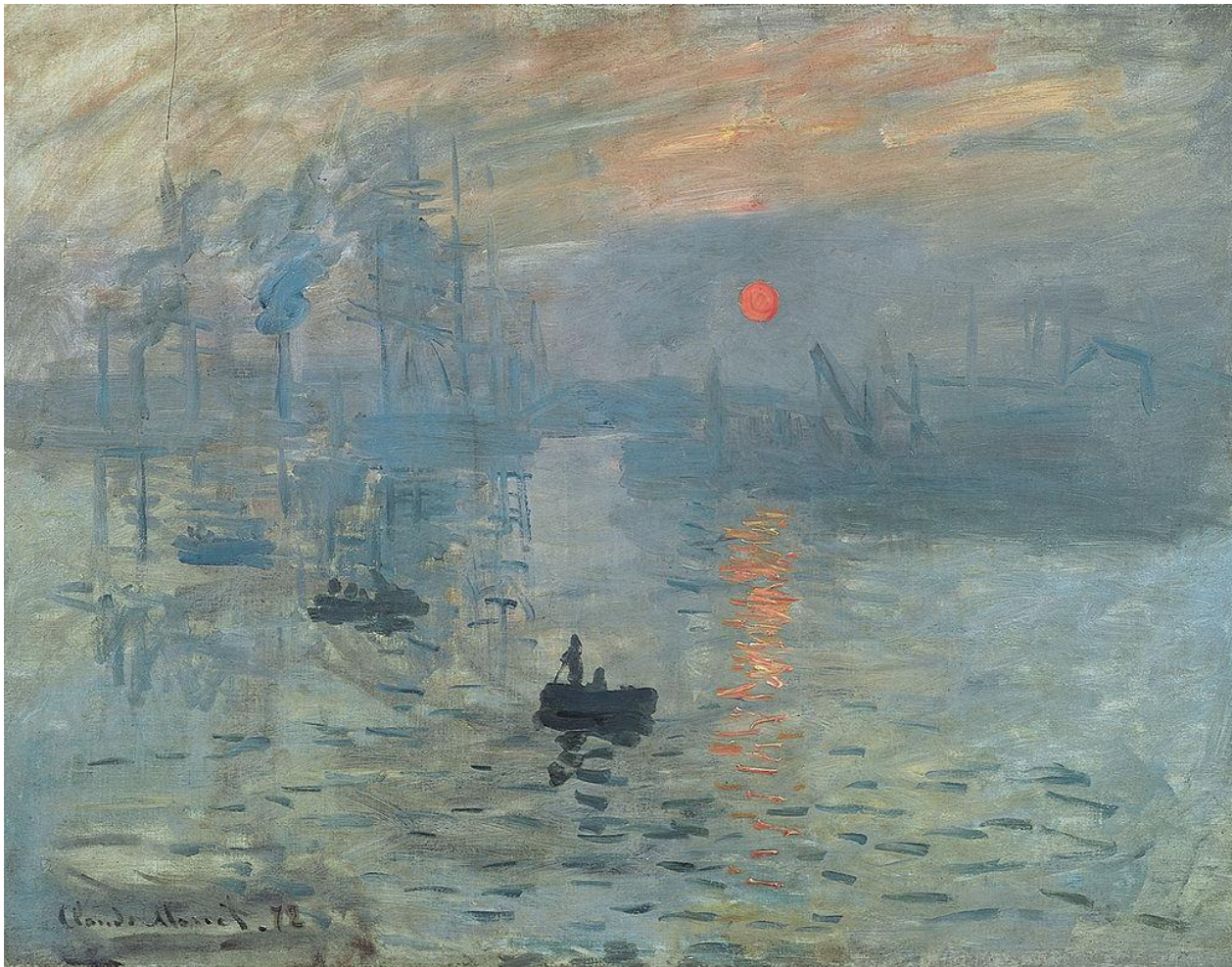
- Son premier prénom est Oscar ; c'est ainsi que l'appelaient ses parents quand il était enfant.
- Il est né à Paris puis a grandi au Havre.
- Il débute sa carrière de peintre en caricaturant ses professeurs au collège.



- À 17 ans, il signe ses premiers paysages. Au même moment, il rencontre Eugène Boudin, un peintre connu, qui lui donne ses premiers cours de peinture.

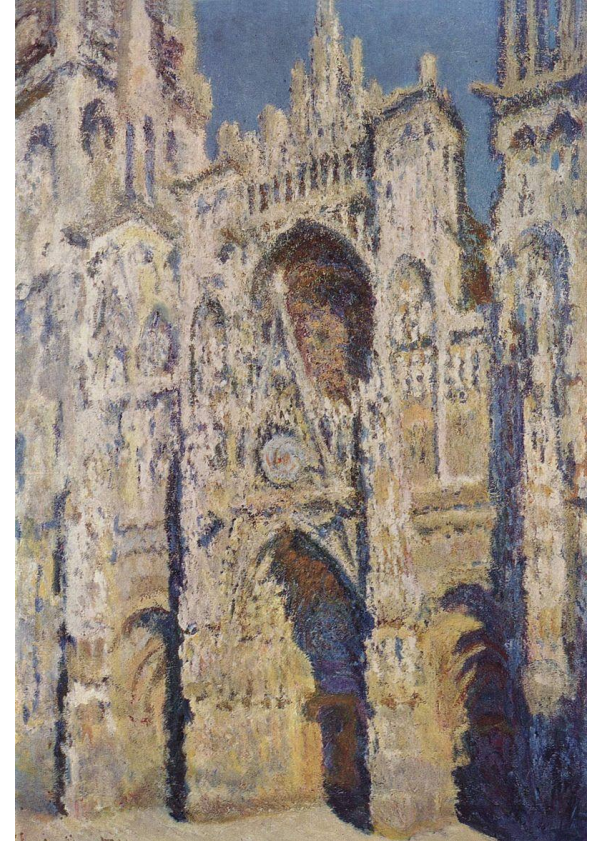
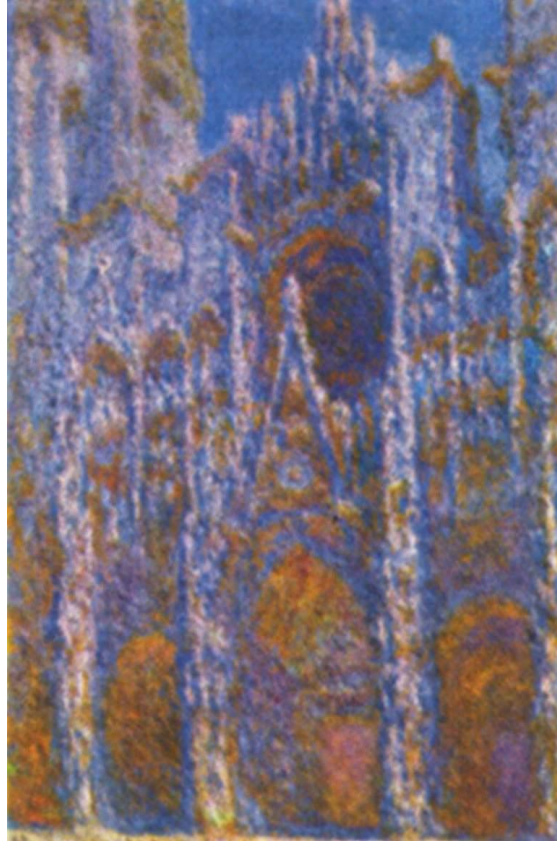
Bateaux près
de Trouville,
Eugène Boudin





- Impression, soleil levant, 1872
- Ce tableau a été moqué par les journalistes lors de son exposition.
- Il a donné son nom au mouvement impressionniste.

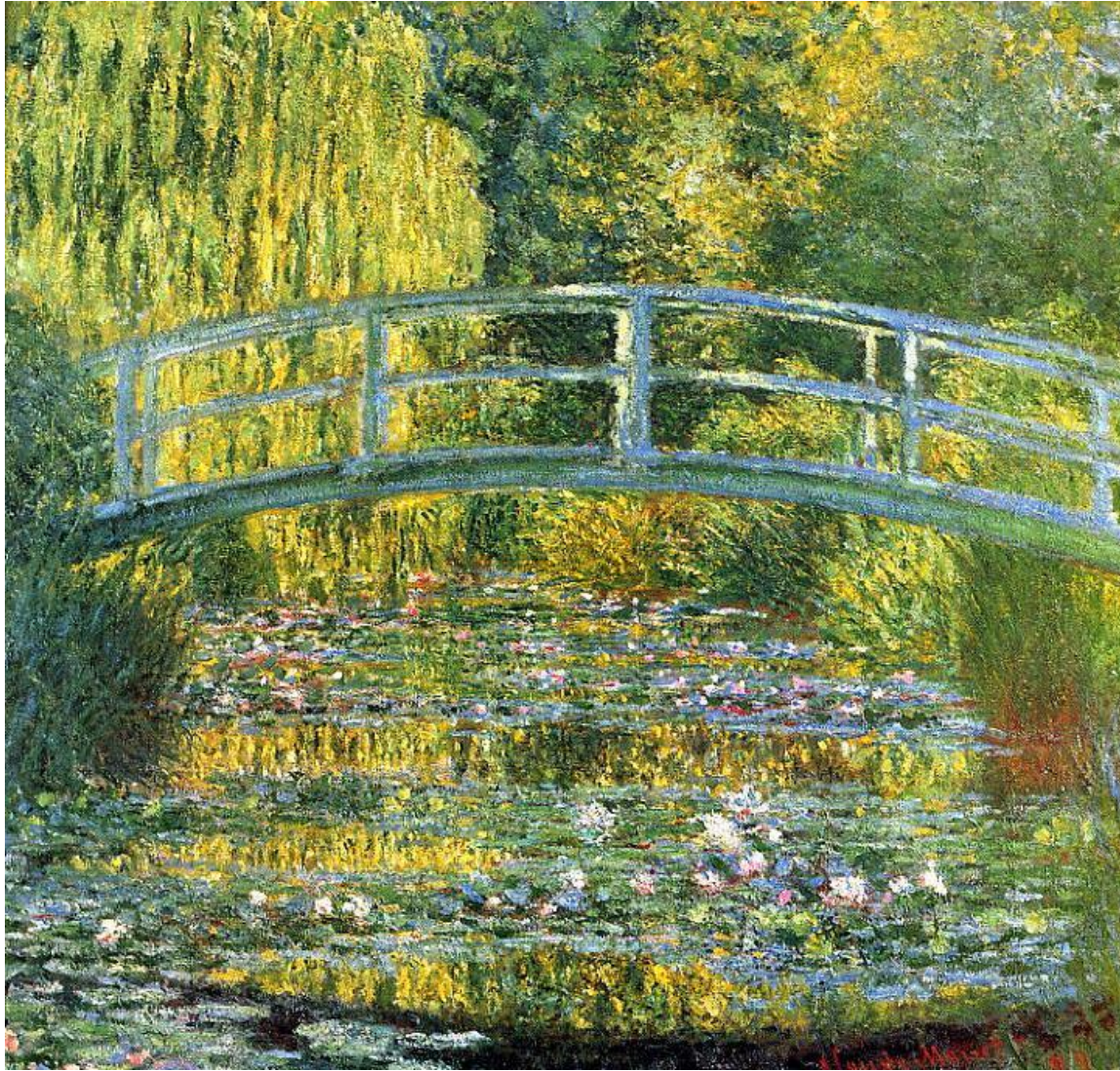
- Monet peint intensivement la Seine et se rend souvent sur la côte normande.
- En 1883, il s'installe avec sa famille à Giverny.
- À partir de 1890, il se consacre à des séries de peintures, c'est-à-dire qu'il peint le même motif à différentes heures de la journée, à diverses saisons. Ex : *la série des cathédrales de Rouen*



- Les années 1896 et 1897 vont être beaucoup plus calmes pour Monet. En effet, il se consacre davantage à ses jardins de Giverny : d'une part en poursuivant leur aménagement et d'autre part, en commençant à les utiliser comme motif de ses toiles (ce qui dura jusqu'à la fin de sa vie).



- Les toiles consacrées aux nymphéas évoluent au gré des transformations du jardin. De plus, Monet en modifie peu à peu l'esthétisme en abandonnant, vers 1905, tout repère de limite au plan d'eau et donc de perspective. Il fait également évoluer la forme et la taille de ses toiles en passant de supports rectangulaires à des supports carrés puis circulaires.
- Toutefois, il est important de remarquer que ces toiles sont créées avec beaucoup de difficultés : Monet, en effet, passe du temps à les reprendre afin de trouver l'effet et l'impression parfaits et, quand il n'y parvient pas, n'hésite pas à les détruire.
- Après plusieurs reports depuis 1906, l'exposition, nommée Les Nymphéas, séries de paysages d'eau, finit par ouvrir le 6 mai 1909. Comportant quarante huit toiles datées de 1903 à 1908, cette exposition est un succès.

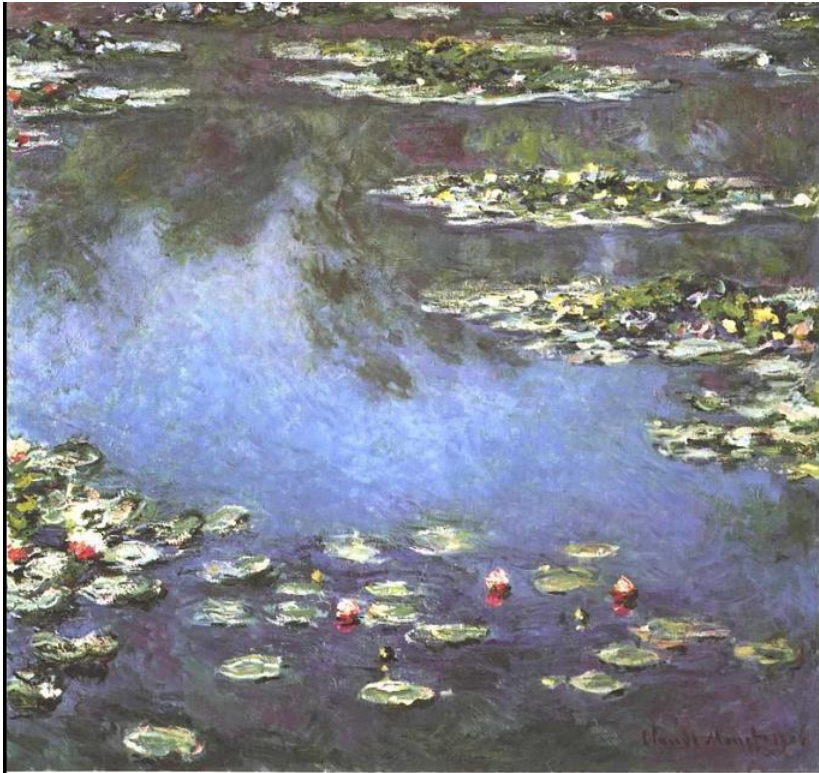


Le bassin aux nymphéas, 1899

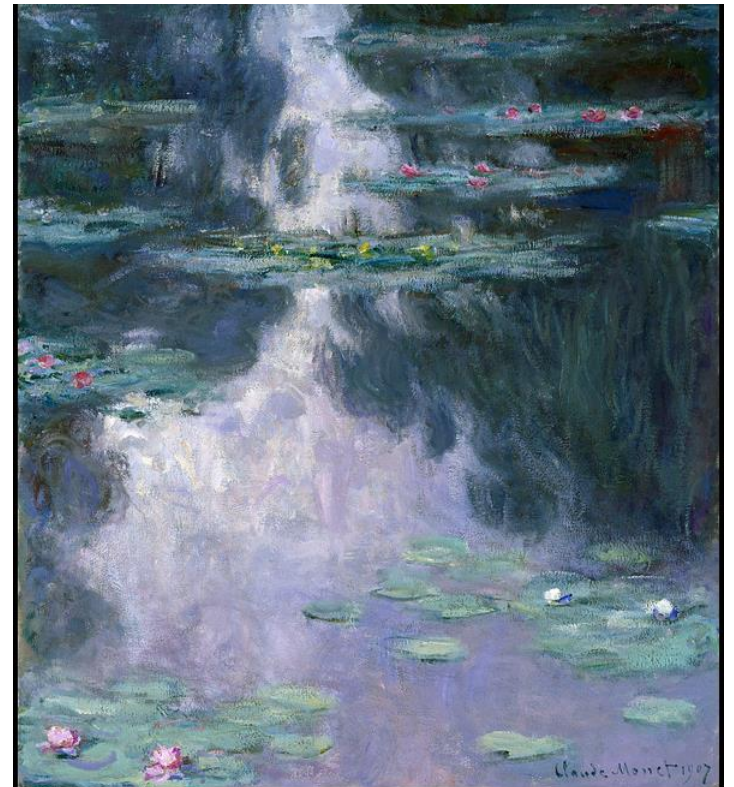


Les nymphéas, 1904





Les nymphéas, 1906



Les nymphéas, 1907

- Monet peint devant le modèle sur l'intégralité de sa toile dès les premières ébauches, il retouche ensuite de nombreuses fois jusqu'à ce que le résultat le satisfasse. Contrairement à ce qu'il affirme, il termine la plupart de ses toiles en atelier, prenant modèle sur les premières peintures d'une série pour peindre les autres.
- La fin de sa vie est marquée par une maladie, la cataracte, qui affecte son travail. Il s'éteint à 86 ans d'un cancer pulmonaire.