

BERGERE
de France



739 **

PULL COL ROULE

Tailles 1-2-3-4-5

Fournitures

Qual. MAGIC,
Rosée = 15-16-17-19-20 pel.,
aig. n° 5 et 5,5,
1 aig. aux.

Points employés

COTES 2/2, aig. n° 5.
JERSEY ENV., aig. n° 5,5.
COTE FANT., aig. n° 5,5. Sur 1 m.
1er rg (endr. du trav.) : 1 m. glis. en
la prenant à l'env., fil sur l'env. du trav.
2ème rg : env.
Répéter ces 2 rgs.
TORSADA A, aig. n° 5,5. Sur 7 m.
1er rg (endr. du trav.) : 2 m. env.,
1 m. croisée à droite sur 2 m. endr.
(= glis. 2 m. sur l'aig. aux. derrière le
trav., tric. la m. suiv. endr., puis les
2 m. de l'aig. aux. à l'endr.), 2 m. env.
2ème-3ème et 4ème rgs : tric.
comme les m. se présentent.
5ème rg : repr. au 1er rg.
TORSADA B, aig. n° 5,5. Sur 10 m.
1er rg (endr. du trav.) et 3ème rg :
2 m. env., 6 m. endr., 2 m. env.
2ème rg et ts les rgs pairs : tric.
comme les m. se présentent.

5ème rg : 2 m. env., 6 m. croisées à
droite (= glis. 3 m. sur l'aig. aux.
derrière le trav., tric. les 3 m. suiv.
endr., puis les 3 m. de l'aig. aux. à
l'endr.), 2 m. env.

7ème-9ème et 11ème rgs : 2 m. env.,
6 m. endr., 2 m. env.

13ème rg : repr. au 5ème rg.

TORSADA C : comme la torsade B
mais au 5ème rg : 2 m. env., 6 m.
croisées à gauche (= glis. 3 m. sur
l'aig. aux. devant le trav., tric. les 3 m.
suiv. endr., puis les 3 m. de l'aig. aux.
à l'endr.), 2 m. env.

TORSADA D, aig. n° 5,5. Sur 28 m.
1er rg (endr. du trav.) : 2 m. env.,
3 m. endr., 6 m. env., 6 m. endr., 6 m.
env., 3 m. endr., 2 m. env.

2ème rg et ts les rgs pairs : tric.
comme les m. se présentent.

3ème rg : 2 m. env., 3 m. endr., 6 m.
env., 6 m. croisées à droite (= comme
au 5ème rg de la torsade B), 6 m.
env., 3 m. endr., 2 m. env.

5ème rg : 2 m. env., * 3 m. croisées à
gauche sur 1 m. env. (= glis. 3 m. sur
l'aig. aux. devant le trav., tric. la m.
suiv. env., puis les 3 m. de l'aig. aux. à
l'endr.), 4 m. env., 3 m. croisées à
droite sur 1 m. env. (= glis. 1 m. sur
l'aig. aux. derrière le trav., tric. les 3 m.
suiv. endr., puis la m. de l'aig. aux. à
l'env.)*, tric. 2 fs de * à *, 2 m. env.

7ème rg : 3 m. env., * 3 m. croisées à
gauche sur 1 m. env., 2 m. env., 3 m.
croisées à droite sur 1 m. env., 2 m.
env. *, tric. 2 fs de * à *, term. par 3 m.
env. au lieu de 2.

9ème rg : 4 m. env., * 3 m. croisées à
gauche sur 1 m. env., 3 m. croisées à
droite sur 1 m. env., 4 m. env. *, tric.
2 fs de * à *.

11ème rg : 5 m. env., 6 m. croisées à
droite, 6 m. env., 6 m. croisées à
droite, 5 m. env.

13ème rg : 5 m. env., 6 m. endr., 6 m.
env., 6 m. endr., 5 m. env.

15ème rg : comme le 11ème rg.

17ème rg : 4 m. env., * 3 m. croisées
à droite sur 1 m. env., 3 m. croisées à
gauche sur 1 m. env., 4 m. env. *, tric.
2 fs de * à *.

19ème rg : 3 m. env., * 3 m. croisées
à droite sur 1 m. env., 2 m. env., 3 m.
croisées à gauche sur 1 m. env., 2 m.
env. *, tric. 2 fs de * à *, term. par 3 m.
env. au lieu de 2.

21ème rg : 2 m. env., * 3 m. croisées
à droite sur 1 m. env., 4 m. env., 3 m.

croisées à gauche sur 1 m. env. *, tric.
2 fs de * à *, 2 m. env.

23ème rg : 2 m. env., 3 m. endr., 6 m.
env., 6 m. croisées à droite, 6 m. env.,
3 m. endr., 2 m. env.

25ème rg : repr. au 1er rg.

Echantillon

Un carré de 10 cm dans les différents
points = 23 m. et 24 rgs.

Important : Tric. avec des aig. plus
fines si vous obtenez moins de m. et
de rgs que sur cet échantillon. Tric.
avec des aig. plus grosses dans le cas
contraire.

Réalisation

DOS : Monter 88-94-100-106-112 m.
aig. n° 5. Tric. 4 cm (10 rgs) côtes 2/2.
Cont. comme suit aig. n° 5,5 en répart.
14 augm. au 1er rg (= 102-108-114-
120-126 m.) : 9-12-15-18-21 m. jersey
env., * 1 m. côte fant., 7 m. torsade A *,
tric. 2 fs de * à *, 1 m. côte fant., 10 m.
torsade B, 1 m. côte fant., 28 m.
torsade D, 1 m. côte fant., 10 m.
torsade C, tric. 2 fs de * à *, 1 m. côte
fant., 9-12-15-18-21 m. jersey env.
Emmanchures : A 40-41-41-42-43 cm
(96-100-100-102-104 rgs) de haut.
tot., rab. de ch. côté ts les 2 rgs :
T. 1 : 1 fs 3 m., 2 fs 2 m., 3 fs 1 m.
T. 2 : 1 fs 3 m., 2 fs 2 m., 4 fs 1 m.
T. 3 et T. 4 : 1 fs 3 m., 3 fs 2 m., 3 fs
1 m.

T. 5 : 2 fs 3 m., 2 fs 2 m., 3 fs 1 m.
Il reste 82-86-90-96-100 m.

Epaules et encolure : A 18-19-21-22-
23 cm de haut. d'emmanchures (140-
146-150-154-158 rgs de haut. tot.),
rab. de ch. côté ts les 2 rgs :
T. 1 : 2 fs 8 m., 1 fs 7 m.
T. 2 : 3 fs 8 m.
T. 3 : 2 fs 8 m., 1 fs 9 m.
T. 4 : 2 fs 9 m., 1 fs 8 m.
T. 5 : 3 fs 9 m.

Simultanément, rab. les 26-28-30-34-
36 m. centrales, puis de ch. côté ts les
2 rgs 1 fs 3 m., 1 fs 2 m.

DEVANT : Comme le dos.

Encolure : A 12-13-15-16-17 cm de
haut. d'emmanchures (126-132-136-
140-144 rgs de haut. tot.), rab. les 12-
14-16-20-22 m. centrales, puis de ch.
côté ts les 2 rgs 1 fs 3 m., 3 fs 2 m.,
3 fs 1 m.

MANCHE GAUCHE : Monter 56-58-
60-62-64 m. aig. n° 5. Tric. 2 cm (6 rgs)
côtes 2/2. Cont. aig. n° 5,5 : 6-7-8-9-10
m. jersey env., * 1 m. côte fant., 7 m.
torsade A *, tric. 2 fs de * à *, 1 m. côte
fant., 10 m. torsade B, tric. 2 fs de * à *,
1 m. côte fant., 6-7-8-9-10 m. jersey env.
Dès le 11ème rg, dim. de ch. côté à
1 m. du bord 3 fs 1 m. ts les 10 rgs
(= à droite tric. 1 m. env., 2 m. ens.
env., à gauche lorsqu'il reste 3 m. tric.
2 m. ens. env., 1 m. env.).

Tric. droit 7 rgs sur les 50-52-54-56-
58 m. rest., puis augm. de ch. côté à
1 m. du bord (= tric. progressivement
les m. augm. jersey env.) :

T. 1 : 8 fs 1 m. ts les 8 rgs.

T. 2 : 6 fs 1 m. ts les 8 rgs, 3 fs 1 m. ts
les 6 rgs.

T. 3 : 3 fs 1 m. ts les 8 rgs, 7 fs 1 m. ts
les 6 rgs.

T. 4 : 11 fs 1 m. ts les 6 rgs.

T. 5 : 9 fs 1 m. ts les 6 rgs, 3 fs 1 m. ts
les 4 rgs.

On obtient 66-70-74-78-82 m.

A 44-45-45-46 cm (108-110-110-
110-112 rgs) de haut. tot., rab. de ch.
côté ts les 2 rgs :

T. 1 : 1 fs 3 m., 2 fs 2 m., 9 fs 1 m.,
2 fs 2 m., 2 fs 3 m.

T. 2 : 1 fs 3 m., 3 fs 2 m., 9 fs 1 m.,
2 fs 2 m., 2 fs 3 m.

T. 3 : 1 fs 3 m., 3 fs 2 m., 9 fs 1 m.,
3 fs 2 m., 2 fs 3 m.

T. 4 : 1 fs 3 m., 4 fs 2 m., 9 fs 1 m.,
3 fs 2 m., 2 fs 3 m.

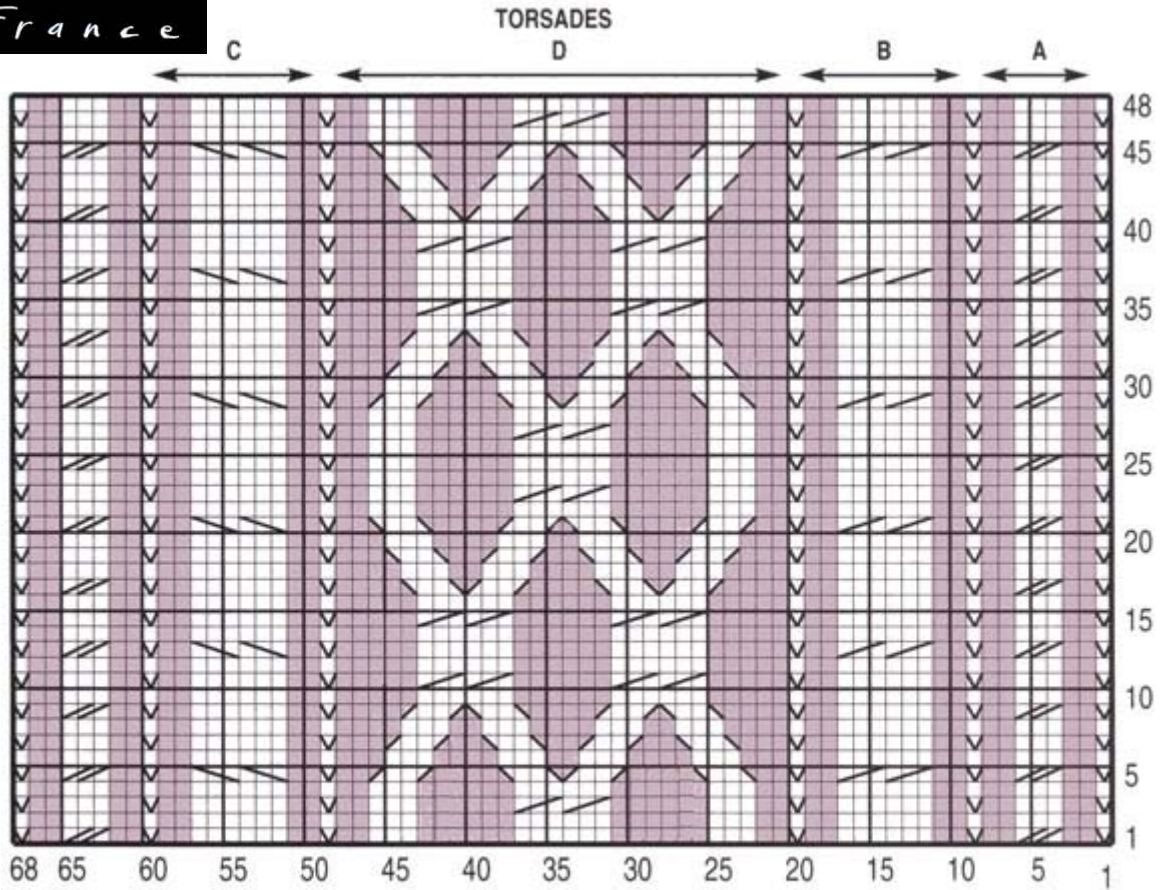
T. 5 : 2 fs 3 m., 4 fs 2 m., 8 fs 1 m.,
3 fs 2 m., 2 fs 3 m.

Rab. les 14 m. rest. en 1 fs.

MANCHE DROITE : Comme la manche
gauche mais remplacer la torsade B par
la torsade C.

COL : Monter 110-114-118-122-126 m.
aig. n° 5. Tric. 17 cm (42 rgs) côtes 2/2,
au dernier rg tric. 2 m. ens. env. dans
ch. groupe de m. env., laisser en attente
les m. rest.

FINITIONS : Faire les coutures. Poser
le col au point de mailles au bord de
l'encolure, le replier en dehors.



- | | |
|--------------------------|--|
| = 1 m. jersey envers | = 1 m. glissée |
| = 1 m. jersey endroit | = 1 m. croisée à droite sur 2 m. endroit |
| = 6 m. croisées à droite | = 3 m. croisées à gauche sur 1 m. envers |
| = 6 m. croisées à gauche | = 3 m. croisées à droite sur 1 m. envers |

