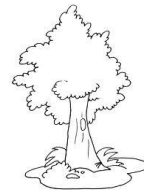
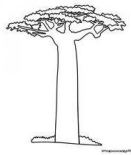


Fiche d'identité de la savane

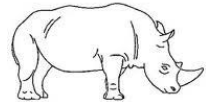
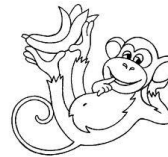
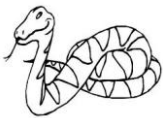
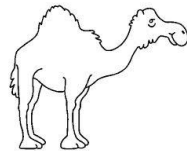
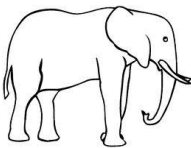
<http://laclassedecharlotteeklablog.com>

Une photo de la savane :

Y a-t-il de la végétation ?



Y a-t-il des animaux ?



La savane est un très grand espace où l'on trouve beaucoup de hautes herbes (les fourrés) et seulement quelques arbres (les baobabs).

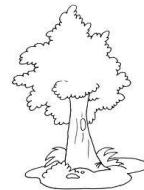
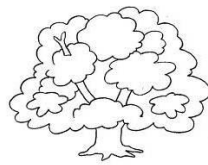
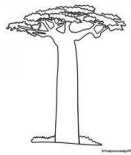
Beaucoup d'animaux y vivent, et on y trouve beaucoup de petits villages africains. La savane est une région chaude.

Fiche d'identité de la jungle

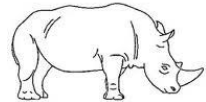
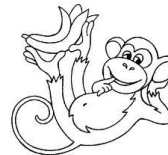
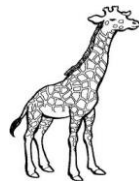
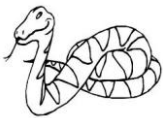
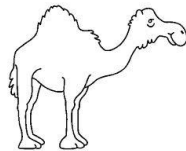
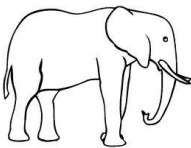
<http://laclassedecharlotte.ehlablog.com>

Une photo de la jungle :

Y a-t-il de la végétation ?



Y a-t-il des animaux ?



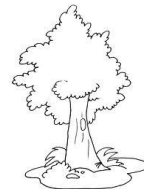
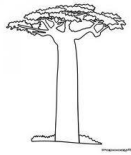
La jungle est un espace où il y a énormément de végétation. Il y a des arbres partout. Il y fait chaud et humide. On y trouve beaucoup d'animaux féroces.

Fiche d'identité du désert du Sahara

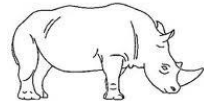
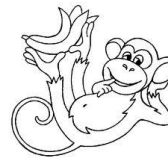
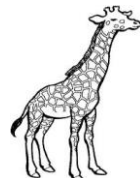
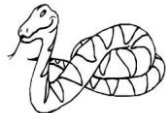
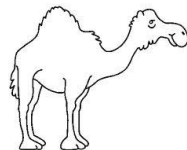
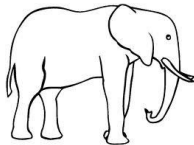
<http://laclassedecharlotte.eklablog.com>

Une photo d'un désert africain :

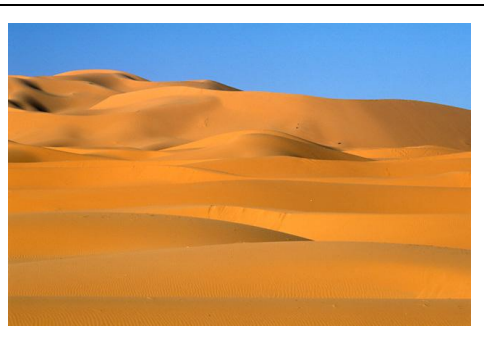
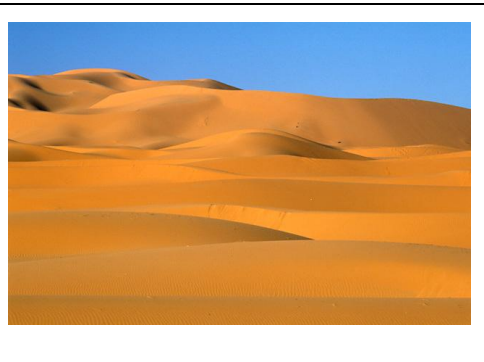
Y a-t-il de la végétation ?



Y a-t-il des animaux ?



Le désert est une région peu habitée où il n'y a presque pas de végétation. Il y fait très chaud, presque rien ne pousse et presque aucun animal ou homme ne survit. Le plus grand désert de sable d'Afrique s'appelle le Sahara.



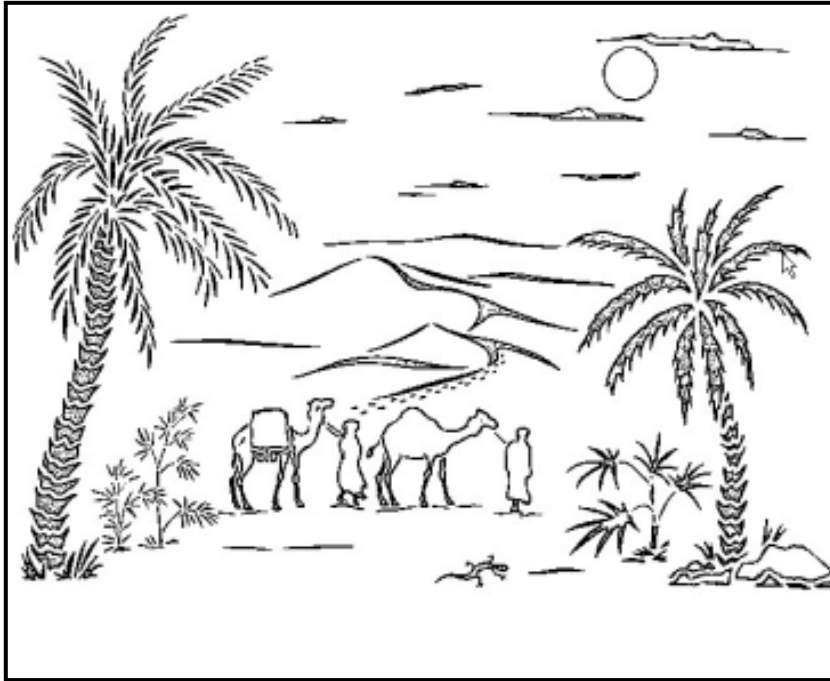
Je colorie la jungle...



Je colorie la jungle...



Je colorie le désert...



Je colorie le désert...

