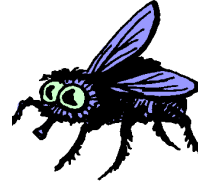
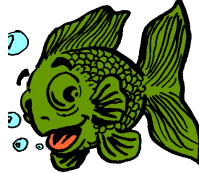
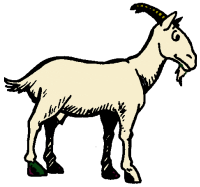
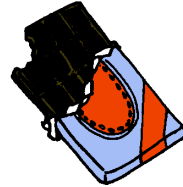


J'écoute et j'écris le son



Entoure en vert si tu entends le son [ch]



Ecriture

ch

le cheral

la rache



Je lis des mots

E

Entoure l'image de la bonne couleur



Le cheval

La vache

Un chat

Une poche

Un vélo

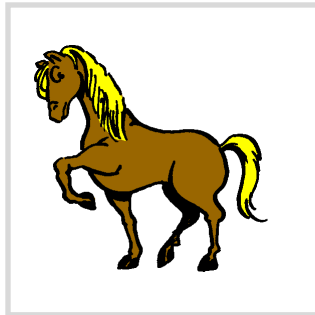
Un louche



J'écoute et j'écris des mots



Découpe et colle les syllabes pour reformer les mots.



Je lis des phrases



Découpe et colle les phrases correspondantes



ru	che	che	va
ni	che	che	val

La vache broute .

La niche est  et 

Il chuchote.

Le cheval marche dans la rue.