



# La Finlande

## Documentaires



### Fiche d'identité

**Superficie** : 338 000 km<sup>2</sup>.

**Population** : 5,2 millions d'habitants.

**Capitale** : Helsinki.

**Langues officielles** : le finnois et le suédois.

**Monnaie** : l'euro.



### Le pays du Père Noël

On croit qu'il vient de nulle part. Mais pour les finlandais, pas de doute : le **Père Noël** habite leur pays. En **Laponie**, sur le **cercle polaire**, on peut même visiter son village : **Savukosi**. On circule sur la neige en **traîneau à chiens**, au milieu des petites maisons en bois. L'homme en rouge a même sa poste officielle, où les enfants envoient leur liste de jouets préférés !



### Les ours

Il y a encore un millier d'**ours bruns** en Finlande, dans les forêts qui bordent la frontière russe. Beaucoup de gens viennent les photographier au printemps quand ils sortent d'hibernation. On peut aussi y voir des loups et des élans.



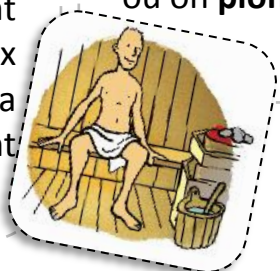
### Les lacs

La Finlande compte plusieurs dizaines de lacs ! Véritables labyrinthes d'eau, certains sont reliés entre eux par des fleuves, des rivières ou des canaux. Autrefois, ils servaient de moyen de communication entre les villages. Aujourd'hui, la beauté des paysages attire surtout les touristes.

### La vie en Laponie

Dans le nord du pays habite le peuple **Samis** (des Lapons). Dans cette région glaciale, la vie est dure. Les **lacs** restent **gelés une bonne partie de l'année** et la **terre**, couverte de neige, **ne peut être cultivée**. Depuis plus de 1 000 ans, les Samis sont les spécialistes de **l'élevage de rennes**. Ces animaux leur procurent de la viande pour se nourrir, et de la fourrure pour se réchauffer. Les Lapons possèdent leur propre langue.

Les Finlandais ont l'habitude d'avoir un **sauna** dans leur maison. C'est une petite pièce toute en bois, **chauffée** très très fort. On y **transpire** un bon coup, puis on prend une **douche bien froide**, on se **roule dans la neige**... ou on **plonge dans un lac gelé** !





# La Finlande

## Documentaires

1. Quelles sont les langues officielles de la Finlande ?

---

---

2. Quels animaux trouve-t-on en Finlande ?

---

---

3. En Finlande, on peut voir :

du désert

des lacs

des forêts tropicales

4. Quelle monnaie utilisent les Finlandais ?

---

---

5. Quelle est la capitale de la Finlande ?

---

---

6. Qu'est-ce qui attire les touristes en Finlande ?

---

---

7. Comment s'appelle la pièce qu'ont les Finlandais chez eux ?

---

---

8. Quel peuple trouve-t-on au nord du pays ?

---

---

9. De quoi vit ce peuple ?

---

---

10. Dans quelle région habiterait le Père Noël selon les Finlandais ?

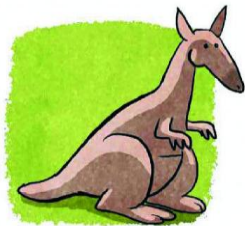
---

---

10. Entoure tout ce que l'on trouve en Finlande.



un ours



un kangourou



une autruche



la neige



le Père Noël



un perroquet



un zèbre



un loup



un lac



des rennes

Tu as 20 points au départ. On en enlève 1 par erreur.





# La Finlande

## Documentaires

1. Quelles sont les langues officielles de la Finlande ?

*Le finnois et le suédois.*

2. Quels animaux trouve-t-on en Finlande ?

*On trouve des ours, des loups et des rennes*

3. En Finlande, on peut voir :

du désert

des lacs

des forêts tropicales

4. Quelle monnaie utilisent les Finlandais ?

*Les Finlandais utilisent l'euro.*

5. Quelle est la capitale de la Finlande ?

*La capitale de la Finlande est Helsinki.*

6. Qu'est-ce qui attire les touristes en Finlande ?

*Les touristes viennent admirer la beauté des paysages finlandais.*

7. Comment s'appelle la pièce qu'ont les Finlandais chez eux ?

*Cette pièce est un sauna.*

8. Quel peuple trouve-t-on au nord du pays ?

*Le peuple des Samis.*

9. De quoi vit ce peuple ?

*Les Samis vivent de l'élevage de rennes.*

10. Dans quelle région habiterait le Père Noël selon les Finlandais ?

*Le Père Noël habiterait en Laponie.*

10. Entoure tout ce que l'on trouve en Finlande.



un ours



un kangourou



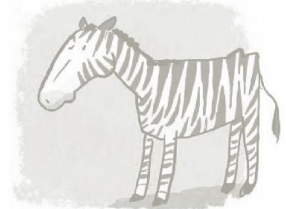
une autruche



la neige



un perroquet



un zèbre



le Père Noël



un loup



un lac



des rennes

Tu as 20 points au départ. On en enlève 1 par erreur.

