



MAMAN a ENGAGÉ UNE SORCIÈRE

Texté adapté d'après l'histoire de

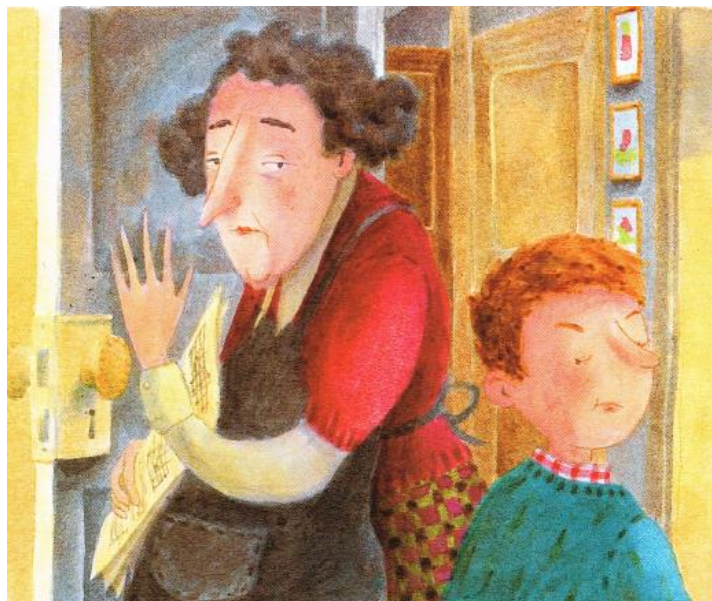
Marlène Jobert



1

Le **lendemain**, **Frédéric** descend chez **Caroline**.

Sur le **palier**, il **entend** de la **musique**...



2

Il **découvre** que la **sorcière**
joue sur le **piano** de ses
parents...

Elle joue si bien que **Frédéric**
ne peut plus **bouger** !



Entoure les « o » (o - O - o - O) :

i O o e o I i e s o i a O e i a e u e o O

La sorcière joue au piano.



Entoure les « s » (s - S - s - S) :

Sur le palier, il entend la musique. Elle joue si bien !

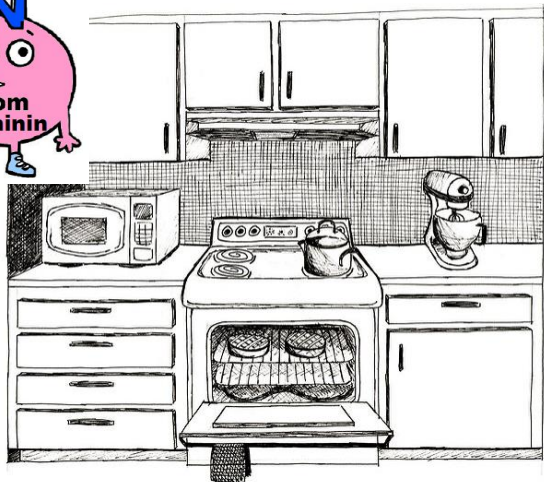
A lire - à lire :

sa - ro - la - ri - il - ro - si - se - so - ra - mi
sur - chez - de - que - le - la - elle - plus - ne



MAMAN a ENGAGÉ UNE SORCIÈRE

VOGABULAIRE



C'est une cuisine.



Voici un piano.



écouter

Il écoute.



Elle écoute



Elle **se cache** derrière un arbre.

A lire - à lire : plus - semblant - claquer

dans - se - la - il - chez - plus - elle - cette

Frédéric fait semblant de ressortir.

Frédéric claquer la porte et il se cache.



MAMAN a ENGAGÉ UNE SORCIÈRE



EXERCICES



Ecris les mots suivants dans l'ordre alphabétique :

livre - musique - après - piano

1. 2.

3. 4.



Recopie la phrase suivante.



Sur le palier, il entend la musique.

Sur



Ecris comme le modèle.

si, il,

si, il,