

Quelques ponts de Paris

Le pont Alexandre-III

Il a été construit entre 1897 et 1900. Il ne s'appuie sur aucun **pilier** au milieu de la Seine, pour ne pas gêner la navigation des bateaux.



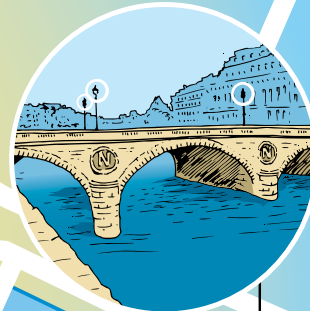
La passerelle des Arts

En 1804, le premier pont métallique sur la Seine a été inauguré à cet endroit. Il s'est effondré en 1979 et il a été remplacé par l'actuelle passerelle, en 1984.



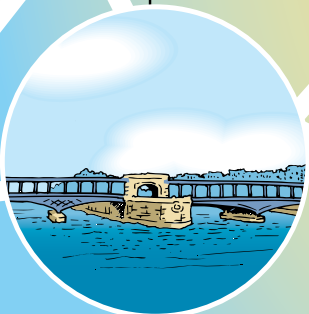
Le pont Saint-Michel

De nombreux ponts ont été bâtis à cet endroit pour relier le Palais-Royal à la rive gauche de la Seine. Le pont actuel possède 3 piliers, décorés du « N » de l'empereur Napoléon III.



Le pont de l'Alma

Il a été reconstruit en 1970. Il ne garde du précédent pont que la célèbre statue du Zouave, qui sert à mesurer le niveau de la Seine.

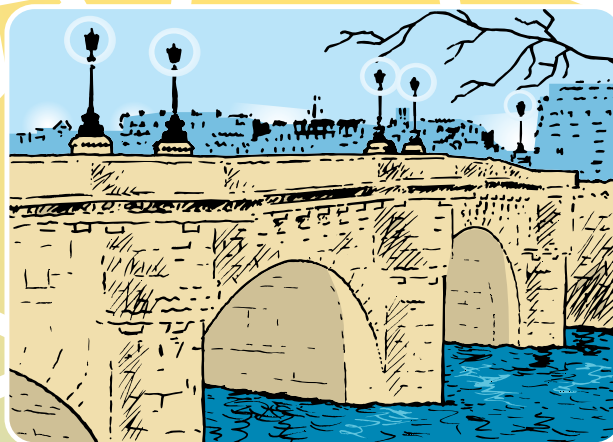


Le pont de Bir-Hakeim

Il a été construit de 1903 à 1905. Les métros de la ligne 6 passent dessus tous les jours, pour traverser la Seine.

Le Pont-Neuf

Malgré son nom, c'est le plus vieux pont de Paris. La première pierre a été posée en 1578. Il est coupé en deux par la pointe de l'île de la Cité. Les petites tours abritaient **jadis** des boutiques.



Le Petit Pont

C'est le plus petit pont de Paris : il mesure 40 mètres de long. Plusieurs ponts ont été **édifiés** à cet endroit. Mais ils ont été détruits ou démolis. Celui-ci date de 1853.



Pilier :

ici, colonne qui soutient un pont.

Jadis :

autrefois.

Édifier :

construire.