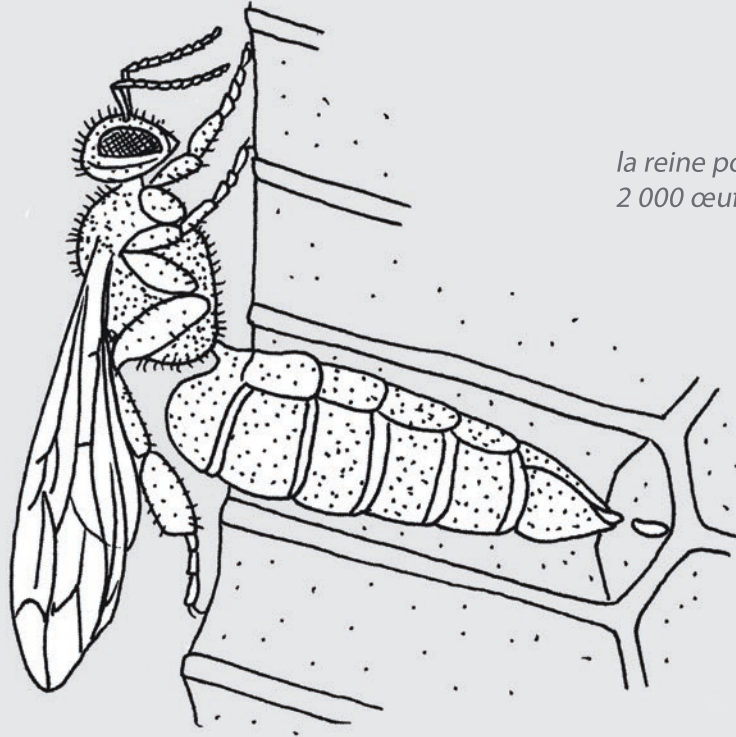


La pleine saison (de juin à août)

- A l'intérieur de la ruche, l'activité bat son plein : la reine pond jusqu'à 2 000 œufs par jour et les nourrices s'activent autour du couvain.



*la reine pond jusqu'à
2 000 œufs par jour*

- Grâce à des conditions optimales (soleil, chaleur, fleurs en abondance...), les butineuses font des allers-retours incessants entre la ruche et l'extérieur afin de récolter le nectar et le pollen.

- A la fin de l'été, tous les mâles, devenus inutiles, sont chassés de la ruche par les ouvrières.

L'entrée en sommeil (septembre - octobre)

- Les ouvrières sortent plus rarement, mais elles profitent tout de même des derniers beaux jours afin de compléter les réserves de nourriture.

- La reine, à l'approche de la mauvaise saison, ralentit son rythme de ponte.