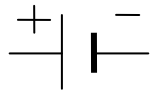


# Fiche 13 : les symboles / montage en série 2 ampoules

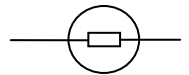
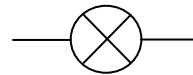
Réalise le montage suivant et réponds aux questions.

Prénom : \_\_\_\_\_

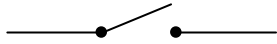
pile :



lampe:



interrupteur ouvert



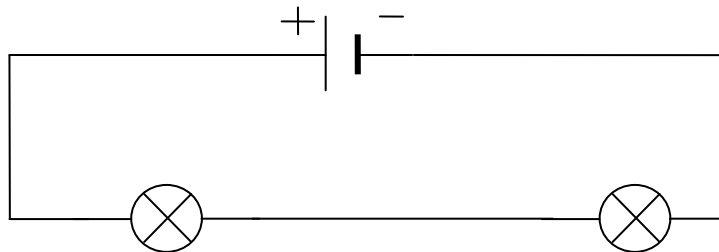
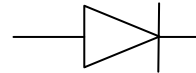
interrupteur fermé



moteur



diode



Les deux ampoules brillent-elles ?      oui      non

Brillent-elles fort ?      oui      non

Dévisse une des 2 ampoules, l'autre continue-t-elle de briller ?      oui      non

Quand les deux ampoules se trouvent l'une à la suite de l'autre, on dit que  
**c'est un montage en série.**