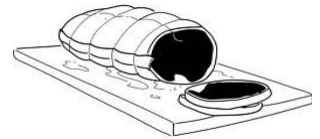
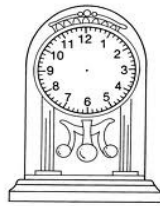
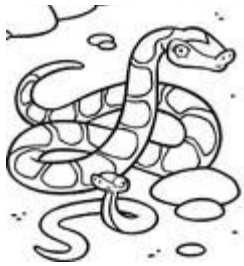
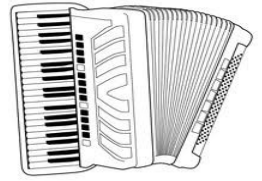
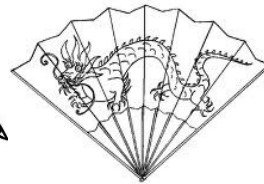
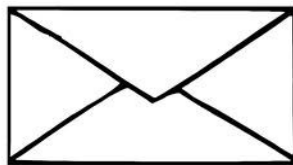
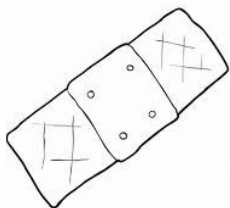


J'entends [ã], je vois an, en, an, en

1. Colorie si tu entends [ã].



2. Mets une croix où tu entends [ã].



--	--	--

--	--	--	--

--	--

--	--	--

--	--

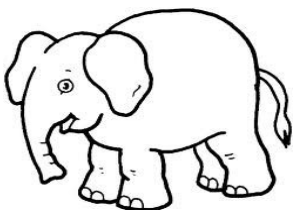
3. Entoure les mots dans lesquels tu vois:

en

une chaîne - une enveloppe - une mine - le menton
un menteur - un éventail - la Chine - une fente - une tante

4. Écris les noms sous les dessins en utilisant les syllabes suivantes :

pou - lé - teau - phant - é - dau - am - man - lan - le



--

--

--

--