

1

Français

Comprendre le fonctionnement de
la langue



Le RITUEL



Le mot du jour

BÂCHE



Une bâche est une grande toile
imperméable. Pour peindre on peut
protéger le sol avec une bâche.

1. Complète la leçon :

Les mots et leurs définitions sont rangés dans un livre que
l'on appelle le _____

Les mots sont rangés dans l'ordre alphabétique.

La première lettre de l'alphabet est le _____ et la dernière
le _____

2. Barre la lettre qui ne fait pas partie de la série :

A B C F D E

I J K Z L M

R S T B U V

3. Quel est le nom que l'on donne aux lettres A E I O U Y ?

Comprendre le fonctionnement de
la langue



Le RITUEL



Le mot du jour

DAMIER



Un damier est un carré avec des cases noires et des cases blanches. On l'utilise pour jouer aux dames.



1. Surligne les voyelles dans le texte ci - dessus.

2. Barre la lettre qui ne fait pas partie de la série :

G H I J M K

L N M N O P

B C D E G F

3. Range les mots dans l'ordre alphabétique en les numérotant :

moineau



rat



fouine



chat



Comprendre le fonctionnement de
la langue



Le RITUEL



Le mot du jour

PRESSING



Un pressing est un magasin où l'on peut nettoyer et repasser son linge.



1. Surligne les voyelles dans le texte ci - dessus.

2. Trouve l'erreur dans chaque liste et barre-la :

BALEINE - OURS - CHAT - DROMADAIRE

AIGLE - REQUIN - BICHE - CREVETTE

3. Range les mots dans l'ordre alphabétique en les numérotant :

mouche



hibou



taupe



grenouille



4

Français

Comprendre le fonctionnement de la langue

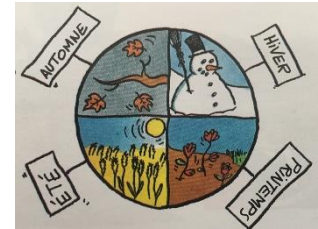


Le RITUEL



Le mot du jour

SUCCESSION



Une succession est une suite de choses.

- 1. Range les 4 saisons dans l'ordre alphabétique en les numérotant.**

HIVER	AUTOMNE	ETE	PRINTEMPS
-------	---------	-----	-----------

- 2. Trouve l'erreur dans chaque liste et barre-la :**

ABEILLE - PANDA – ZEBRE - POULPE

SERPENT - TIGRE – OURS - VACHE

- 3. Complète les suites de lettres :**

A		C		E	F	
---	--	---	--	---	---	--

Comprendre le fonctionnement de
la langue



Le RITUEL



Le mot du jour

LAIE



La laie est la femelle du sanglier.

A quoi ça sert un dictionnaire ?

Réponse de la classe «

Dans le dictionnaire les mots sont classés par **ordre alphabétique**.

mot

repère

définition



Comprendre le fonctionnement de
la langue



Le RITUEL



Le mot du jour

SUCHE



Une souche est la partie du tronc de l'arbre qui reste dans la terre quand il a été coupé au ras du sol.

Je cherche la première définition du dictionnaire :

Je cherche la dernière définition du dictionnaire :

• Dans le dictionnaire, les mots sont expliqués par une définition. Pour chercher un mot dans le dictionnaire, je regarde la première lettre du mot, puis la seconde, puis la troisième....

Exemple: Si l'on cherche le mot «brouette», on cherche la lettre b, puis br, puis bro

• On peut également se servir des mots repères qui se trouvent en haut de chaque double page. Ils indiquent le premier mot et le dernier mot de la double page.

7

Français

Comprendre le fonctionnement de
la langue



Le RITUEL



Le mot du jour

PITRE



Un pitre est quelqu'un qui fait le clown
pour amuser les autres.

1. Surligne les voyelles dans le texte ci - dessus.



2. Trouve l'erreur dans chaque liste et barre-la :

COCHON - GORILLE – RAT - AUTRUCHE

DINDON – CHEVRE – MOUTON - POULE

3. Range les mots dans l'ordre alphabétique en
les numérotant :

éléphant

zèbre

léopard

girafe

antilope



Comprendre le fonctionnement de
la langue



Le RITUEL



Le mot du jour

AVOINE



L'avoine est une céréale dont on donne
les grains à manger aux chevaux.

1. Range les mots dans l'ordre alphabétique en
les numérotant :

cheval

poulain

âne

jument



2. Complète le texte avec les mots du jour que
nous avons appris.

Sur la _____ Julie dépose l' _____

pour nourrir les chevaux. Son frère fait le

_____ à côté pour la faire rire !

Comprendre le fonctionnement de
la langue



Le RITUEL



Le mot du jour

ENCLOS



Un enclos est un endroit entouré d'une clôture. On y met souvent des animaux.

1. Complète les alphabets :

B		D
---	--	---

J	K	
---	---	--

M		O
---	--	---

R	S	
---	---	--

2. Surligne le mot qui arrive en premier dans l'ordre alphabétique :



vache	chat	souris	raie
-------	------	--------	------

perroquet	chien	dauphin	singe
-----------	-------	---------	-------

âne	cheval	harpang	panda
-----	--------	---------	-------

10

Français

Comprendre le fonctionnement de la langue



Le RITUEL



Le mot du jour

BECQUEE



La becquée est la nourriture qu'un oiseau transporte dans son bec pour la donner à ses petits.

1- Retrouve dans la grille 5 mots de la liste n°1.



DAMIER / LAIE / PRESSING / AVOINE / SOUCHE

P	Z	E	R	T	Y	U	I	O	P	L	M	N
R	Z	Z	D	F	G	H	L	A	J	K	L	U
E	A	Z	D	A	V	I	A	V	M	A	H	T
S	A	L	E	A	N	A	I	O	E	R	G	G
S	D	S	O	U	C	H	E	I	I	I	G	H
I	E	M	A	U	T	E	F	N	L	O	F	J
N	E	D	A	M	I	E	R	E	I	N	D	D
G	D	H	T	Y	U	I	O	P	L	M	N	E

10

Français

Comprendre le fonctionnement de
la langue



Le RITUEL



Le mot du jour

BECQUEE



La becquée est la nourriture qu'un oiseau transporte dans son bec pour la donner à ses petits.

1- Relie les mots aux illustrations.

AVOINE

SOUCHE

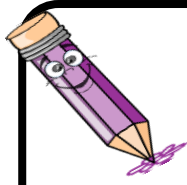
DAMIER



LAIE

La date :

Prénom :

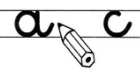


EVALUATION

L'ordre alphabétique

L'ordre alphabétique	<i>Non atteints</i>	<i>Partiellement atteints</i>	<i>Atteints</i>	<i>Dépassés</i>
Reconnaître la première lettre d'un mot.				
Connaître l'alphabet.				
Ranger des mots par ordre alphabétique				

1 → Complète les suites de lettres en respectant l'ordre alphabétique.



A B D E

G H I K


M O Q

2 → Range les lettres dans l'ordre alphabétique.

Z E A →

C G B →

M V E →

 **3 → Surligne le mot qui arrive en premier dans l'ordre alphabétique :**

arbre	zoo
rat	école
classe	brioche

4 → Numérote ces mots dans l'ordre alphabétique :

requin



crabe



âne



girafe



 **5 → Complète l'alphabet avec les lettres qui manquent.**

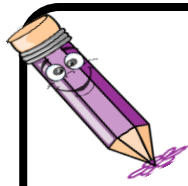
— b — d e — g — i j k

— m — o p q — s t —

v — x y —

La date :

Prénom :



EVALUATION

Les mots du jour liste n°1

	<i>Non atteints</i>	<i>Partiellement atteints</i>	<i>Atteints</i>	<i>Dépassés</i>
mémoriser des mots nouveaux				

Trouve le mot correspondant à la définition :

- Endroit entouré d'une clôture pour y mettre des animaux
- Une suite de choses
- Nourriture qu'un oiseau transporte dans son bec
- Magasin où l'on peut nettoyer et repasser son linge
- Quelqu'un qui fait le clown pour amuser les autres
- Céréale dont on donne les grains à manger aux chevaux
- Partie du tronc de l'arbre qui reste dans la terre quand l'arbre est coupé
- Un carré avec des cases noires et des cases blanches
- Grande toile imperméable.....
- Femelle du sanglier