

1 Calcule en ligne.

$$32,5 : 10 = \underline{3,25}$$

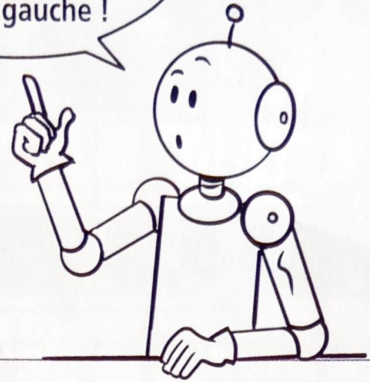
$$53,12 : 10 = \underline{5,312}$$

$$6,2 : 10 = \underline{0,62}$$

$$12,5 : 10 = \underline{1,25}$$

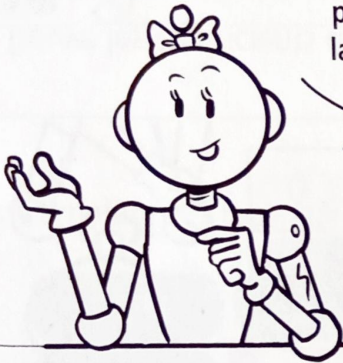
$$230,1 : 10 = \underline{23,01}$$

Pour diviser  
par 10, tu déplaces  
la virgule d'un rang  
vers la gauche !



2 Calcule en ligne.

Pour diviser  
par 100, tu déplaces  
la virgule de 2 rangs  
vers la gauche !



$$233,1 : 100 = \underline{2,331}$$

$$32,1 : 100 = \underline{0,321}$$

$$100,3 : 100 = \underline{1,003}$$

$$10,2 : 100 = \underline{0,102}$$

$$437 : 100 = \underline{4,37}$$

3 Calcule sans poser l'opération.



	:	10	100	1 000
100,3		10,03	1,003	0,1003
53,2		5,32	0,532	0,0532
121,02		12,102	1,2102	0,12102
35		0,35	0,035	0,0035
3123		31,23	3,123	0,3123