

LEÇON

PHONÈMES ET GRAPHÈMES

► La lettre s peut se prononcer [s] ou [z].

- En début et fin de mot (quand elle s'entend), la lettre s se prononce toujours [s].

Ex. : *souhaiter, ours.*

- En milieu de mot, attention :

- Entre une consonne et une voyelle, elle se prononce [s]. Ex. : *chanson.*

- Entre deux voyelles, elle se prononce [z]. Ex. : *valise.*

→ Pour faire [s], il faut écrire ss. Ex. : *glisser.*

► La lettre c peut se prononcer [s] ou [k].

- Quand il y a un a, un o, un u ou une consonne après la lettre c, elle se prononce [k].

Ex. : *décorer, une cage, un cube, creux, un clou, un facteur.*

→ Pour qu'elle fasse [s], il faut écrire ç (cédille). Ex. : *la leçon, j'ai reçu.*

- Quand il y a un e, un i ou un y, après la lettre c, elle se prononce [s]. Ex. : *cent, cinq, cygne.*

► La lettre g peut se prononcer [g] ou [ʒ].

- Quand il y a un a, un o, un u ou une consonne après la lettre g, elle fait [g].

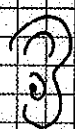
Ex. : *gâteau, gorille, légume, glisser, grand.*

→ Pour qu'elle fasse [ʒ], il faut écrire ge. Ex. : *pigeon, orangeade, nous mangeons.*

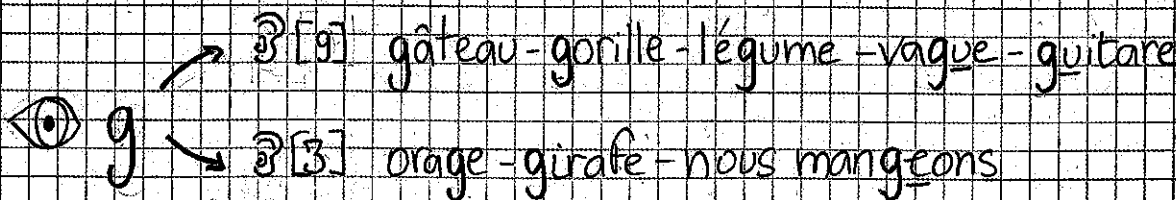
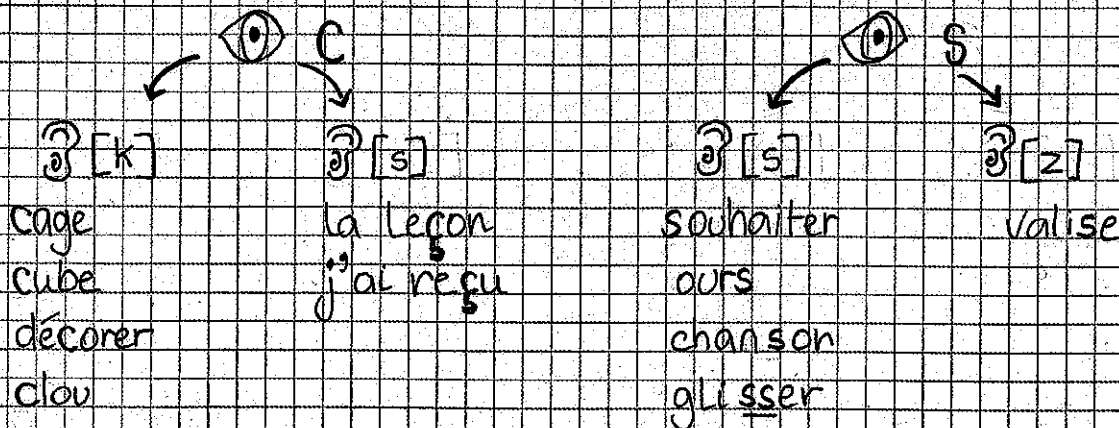
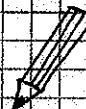
- Quand il y a un e, un i ou un y après la lettre g, elle fait [ʒ]. Ex. : *orage, girafe, gymnase.*

→ Pour qu'elle fasse [g], il faut écrire gu. Ex. : *vague, guitare, Guy.*

LEÇON ILLUSTRÉE



Phonèmes et Graphèmes



JE ME TESTE 1

Prénom

Date

PHONÈMES ET GRAPHÈMES

IDENTIFIER UN PHONÈME

1 Colorie les mots dans lesquels tu entends [s], comme dans *salade* ou *cercle*.

- | | | | | |
|----------|---------|-----------|---------|---------|
| copain | iris | délicieux | serpent | raser |
| classeur | effacer | casier | cygne | hameçon |

2 Colorie les mots dans lesquels tu entends [g], comme dans *gâteau*.

- | | | | | |
|---------|-------------|----------|------------|----------|
| gondole | girouette | guidon | gare | plongeon |
| figue | gentillesse | naviguer | changement | figure |

COMPLÉTER AVEC LA GRAPHIE CORRECTE

3 Complète avec c, ç, s ou ss.

- pe.....er
- une ro.....ace
- ils effa.....aient
- une ceri.....e
- le commen.....ement
- un déli.....e
- dé.....ortiquer
- uneigogne
- uninge
- impre.....ionner

4 Complète avec g ou gu.

-ros
- unarçon
- laitare
-eler
- une vir.....ule
- diri.....er
- la navi.....ation
- uneenon
- obli.....er
- unlaçon

CLASSER SELON LA VALEUR SONORE

5 Classe les mots selon la valeur sonore de la lettre s.

amusant • bonsoir • anglais • mars • musée • dans • raisin • dessert • sucre • vase

s se prononce [s]	s se prononce [z]	s ne se prononce pas
.....
.....
.....
.....

6 Classe les mots selon la valeur sonore de la lettre g.

genou • gain • regarder • giivre • boulanger • éponge • gong • aigle • rang • étang

g se prononce [g]	g se prononce [ʒ]	g ne se prononce pas
.....
.....
.....
.....

IDENTIFIER UN PHONÈME

1 Colorie les mots dans lesquels tu entends [s] comme dans *salade* ou *cercle*.

- voici magasin cil acier ardoise enfance bise dessin
 pacte promesse soleil ouest coing os plusieurs

2 Colorie les mots dans lesquels tu entends [g] comme dans *gâteau*.

- muguet langue bague refuge grog ménage rigoureux iceberg
 allonger intelligence gauche gendarme graine guerre bougeons

COMPLÉTER AVEC LA GRAPHIE CORRECTE

3 Complète avec *c, ç, s* ou *ss*.

-auper
- po.....er
- en.....emble
- nous effa.....ons
- un our.....
- le vi.....age
- la dépen.....e
- une adre.....e
- le ti.....u
- a.....ez
- unyclone
- unommerce
- arro.....er
- parti.....iper
- un gla.....on

4 Complète avec *g, gu* ou *ge*.

- unymnase
-ourmand
- se dé.....iser
- a.....ir
- la fati.....e
- la ven.....ance
- a.....réable
- uneriffe
-érir
- une horlo.....e
- une ba.....ette
- ma.....ique
- nous ran.....ons
- une bou.....ie
- la conju.....aison

CLASSER SELON LA VALEUR SONORE

5 Classe les mots selon la valeur sonore de la lettre *s*.

gris ● source ● tas ● paysan ● voisin ● radis ● trésor ● presser ● tasse

s se prononce [s]	s se prononce [z]	s ne se prononce pas
.....
.....
.....

6 Classe les mots selon la valeur sonore de la lettre *g*.

âge ● galerie ● shampoing ● sage ● aigu ● malgré ● geai ● bourg ● long

g se prononce [g]	g se prononce [ʒ]	g ne se prononce pas
.....
.....
.....

IDENTIFIER LES PHONÈMES [s] ET [z]

① Colorie les étiquettes des mots où tu entends le son [s].

salade

sandale

maison

blouse

ours

sport

② Barre l'intrus dans chaque liste.

averse

soleil

rose

soirée

un bras

une souris

un os

gris

briser

caser

arroser

verser

tennis

casier

basket

chaussette

③ Colorie le mot qui convient.

À la cantine, il y avait un poisson / poison délicieux ce midi.

Mon dessert / désert préféré est la mousse au chocolat.

Avec mon coussin / cousin, nous jouons souvent à la console.



IDENTIFIER LES PHONÈMES [g] ET [ʒ]

④ Relie les mots selon que tu entends le son [g] ou [ʒ].

gai

tige

escargot

[g]

glissade

luge

[ʒ]

virgule

toboggan

orange

⑤ Barre l'intrus dans chaque liste.

gâteau

gouter

manger

langue

galop

grille

gymnase

gradin

baguette

magique

cage

génial

sang

gong

poing

long

IDENTIFIER LES PHONÈMES [k] ET [s]

6 Relie les mots selon que tu entends le son [k] ou [s].

façon

bloc

ancien

lecteur

[k]

[s]

une pièce

la chance

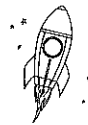
flacon

aucun

COMPLÉTER AVEC LA GRAPHIE CORRECTE

7 Retrouve dans la grille les mots correspondant aux illustrations.

F	U	S	E	E	C	S
C	C	L	O	U	A	I
O	G	A	N	T	G	R
Q	C	I	N	Q	E	O
B	O	U	G	I	E	P
B	I	S	C	U	I	T



5



8 Complète avec s ou ss.

- uninge
- l'épai.....eur
- un ro.....ier
- laoupe
- repou.....er
- une a.....iette
- la pare.....e
- la surpri.....e

9 Complète avec c ou ç.

- une balan.....oire
- un la.....et
- effa.....er
- elles lan.....aient
- une indi.....ation
- une grima.....e
- unanapé
- leinéma

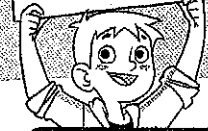
10 Complète avec g ou gu.

- uneommette
- unichet
- un ora.....e
-érir
- é.....outer
-lisser
- na.....er
- un dra.....on

DEFI ECRITURE

« LA LETTRE OBLIGATOIRE »

11 Invente une phrase dans laquelle chaque mot contient la lettre s.



IDENTIFIER LES PHONÈMES [s] ET [z]

① Colorie les étiquettes des mots où tu entends le son [s].

salade	bison	penser	rusé
fracas	danser	phrase	seul

② Barre l'intrus dans chaque liste.

épais	engrais	marais	fraise	mais
besoin	bonsoir	écluse	prison	poison
escalader	traverser	discuter	s'absenter	visiter

③ Colorie le mot qui convient.

Avec son arc, il doit / la cible.

Le chameau est un animal qui vit dans le / .

Il avance son pion et tombe sur la / prison.



IDENTIFIER LES PHONÈMES [g] ET [ʒ]

④ Classe les mots selon que tu entends le son [g] ou [ʒ].

hexagone • gourmand • bourgeon • hangar • gilet • auberge
gouter • rongeur • gouache • genou

g fait le son [g]	g fait le son [ʒ]
.....
.....
.....
.....
.....

⑤ Barre l'intrus dans chaque liste.

gaine	régate	plongeon	portugais	conjuguer
région	nageur	personnage	linge	grossier
zigzag	touareg	hangar	iceberg	longtemps

IDENTIFIER LES PHONÈMES [k] ET [s]

6 Classe les mots selon que tu entends le son [k] ou [s].

cabane • placer • viaduc • facteur • ciel • lecture • décembre • leçon

c fait le son [k]	c fait le son [s]
.....
.....
.....
.....
.....

COMPLÉTER AVEC LA GRAPHIE CORRECTE

7 Recompose les mots à partir de leur définition.

Dire des histoires : t - r - c - r - n - o - a - e →

Tous les oiseaux en ont un : e - c - b →

On la déguste chaude surtout l'hiver : p - u - s - o - e →

C'est un terrain recouvert de gazon : e - p - s - u - o - l - e →

Signe de ponctuation marquant une pause : u - e - l - v - r - i - g →

Synonyme de pendule : o - l - g - e - h - r - o →

8 Complète avec s ou ss.

• une pa.....erelle • un di.....que • unac • un autobu..... • il rama.....e

• un a.....pirateur • un co.....tume • de.....ous • un me.....age • une chan.....on

9 Complète avec c ou ç.

• unitron • mena.....ant • un rempla.....ement • un fian.....é • un soup.....on

• unirque • unentimètre • nous avan.....ons • une pin.....ée

10 Complète avec g ou ge.

• un passa.....e • un dan.....er • nous bou.....ons • des encoura.....ements • unlacier

• une é.....alité • un ima.....ier • une a.....itation • une man.....oire • un pi.....on

DÉFI ÉCRITURE

« LA LETTRE OBLIGATOIRE »



11 Invente une phrase dans laquelle chaque mot contient la lettre c.

--	--	--	--	--	--	--	--	--	--	--	--	--	--	--	--	--	--	--	--

IDENTIFIER LES PHONÈMES [s] ET [z]

① Colorie les étiquettes des mots où tu entends le son [s].

salade	secret	valise	poser	résoudre
penser	piscine	saisir	discours	souhaiter

② Barre l'intrus dans chaque liste.

brebis	colis	pis	rubis	un lis	débris
spectateur	course	observateur	pelouse	chaussures	sprint
cuisine	crise	cerise	ciseaux	chaise	silence

③ Colorie le mot qui convient.

La mort aux rats est un redoutable poisson / poison .

Mon petit frère casse / case souvent mes jouets.

Nous avons rénové la table basse / base .



IDENTIFIER LES PHONÈMES [g] ET [ʒ]

④ Classe les mots selon la valeur sonore de la lettre g.

*pur-sang • sillage • harfang • protéger • rouge • grog • mirage
régularité • aiguille • longtemps • coing • gaz*

g fait le son [g]	g fait le son [ʒ]	On n'entend pas la lettre g

⑤ Barre l'intrus dans chaque liste.

longueur	régularité	gymnastique	prolongation	programme	gare
largeur	gentillesse	guide	géomètre	rangée	mélange
hareng	iceberg	faubourg	parpaing	joug	étang

