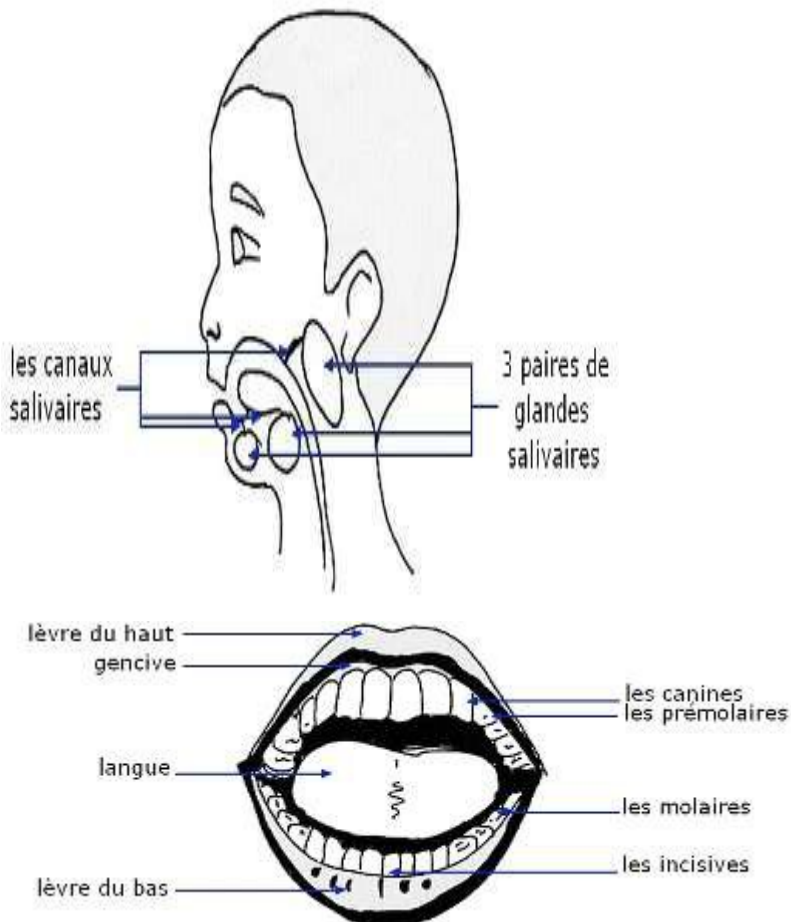


# Le corps humain : la digestion

## Dans la bouche

*Dans la bouche, les dents de devant cassent les aliments, les autres mâchent avec l'aide de la langue et des joues. Les aliments sont broyés et imprégnés de salive qui les transforme, les ramollit.*



*La bouche est le lieu où la digestion mécanique et la digestion chimique commencent.*

*Les dents et la langue travaillent ensemble pour couper, broyer et mâcher la nourriture en petits morceaux. En même temps, la salive commence la digestion chimique. La salive contient une substance spécifique, appelée enzyme, qui réduit chimiquement les aliments en petits morceaux. La bouche produit environ un demi-litre de salive chaque jour.*

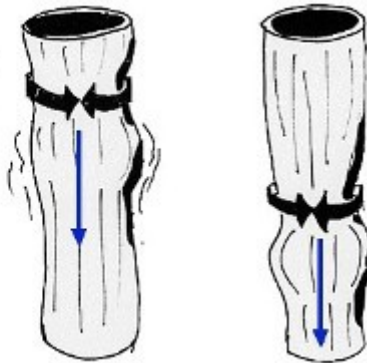
*Les aliments restent environ deux minutes dans la bouche.*

*Quand nous avalons, une languette (l'épiglotte) vient boucher l'entrée des voies respiratoires (la glotte); les aliments passent alors dans l'œsophage puis dans l'estomac.*

### Dans l'œsophage

*Après la bouche, quelle que soit notre position, les aliments se dirigent vers l'estomac. Tout le long de l'œsophage, des muscles se contractent "en vague" pour faire avancer la nourriture. (Ce mouvement des muscles de l'œsophage s'appelle le péristaltisme.)*

Une boule d'aliments entre dans l'œsophage. Les muscles de l'œsophage se resserrent, les aliments avancent, le phénomène se reproduit jusqu'à l'estomac.



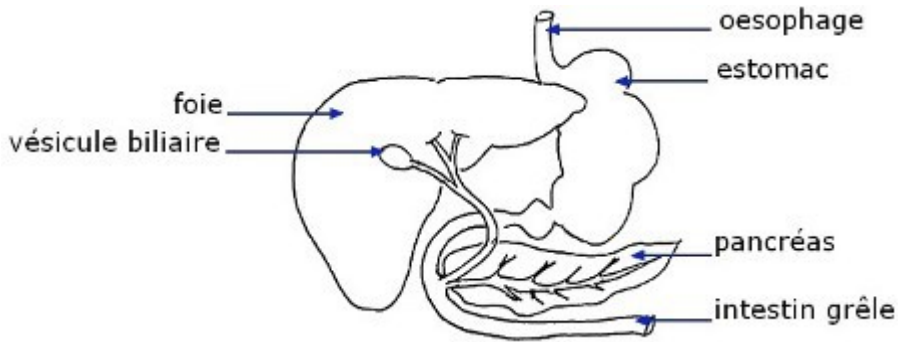
### Dans l'estomac

*L'estomac mixe, malaxe le "bol alimentaire" grâce aux mouvements des muscles de sa paroi. Il le transforme en épais liquide. Les aliments restent entre deux et quatre heures dans l'estomac. La transformation y est essentiellement mécanique.*

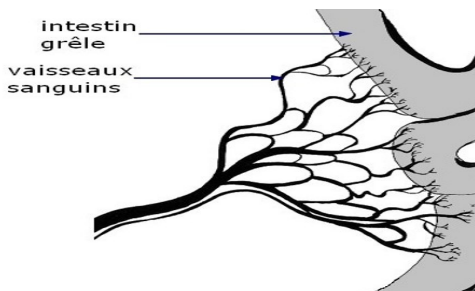
*Vue de l'estomac*

## Après l'estomac

*Dans l'estomac, puis au début de l'intestin grêle, les sucs digestifs ( la salive, le suc gastrique, le suc pancréatique, la bile ) produits par les glandes digestives ( les glandes salivaires, l'estomac, le pancréas, le foie ) réduisent les aliments en morceaux microscopiques : les nutriments. On parle de transformation chimique.*

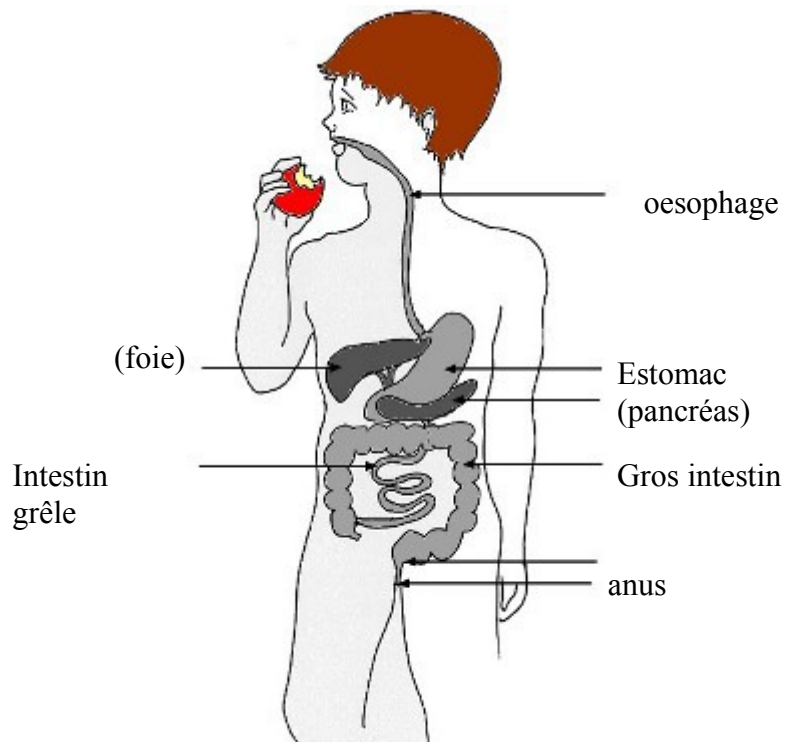


*Les parties nutritives passent à travers la paroi de l'intestin par diffusion. Le sang les transporte dans tout le corps.*



## Évacuation des déchets

*La partie inutile des aliments passe dans le gros intestin puis ces selles ou excréments sont rejetés par l'anus.*



### L'appareil urinaire

*L'appareil urinaire, avec les deux reins, remplit le rôle d'épurateur (de nettoyeur) du sang.*

