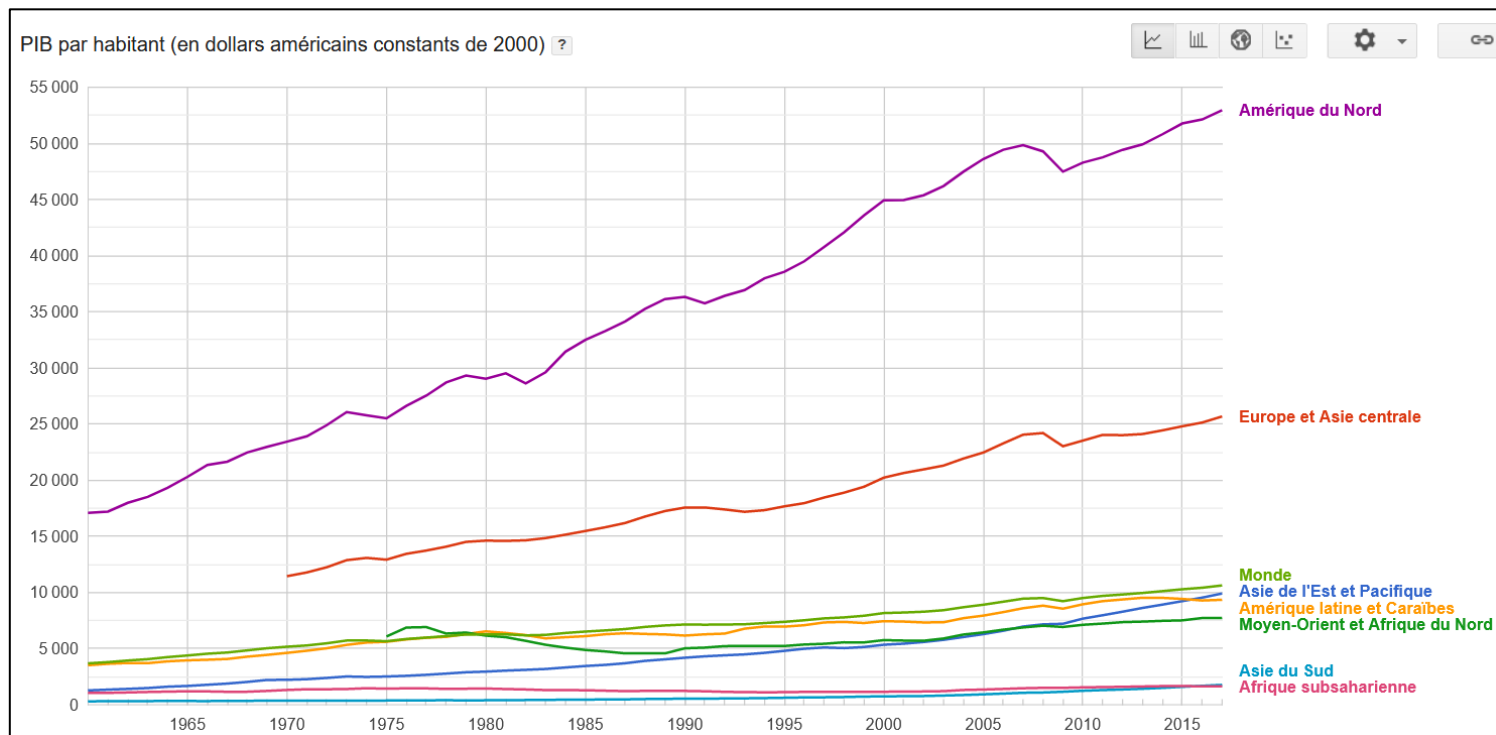


NOM :

## LECTURE ET INTERPRÉTATION DE DOCUMENTS

Pour ouvrir le lien vers le document interactif : [cliquez ici](#) (en enfonçant la touche CTRL si vous êtes dans le navigateur)



NB : La Chine est en Asie de l'Est et Pacifique ; L'Inde est en Asie du Sud

### Ce document permet d'affirmer les propositions suivantes (cochez les bonnes réponses)

- Le PIB/hab connaît une forte augmentation entre 1960 et aujourd'hui, chaque habitant de la zone est donc en moyenne plus riche
- Le monde n'a jamais créé autant de richesses qu'aujourd'hui
- Depuis 50 ans, les habitants de la zone Asie de l'Est -Pacifique se sont enrichis (malgré l'explosion démographique)
- Les habitants de l'Asie du Sud se sont enrichis de manière parfaitement régulière sur toute la période
- Les habitants de l'Asie du Sud se sont enrichis sur la période, mais plus rapidement à partir des années 2000
- Depuis l'an 2000, la richesse par habitant de la zone Europe-Asie centrale a plus augmenté que celles des habitants de la zone Amérique du Nord
- La richesse par habitant de la zone Amérique latine et Caraïbes est en 2016 moins élevée que la richesse moyenne des habitants de la planète.
- Depuis 1970, la richesse par habitant de la zone Amérique du Nord est celle qui a le plus augmenté.
- Entre 1970 et 2016, le pourcentage d'augmentation de la richesse par habitant est plus important pour la zone Asie de l'Est et Pacifique que pour la zone Amérique du Nord
- La richesse par habitant de l'Afrique subsaharienne reste très faible sur toute la période.
- Depuis l'an 2000, pour la plus grande partie de la planète, la tendance est à l'enrichissement.
- Depuis 1970 les écarts se sont creusés entre les deux zones les plus riches (zone Europe / Asie Centrale et Amérique du Nord) et les autres zones (au détriment des plus pauvres).

Rendez-vous sur le site de la world inequality database : [Lien](#) (puis sélectionnez Monde pour faire des comparaisons plus facilement)

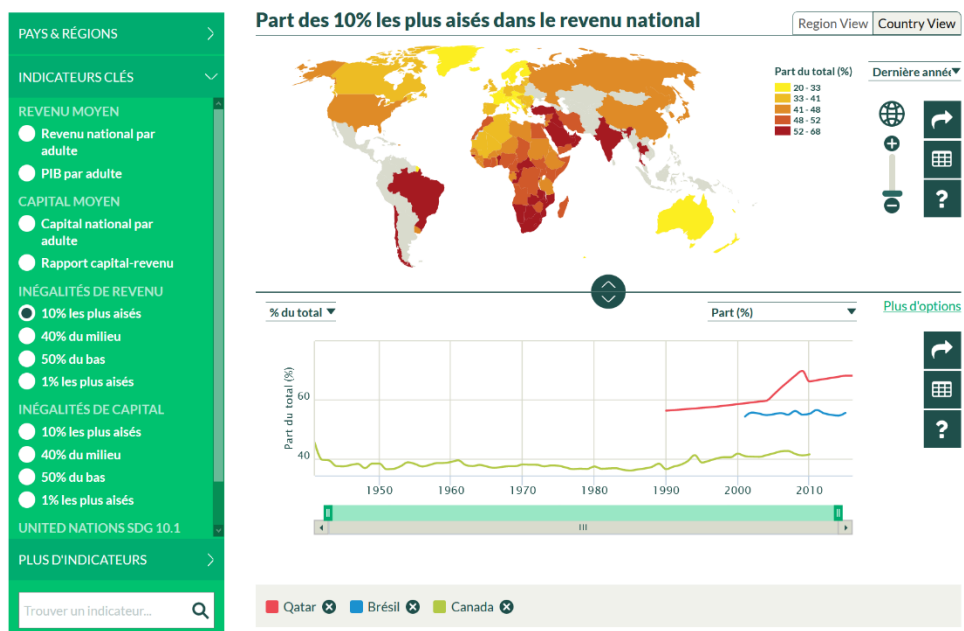
L'objectif est de mesurer et comparer les inégalités dans trois pays : Inde, Etats-Unis, France. Où les inégalités internes à chaque pays sont elles les plus fortes ? Les inégalités augmentent-elles ? diminuent-elles ? (observer les évolutions depuis 1980)

Aide : voici l'interface.

Pays & Régions : sélectionner les pays

Indicateurs clés : choix des indicateurs

**Exemple ci-contre** : 3 pays sélectionnés (le Qatar, le Brésil, le Canada). L'indicateur est celui des inégalités de revenus : on observe les 10% des plus riches de chaque pays, et on regarde la part du revenu national qu'ils possèdent. Les 10% de Canadiens les plus riches possèdent aujourd'hui plus de 40% des revenus du pays ! C'est déjà une situation inégalitaire, mais moins qu'au Qatar où les 10% les plus riches possèdent près de 70% des revenus ! Dans les deux cas, la tendance à la captation des richesses par les plus riches s'accroît.



VOTRE ANALYSE COMPARATIVE DE TROIS PAYS : INDE, ETATS-UNIS, France :