

Je lis des phrases avec le son [F]

Le foulard est dans une étoffe rouge.

De la fumée sort du four.

J'ai pris une photo de la fourmi avec mon téléphone.

Il y a une foule de fourmis à côté du nénuphar.

Patata a du mal à jouer de la flûte avec des mouffles!

Bruno souffle sur la farine, il y a de la fumée dans la cuisine.

La pharmacie n'est pas ouverte ce midi.

Je lis des phrases avec le son [F]

Le foulard est dans une étoffe rouge.

De la fumée sort du four.

J'ai pris une photo de la fourmi avec mon téléphone.

Il y a une foule de fourmis à côté du nénuphar.

Patata a du mal à jouer de la flûte avec des mouffles!

Bruno souffle sur la farine, il y a de la fumée dans la cuisine.

La pharmacie n'est pas ouverte ce midi.

J'écris des syllabes avec le son [F]



Du ca.....



Elle estchée.



De lacelle



La rêt



Unet



Une nêtre



Elle esttiguée.



magure



Unechette



Dumage



Unesée



ma mille



Une gira.....

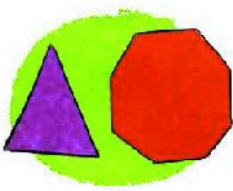
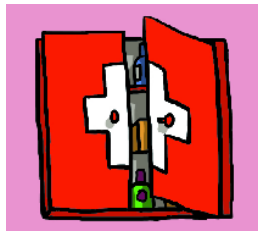


De la con.....ture



Un co.....

J'écris des mots avec le son [F]



Je réponds à des questions

De quelle couleur est le foulard?

A set of handwriting practice lines consisting of four horizontal blue lines. A vertical red line is positioned at the beginning of the first line, serving as a starting point for writing.

Qu'est ce qui sort du four?

A set of handwriting practice lines consisting of four horizontal blue lines. A vertical red line is positioned at the beginning of the first line, serving as a starting point for writing.

Qui a-t-il sur la photo?

A set of handwriting practice lines consisting of four horizontal blue lines. A vertical red line is positioned at the beginning of the first line, serving as a starting point for writing.

De quoi joue Patata?

A set of handwriting practice lines consisting of four horizontal blue lines. A vertical red line is positioned at the beginning of the first line, serving as a starting point for writing.

Quand la pharmacie n'est-elle pas ouverte?

A set of handwriting practice lines consisting of four horizontal blue lines. A vertical red line is positioned at the beginning of the first line, serving as a starting point for writing.

Sur quoi souffle Bruno?

A set of handwriting practice lines consisting of four horizontal blue lines. A vertical red line is positioned at the beginning of the first line, serving as a starting point for writing.

Où sont les fourmis?

A set of handwriting practice lines consisting of four horizontal blue lines. A vertical red line is positioned at the beginning of the first line, serving as a starting point for writing.

Je lis et je dessine

La fourmi est sur une flûte.	Le téléphone est rouge.
Patati attrape la farine.	De la fumée sort du four.
C'est une photo de souris.	Je mange des frites.
Mon foulard est bleu.	La fée téléphone à son amie.