

Tuto « Carte à plis biseautés »

Le♥demargot 2021

Papier bicolore (pour moi, un côté rose à petits pois et l'autre côté blanc) **14 x 27 cm**

Papier imprimé de **8,7 x 13,8 cm**

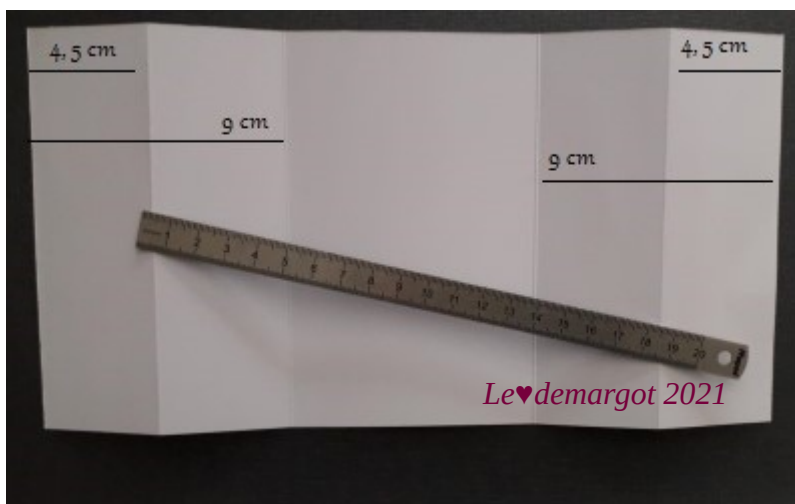
Papier de votre choix (bandeau de fermeture) de **2 x 21 cm**

Embellissements de votre choix

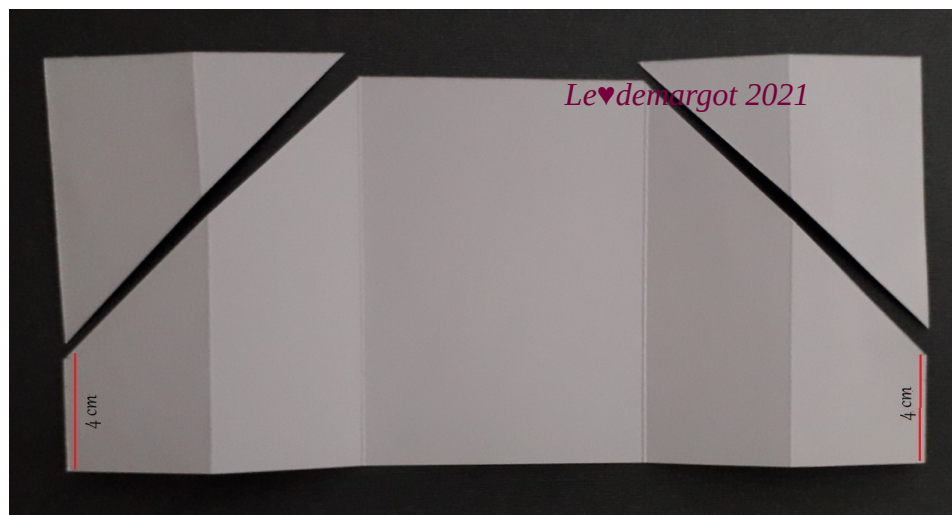
Réalisation

1/ Prendre le papier bicolore pour réaliser la base de la carte (j'ai choisi de garder le blanc à l'intérieur)

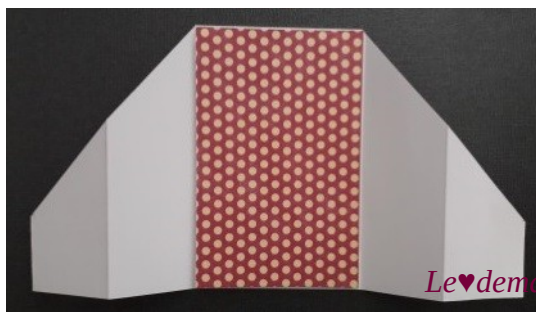
Sur chacun des petits côtés, en partant du bord, faire un pli à 4,5 cm puis 9 cm.



2/ Sur les bords inférieurs gauche et droit, marquer un repère au crayon à 4 cm de hauteur puis couper en biais en partant de ce repère pour rejoindre le haut du pli central (voir photo). Garder les chutes qui vont être utilisées pour le matage



3/ Coller le papier de couleur de 8,7 x 13,8 cm sur la partie centrale, à l'intérieur de la carte. Marquer les plis au plioir



4/ Reprendre les chutes de papier et les couper pour les adapter aux petits côtés biseautés.



5/ Former le bandeau de fermeture (me concernant, j'ai collé, sous la bande blanche, un papier imprimé pour rappeler celui de la partie centrale) avec la bande de 2 x 21 cm



6/ La base de la carte est terminée, il n'y a plus qu'à embellir.

