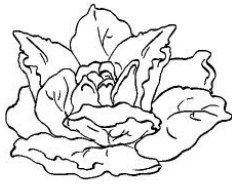




Son [s]
sa/si/su/sou

Combinatoire

1) Complète avec sa ou si



Une ___lade



une ___rène

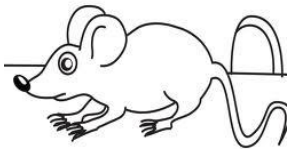


du ___rop

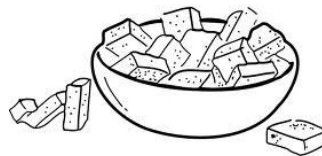


un ___pin

2) Complète avec su ou sou



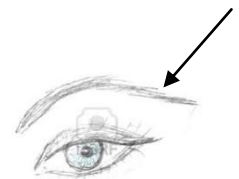
Une ___ris



des ___res



Une ___cette



un ___cil

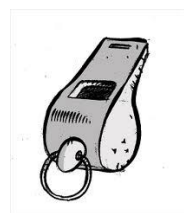
3) Complète avec sa ou si ou sou ou su



Du ___von



la ___pe



un ___fflet



un ___mo