



Les doubles : Le jeu du pouilleux revisit  (ce1/ce2)

But : Ne pas  tre le dernier joueur   avoir « Voldemort »

R gle du jeu :

On distribue toutes les cartes faces cach es, puis on enl ve toutes ses paires (ex: 4+4 et 8...).

Toutes les paires sont d pos es faces visibles au milieu de la table.

Quand les joueurs n'ont plus la possibilit  de faire des paires, le premier joueur pr sente ses cartes faces cach es au joueur   sa gauche. Ce dernier tire une carte, s'il le peut, il d pose sa nouvelle paire, qu'il pose au milieu de la table. Et ainsi de suite pour les joueurs suivants.

Les joueurs n'ayant plus de cartes ne jouent plus.

Le joueur   avoir la derni re carte en main « Voldemort » a perdu.

2

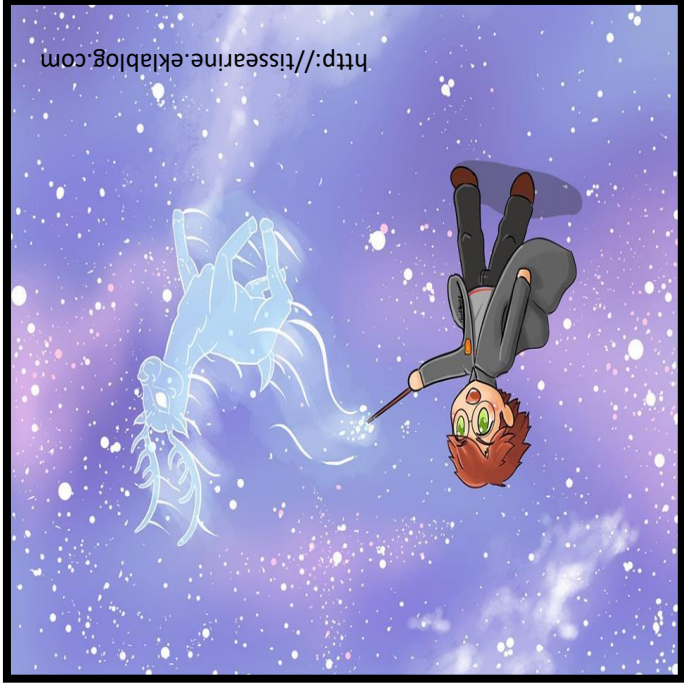
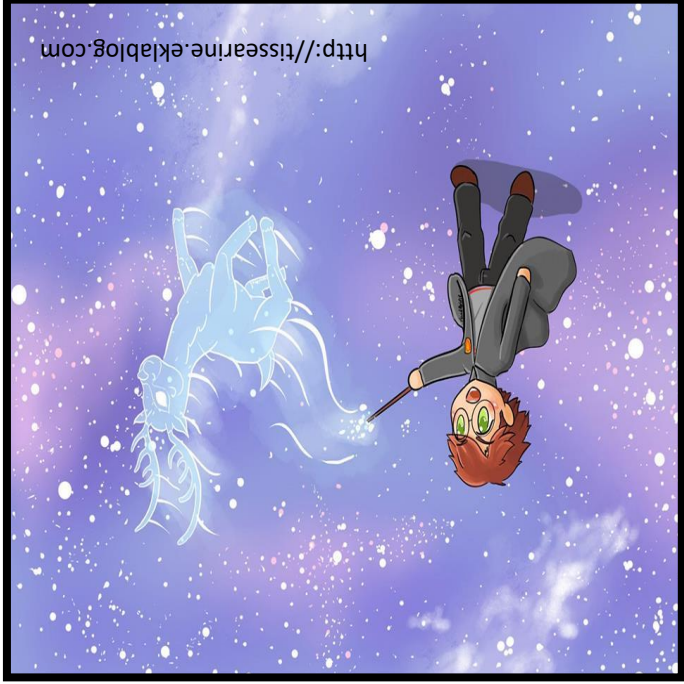
4

6

8

10

12



14

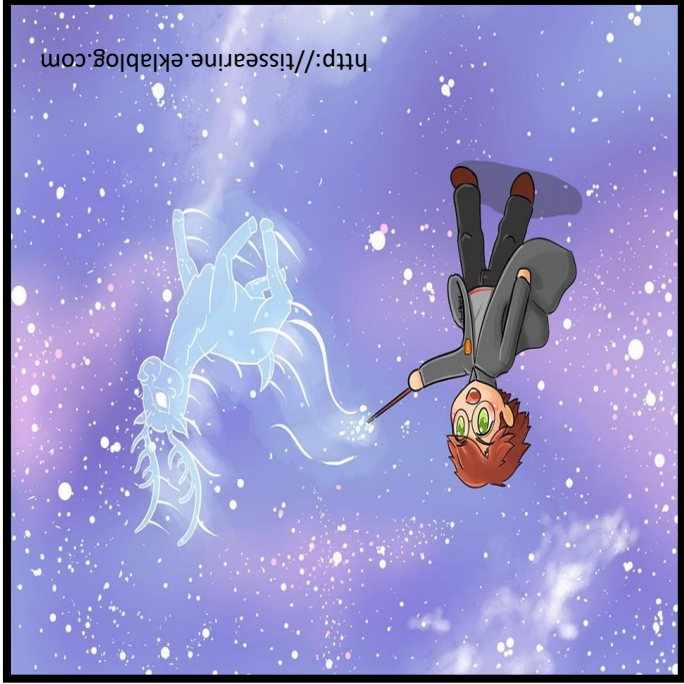
16

18

20

22





400

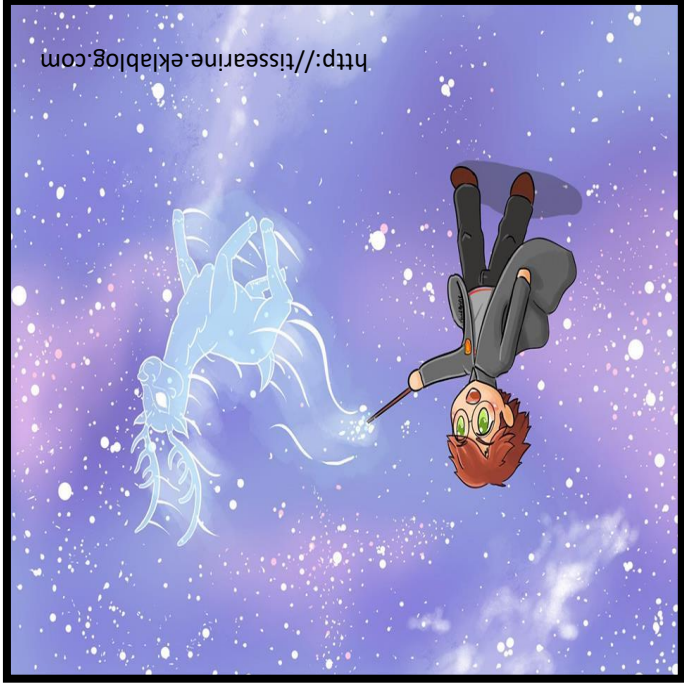
40

60

80

100

200



$$1 + 1$$

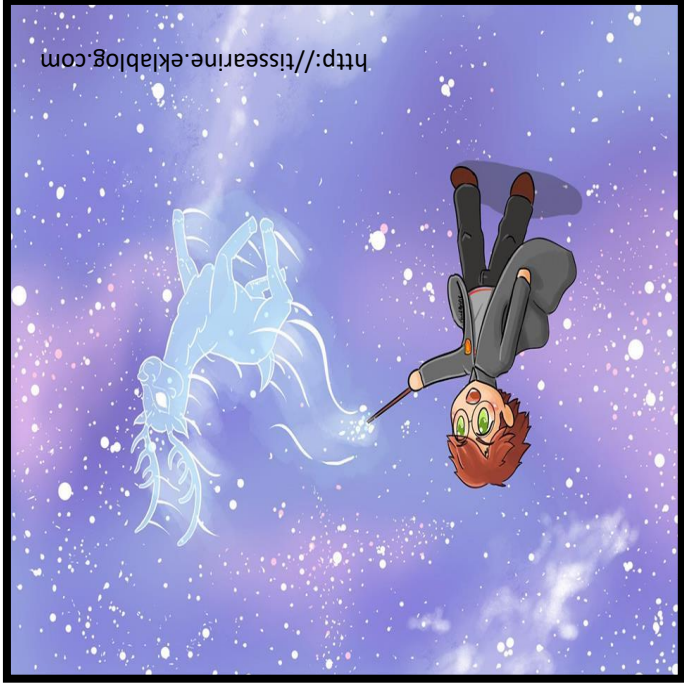
$$2 + 2$$

$$3 + 3$$

$$4 + 4$$

$$5 + 5$$

$$6 + 6$$



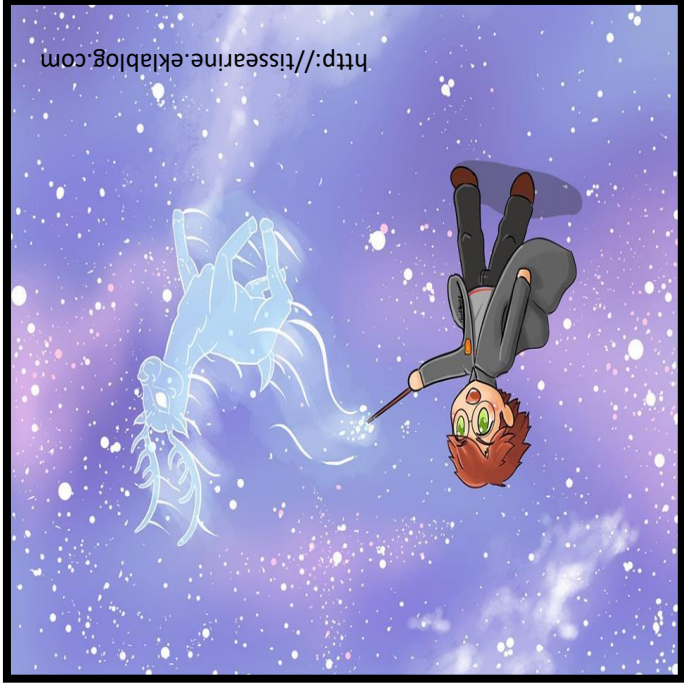
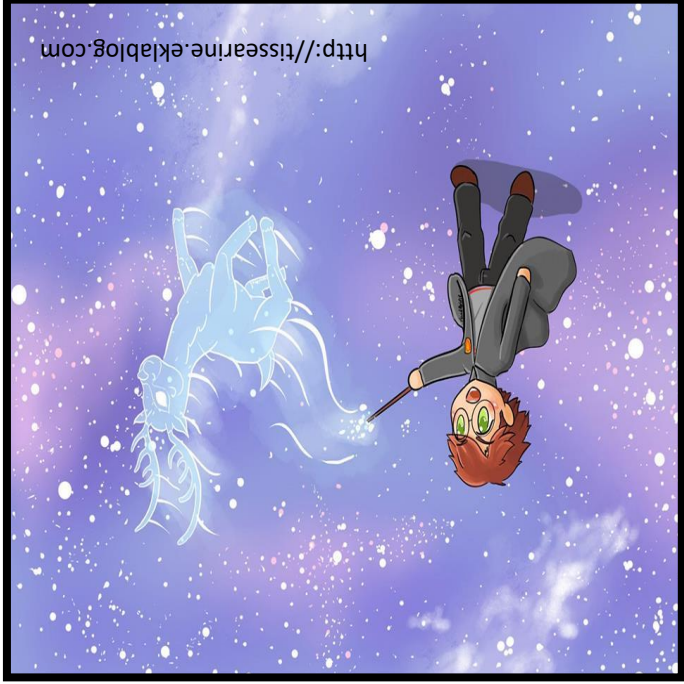
$$7 + 7$$

$$8 + 8$$

$$9 + 9$$

$$10 + 10$$

$$11 + 11$$



$$200 + 200$$

$$20 + 20$$

$$30 + 30$$

$$40 + 40$$

$$50 + 50$$

$$100 + 100$$

