

Petite bataille navale

Objectifs :

- ✓ Repérer les cases d'un tableau à double entrée sous la forme d'un couple (lettre, chiffre).

Règle du jeu :

Les élèves disposent d'un tas de cartes. Les joueurs piochent chacun leur tour une carte et la placent sur la case correspondante. Le jeu est gagné quand toutes les cases sont remplies.

Pour l'impression du jeu :

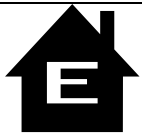
Imprimer les 4 premières pages, puis les coller ensemble, de manière à faire un tableau.

A quel moment faire ce jeu ?

A partir de la séquence 69 de Picbille.

	A	B	C	D
1				
2				
3				
4				





E	F	G	H	I

A1



A2



A3



A4



A5



A6



A7



A8



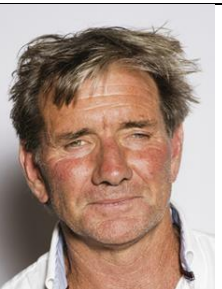
A9



B1



B2



B3



B4



B5



B6



B7



B8



B9



C1



C2



C3



C4



C5



C6



C7



C8



C9



D1



D2



D3



D4



D5



D6



D7



D8



D9



E1



E2



E3



E4



E5



E6



E7



E8



E9



F1



F2



F3



F4



F5



F6



F7



F8



F9



G1



G2



G3



G4



G5



G6



G7



G8



G9



H1



H2



H3



H4



H5



H6



H7



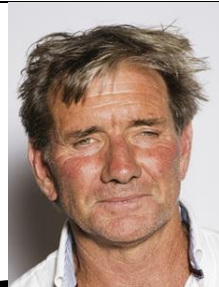
H8



H9



i1



i2



i3



i4



i5



i6



i7



i8



i9

