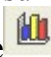


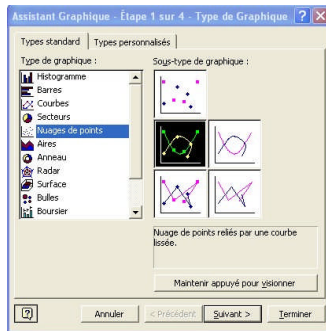
## Tracé d'un graphique à partir de données expérimentales sous Excel

1. Sélectionnez les données (cliquez gauche et maintenez le clic)

x	0,1	0,15	0,24	1,1
y	2	3	5	10

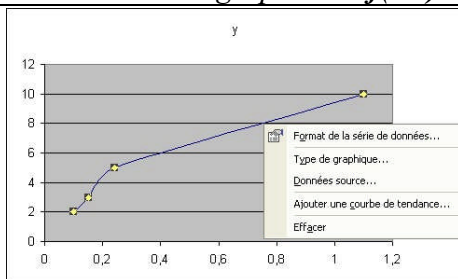
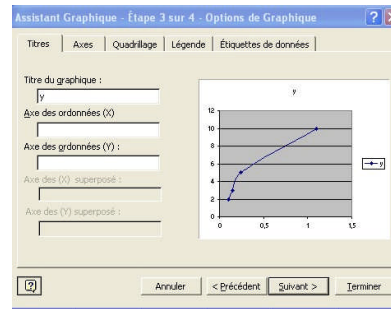
2. Obtention du graphe en cliquant sur l'icône de l'assistant graphique 

3. La fenêtre suivante apparaît, vous permettant de sélectionner le type de graphique



*Le graphique Nuage de point est principalement utilisé en Science, il permet de tracer le graphe  $Y = f(X)$*

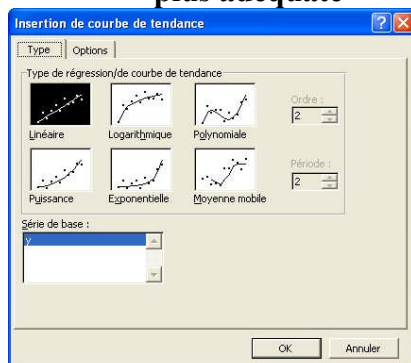
4. en validant plusieurs fois de suite, vous pouvez indiquer un titre, nommer les axes...etc



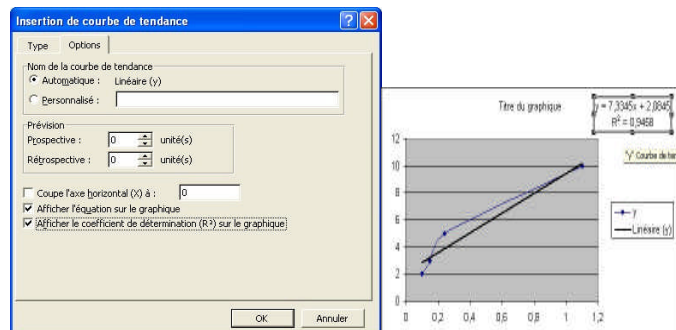
5. Votre graphique apparaît alors !  
6. Un clic droit sur le graphe Sélectionner Ajout d'une courbe de tendance

### Modélisation des données et affichage de l'équation de la fonction et de l'approximation

7. Sélectionnez le modèle le plus adéquate



8. Dans l'onglet Option, choisir d'afficher l'équation ainsi que le coefficient de corrélation



*L'équation du modèle apparaît .  
Le coefficient de corrélation  $R^2$  vous indique l'adéquation du modèle aux données expérimentales*