

Christophe Colomb



MAITRESSESANDRA.EKLABLOG.COM

Léonard de Vinci



MAITRESSESANDRA.EKLABLOG.COM

Napoléon



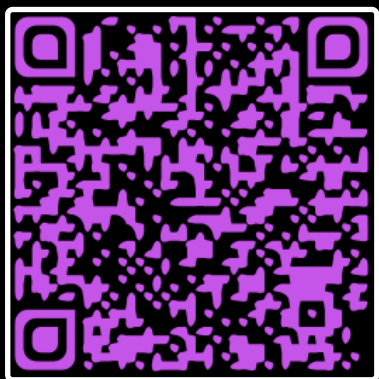
MAITRESSESANDRA.EKLABLOG.COM

Les Grecs



MAITRESSESANDRA.EKLABLOG.COM

Les Romains



MAITRESSESANDRA.EKLADLOG.COM

La préhistoire



MAITRESSESANDRA.EKLADLOG.COM

Le Moyen-Âge



MAITRESSESANDRA.EKLADLOG.COM

Les dinosaures



MAITRESSESANDRA.EKLADLOG.COM

**Basile et Mila au
procès de Jeanne
d'Arc**



MAITRESSESANDRA.EKLABLOG.COM

**Basile et Mila au
temps des
pyramides**



MAITRESSESANDRA.EKLABLOG.COM

**Basile et Mila font
la Révolution**



MAITRESSESANDRA.EKLABLOG.COM

**Basile et Mila en
plein
débarquement**



MAITRESSESANDRA.EKLABLOG.COM

Addition avec retenues



MAITRESSESANDRA.EKLABLOG.COM



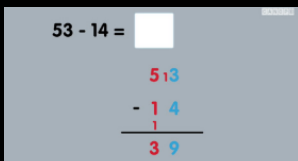
Addition à trous avec retenue



MAITRESSESANDRA.EKLABLOG.COM



Soustraction avec retenue



MAITRESSESANDRA.EKLABLOG.COM



Les tables de multiplication X 6 à 9



x	0	1	2	3	4	5	6	7	8	9
0	0	0	0	0	0	0	0	0	0	0
1	0	1	2	3	4	5	6	7	8	9
2	0	2	4	6	8	10	12	14	16	18
3	0	3	6	9	12	15	18	21	24	27
4	0	4	8	12	16	20	24	28	32	36
5	0	5	10	15	20	25	30	35	40	45
6	0	6	12	18	24	30	36	42	48	54
7	0	7	14	21	28	35	42	49	56	63
8	0	8	16	24	32	40	48	56	64	72
9	0	9	18	27	36	45	54	63	72	81

MAITRESSESANDRA.EKLABLOG.COM



Multiplication à 1 chiffre



MAITRESSESANDRA.EKLABLOG.COM



Multiplication à 2 chiffres



MAITRESSESANDRA.EKLABLOG.COM



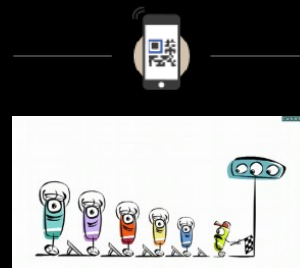
Multiplier par 10



MAITRESSESANDRA.EKLABLOG.COM



Les tables de multiplication X 2 à 5



MAITRESSESANDRA.EKLABLOG.COM



Sens de la division



MAITRESSESANDRA.EKLABLOG.COM



Losange



MAITRESSESANDRA.EKLABLOG.COM



Davé droit



MAITRESSESANDRA.EKLABLOG.COM



Cube



MAITRESSESANDRA.EKLABLOG.COM



Patron d'un cube



MAITRESSESANDRA.EKLABLOG.COM



Unité de masse



MAITRESSESANDRA.EKLABLOG.COM



Kg ou g ?



MAITRESSESANDRA.EKLABLOG.COM



Comment passer du km au mm ?



MAITRESSESANDRA.EKLABLOG.COM



Identifier une phrase



MAITRESSESANDRA.EKLABLOG.COM



Unité de masse



MAITRESSESANDRA.EKLABLOG.COM



Comment choisir la bonne unité de mesure ?



MAITRESSESANDRA.EKLABLOG.COM



Comment passer du km au m ?



MAITRESSESANDRA.EKLABLOG.COM



La phrase négative



Gustave **ne met pas** son chapeau.



MAITRESSESANDRA.EKLABLOG.COM



Les marques de ponctuation



MAITRESSESANDRA.EKLABLOG.COM



Identifier un verbe



MAITRESSESANDRA.EKLABLOG.COM



Être et avoir



MAITRESSESANDRA.EKLABLOG.COM



Le nom



MAITRESSESANDRA.EKLABLOG.COM



Le nom propre et le nom commun



MAITRESSESANDRA.EKLABLOG.COM



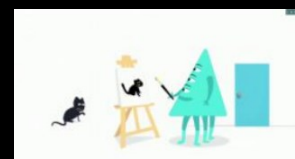
Le genre d'un nom : masculin et féminin



MAITRESSESANDRA.EKLABLOG.COM



Le féminin du nom (1/2)



MAITRESSESANDRA.EKLABLOG.COM



Le féminin du nom (2/2)



MAITRESSESANDRA.EKLABLOG.COM



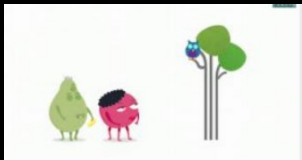
Le nombre du nom : singulier et pluriel



MAITRESSESANDRA.EKLABLOG.COM



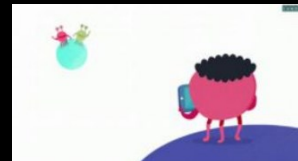
Le pluriel du nom (1/2)



MAITRESSESANDRA.EKLABLOG.COM



Le pluriel du nom (2/2)



MAITRESSESANDRA.EKLABLOG.COM



Le rôle des déterminants (1/2)



MAITRESSESANDRA.EKLABLOG.COM



Le rôle des déterminants (2/2)



MAITRESSESANDRA.EKLABLOG.COM



Le rôle des adjectifs



MAITRESSESANDRA.EKLABLOG.COM



La place de l'adjectif



MAITRESSESANDRA.EKLABLOG.COM



Les accords simples avec le nom



MAITRESSESANDRA.EKLABLOG.COM



Les accords de l'adjectif au féminin



MAITRESSESANDRA.EKLABLOG.COM



Les accords de l'adjectif au pluriel



MAITRESSESANDRA.EKLABLOG.COM



Le rôle des pronoms



MAITRESSESANDRA.EKLABLOG.COM



Les pronoms personnels (1/2)



MAITRESSESANDRA.EKLABLOG.COM



Les pronoms personnels (2/2)



MAITRESSESANDRA.EKLABLOG.COM



Le rôle des adverbes



MAITRESSESANDRA.EKLABLOG.COM



Identifier les constituants d'une phrase



MAITRESSESANDRA.EKLABLOG.COM



Comprendre le rôle du verbe



MAITRESSESANDRA.EKLABLOG.COM



Reconnaître le sujet (1/2)



MAITRESSESANDRA.EKLABLOG.COM



Reconnaître le sujet (2/2)



MAITRESSESANDRA.EKLABLOG.COM



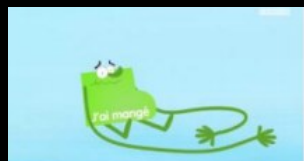
Les prépositions



MAITRESSESANDRA.EKLABLOG.COM



Identifier un verbe (1/2)



MAITRESSESANDRA.EKLABLOG.COM

Identifier un verbe (2/2)



MAITRESSESANDRA.EKLABLOG.COM

Reconnaitre l'infinitif



MAITRESSESANDRA.EKLABLOG.COM

La 1ère personne du singulier : JE



MAITRESSESANDRA.EKLABLOG.COM

**La 2ème per-
sonne du
singulier : TU**



MAITRESSESANDRA.EKLABLOG.COM



**Les 1ères personnes
du singulier et du plu-
riel : NOUS et VOUS**



MAITRESSESANDRA.EKLABLOG.COM



**Les 3èmes personnes
du singulier et du
pluriel : IL - ILS**



MAITRESSESANDRA.EKLABLOG.COM



L'imparfait



MAITRESSESANDRA.EKLABLOG.COM



Le futur



MAITRESSESANDRA.EKLABLOG.COM



Le présent des verbes être, avoir et aller



MAITRESSESANDRA.EKLABLOG.COM



Le présent des verbes en -er



MAITRESSESANDRA.EKLABLOG.COM



Le passé composé



MAITRESSESANDRA.EKLABLOG.COM



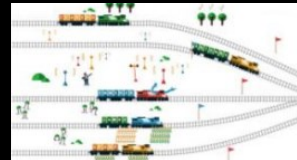
Conjugué au passé-composé



MAITRESSESANDRA.EKLABLOG.COM



M devant MBP



MAITRESSESANDRA.EKLABLOG.COM



S ou SS



MAITRESSESANDRA.EKLABLOG.COM



C ou Ç



MAITRESSESANDRA.EKLABLOG.COM



G, GE ou GU



MAITRESSESANDRA.EKLABLOG.COM



C ou QU



MAITRESSESANDRA.EKLABLOG.COM



**Accord sujet/verbe
(1/2)**



MAITRESSESANDRA.EKLABLOG.COM



**Accord sujet/verbe
(2/2)**



MAITRESSESANDRA.EKLABLOG.COM



**Accord en
nombre :
dét/nom (1/5)**



MAITRESSESANDRA.EKLABLOG.COM



**Accord en
nombre :
dét/nom (2/5)**



MAITRESSESANDRA.EKLABLOG.COM



**Accord en
nombre :
dét/nom (3/5)**



MAITRESSESANDRA.EKLABLOG.COM



**Accord en
nombre :
dét/nom (4/5)**



MAITRESSESANDRA.EKLABLOG.COM



**Accord en
nombre :
dét/nom (5/5)**



MAITRESSESANDRA.EKLABLOG.COM



**Accord en genre :
dét/nom (1/3)**



MAITRESSESANDRA.EKLABLOG.COM



**Accord en genre :
dét/nom (2/3)**



MAITRESSESANDRA.EKLABLOG.COM



**Accord en genre :
dét/nom (3/3)**



MAITRESSESANDRA.EKLABLOG.COM



**Accord
dét, nom, adj
(1/2)**



MAITRESSESANDRA.EKLABLOG.COM



**Accord
dét, nom, adj (2/2)**



MAITRESSESANDRA.EKLABLOG.COM



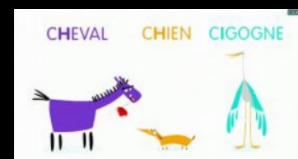
**Ranger par ordre
alphabétique**



MAITRESSESANDRA.EKLABLOG.COM



**Utiliser l'ordre
alphabétique**



MAITRESSESANDRA.EKLABLOG.COM



Comprendre les abréviations du dictionnaire



MAITRESSESANDRAEKLABLOG.COM

Les familles de mots



MAITRESSESANDRAEKLABLOG.COM

Le radical simple



MAITRESSESANDRAEKLABLOG.COM

Le radical composé



MAITRESSESANDRAEKLABLOG.COM

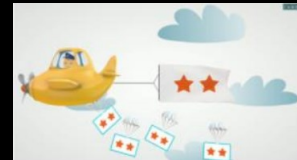
Le préfixe



MAITRESSESANDRA.EKLABLOG.COM



Le suffixe



MAITRESSESANDRA.EKLABLOG.COM



Le sens du mot d'après son contexte



MAITRESSESANDRA.EKLABLOG.COM



La polysémie des mots



MAITRESSESANDRA.EKLABLOG.COM

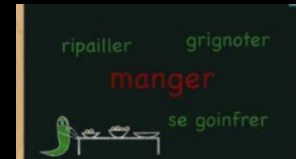


Le sens propre et figuré



MAITRESSESANDRA.EKLABLOG.COM

Les synonymes



MAITRESSESANDRA.EKLABLOG.COM

Les antonymes



MAITRESSESANDRA.EKLABLOG.COM

Les termes génériques



MAITRESSESANDRA.EKLABLOG.COM

Le champ lexical



MAITRESSESANDRA.EKLABLOG.COM

Les registres de langue



MAITRESSESANDRA.EKLABLOG.COM

Terre : la planète bleue



MAITRESSESANDRA.EKLABLOG.COM

Le système solaire



MAITRESSESANDRA.EKLABLOG.COM