

NOM :
Prénom :
Classe :

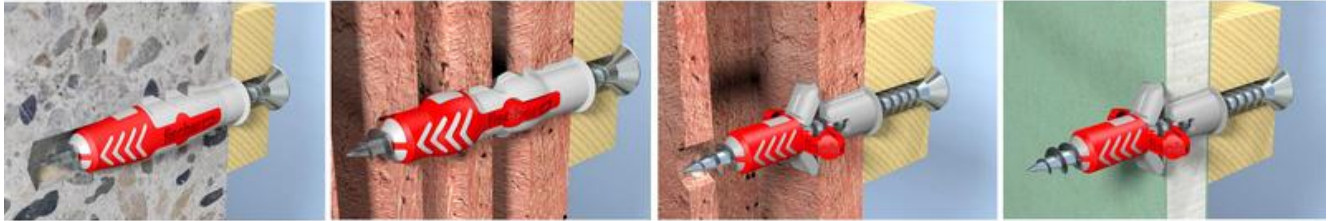
COURS



Les chevilles de fixation

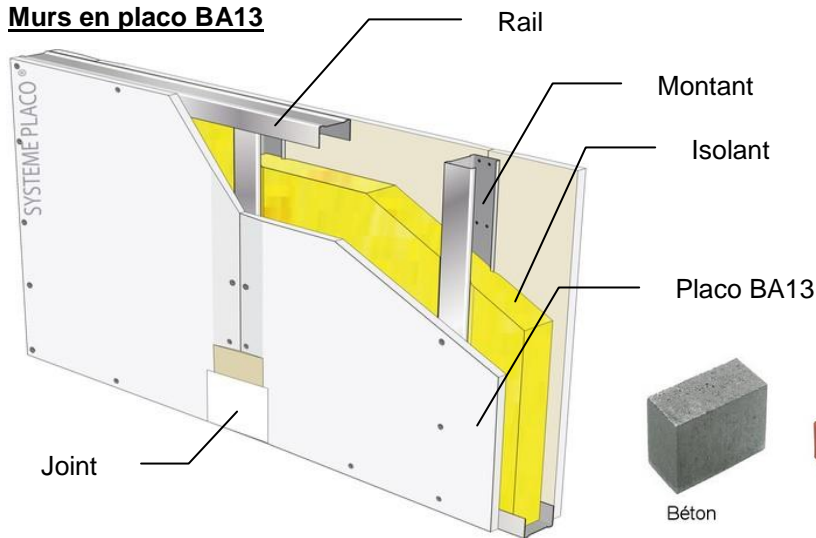
Présentation

La fixation d'un objet sur un mur nécessite l'utilisation d'une cheville de fixation. Une vis ne peut se visser directement dans un mur.



Les types de murs

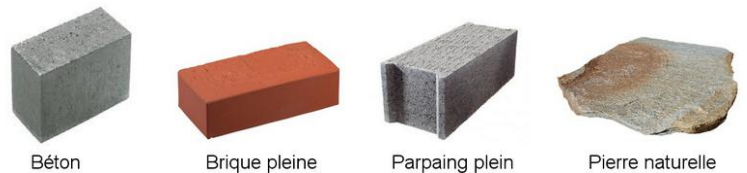
Murs en placo BA13



Murs creux



Murs pleins



Percer un mur



Pour percer les murs pleins ou creux.
Perceuse lourde.

Perceuse à percussion ou perceuse filaire



Pour percer les murs en plâtre et le bois.
Permet de visser et dévisser les vis.
Perceuse maniable et légère.

Perceuse sans fil ou visseuse-dévisseuse



Mèche à béton pour perceuse



Mèche à bois



Foret pour métaux

Les mèches et les forets se fixent sur la perceuse. Chaque foret est adapté à un type de matériaux. Pour les murs, quelque soit le type, prévoir des mèches à béton. (il existe plusieurs diamètre de mèche, on choisit le diamètre en fonction du diamètre de la cheville)



NOM :
Prénom :
Classe :

COURS



Les chevilles de fixation

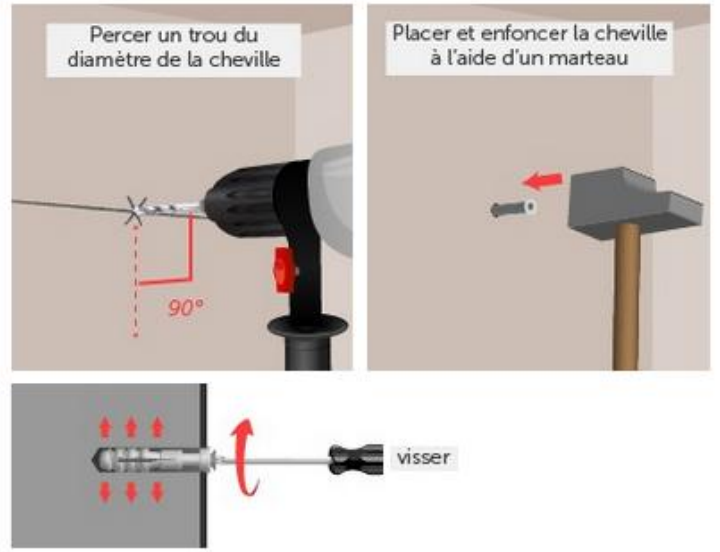
Les types de chevilles

Les principales chevilles pour placo



≤ 10 kg	≤ 20 kg	≤ 20 kg	≤ 80 kg
Cheville à déformation	Cheville à visser	Cheville à expansion (Molly)	Cheville à verrouillage de forme

Mise en place d'une cheville à expansion



Les principales chevilles pour matériaux creux



< 10 kg	< 20 kg	< 30 kg	< 100 kg	< 130 kg	> 200 kg
Cheville crampon	Cheville plastique à expansion	Cheville nylon à déformation	Cheville bi-composant à déformation	Cheville à verrouillage de forme	Cheville métallique à grande expansion

Les principales chevilles pour matériaux pleins



< 50 kg	< 50 kg	< 90 kg	< 100 kg	< 150 kg	< 500 kg	< 750 kg
Cheville Polypropylène avec collerette multimatériaux	Cheville Polypropylène avec collerette	Cheville Nylon à expansion	Cheville Nylon à expansion et à ancrages	Cheville Nylon à frapper	Cheville Métallique à griffes	Cheville Métallique à expansion

Outillage

