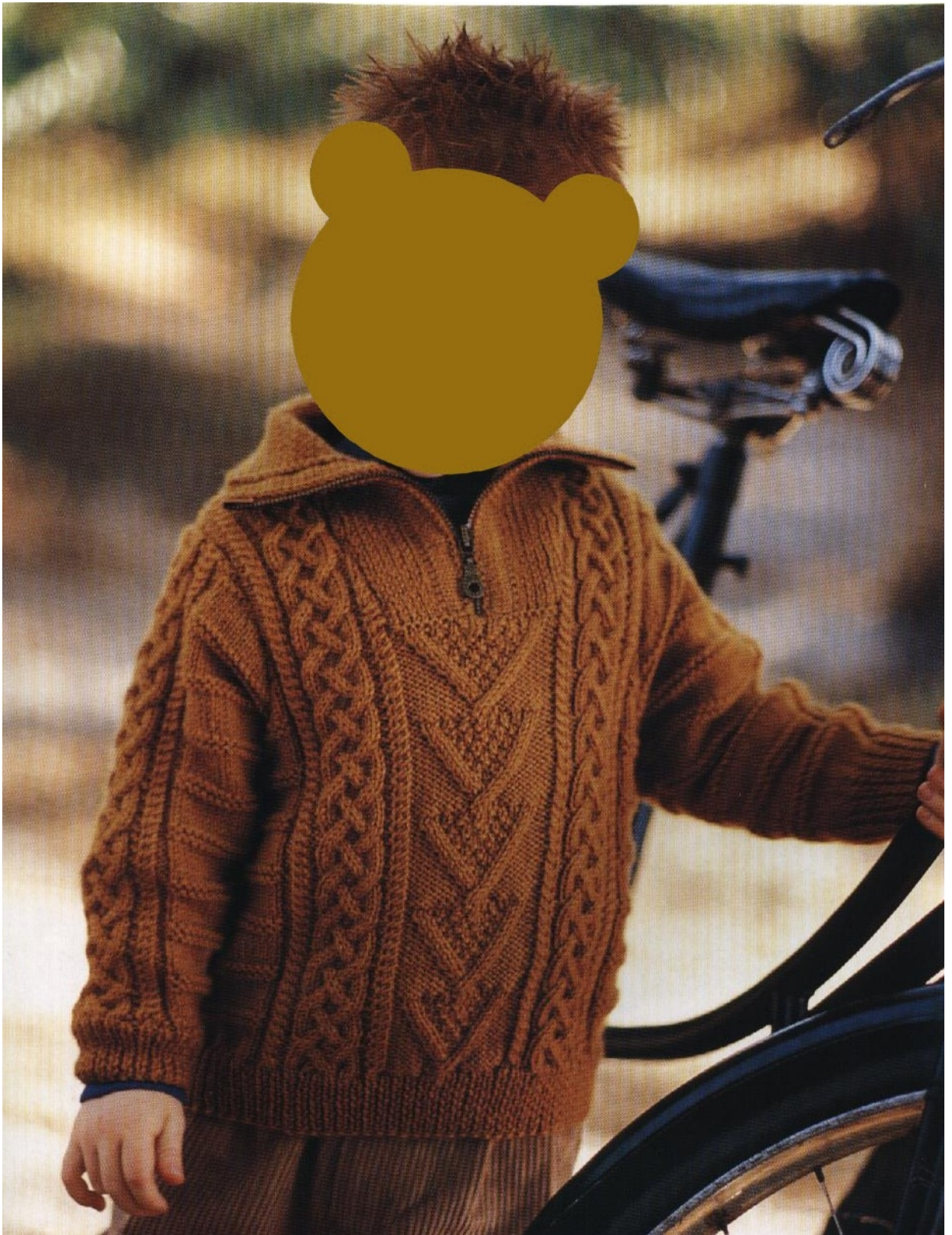
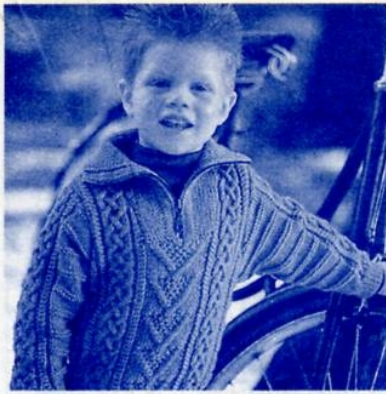


Pull camionneur (Phildar)





7
PULL
N° 319-T8-482



Pt fantaisie n° 1 (voir diagramme)
Panneau central dos et devant (voir diagramme)
Panneau central manches (voir diagramme).

ECHANTILLONS

Important:

ils sont indispensables à la réalisation d'un tricot aux bonnes dimensions, voir page 1.

10 cm de pt fantaisie n° 1, aig. n° 3,5 = 23 m. et 33 rgs.
69 m. de panneau central dos et devant, aig. n° 3,5 = 25 cm.
26 m. de panneau central manches, aig. n° 3,5 = 9 cm.

TAILLES

a) 2 ans b) 4 ans c) 6 ans d) 8/10 ans e) 12/14 ans
Voir tableau des tailles page 1.

QUALITE (nombre de pelotes)

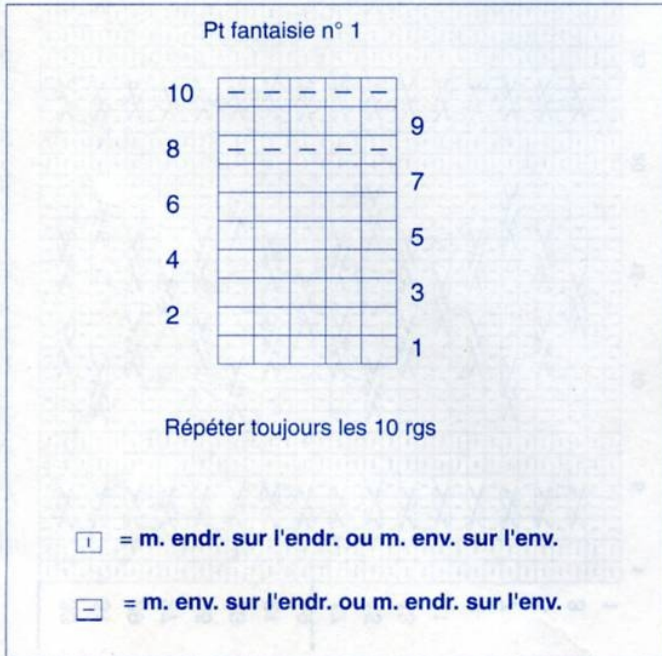
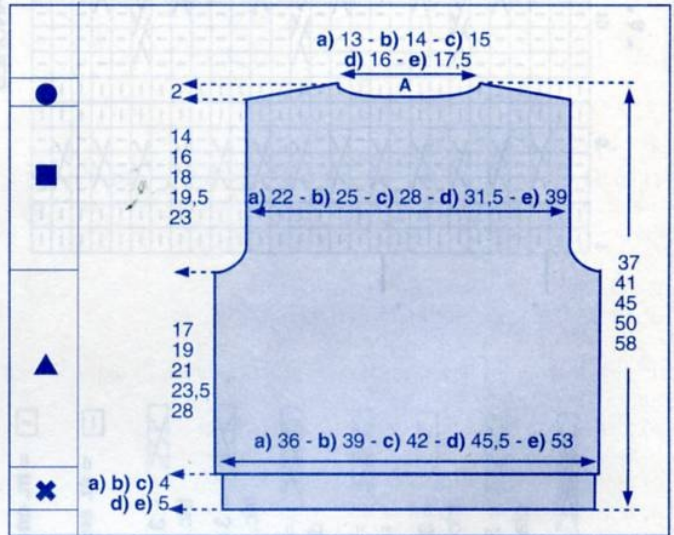
QUALITE	COLORIS	2 ans	4 ans	6 ans	8/10 ans	12/14 ans
PURE LAINE 3,5	SOUFRE	7	8	9	10	11

Composition du modèle:
100% Laine vierge peignée

AIGUILLES

N° 2,5 pour les côtes
N° 3,5 pour les pts fantaisie
1 aig. à torsade.

DOS



☒ → Monter:

a) 82 m. - b) 90 m. - c) 98 m. - d) 106 m. - e) 122 m.
aig. n° 2,5, tric. en côtes 1/1 pendant a) b) c) 4 cm - d) e) 5 cm
puis faire 1 rg env. sur l'env. en répartissant:
a) 13 augm. on obtient 95 m.
b) 13 augm. on obtient 103 m.
c) 13 augm. on obtient 111 m.
d) 13 augm. on obtient 119 m.
e) 13 augm. on obtient 135 m.

▲ → Cont. aig. n° 3,5 en pts fantaisie (voir diagrammes) en plaçant les m. de la façon suivante:

a) 13 m. - b) 17 m. - c) 21 m. - d) 25 m. - e) 33 m. du pt fantaisie n° 1, 69 m. du panneau central et a) 13 m. - b) 17 m. - c) 21 m. - d) 25 m. - e) 33 m. du pt fantaisie n° 1.

**■ → A a) 17 cm d) 23,5 cm
b) 19 cm e) 28 cm
c) 21 cm**

de haut. après les côtes, former les emman. en rab. de ch. côté ts les 2 rgs:

- a) 1 x 4 m., 1 x 3 m., 3 x 2 m. et 3 x 1 m. Il reste 63 m.
- b) 1 x 4 m., 1 x 3 m., 3 x 2 m. et 3 x 1 m. Il reste 71 m.
- c) 1 x 4 m., 1 x 3 m., 3 x 2 m. et 3 x 1 m. Il reste 79 m.
- d) 1 x 4 m., 1 x 3 m., 3 x 2 m. et 3 x 1 m. Il reste 87 m.
- e) 1 x 4 m., 1 x 3 m., 3 x 2 m. et 3 x 1 m. Il reste 103 m.

FOURNITURES

Commercialisées chez PHILDAR.
Anneaux marqueurs.
1 fermeture à glissière de 20 cm réf: 475-215-(0)063.

POINTS EMPLOYES

Côtes 1/1

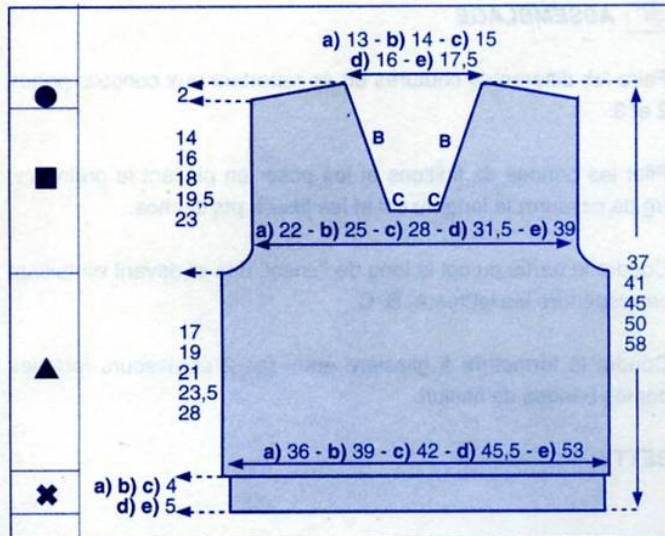
- → A a) 31 cm d) 43 cm
- b) 35 cm e) 51 cm
- c) 39 cm

de haut. après les côtes, biaiser les épaules en rab. de ch. côté ts les 2 rgs:

- a) 1 x 3 m. et 3 x 4 m.
- b) 2 x 4 m. et 2 x 5 m.
- c) 3 x 5 m. et 1 x 6 m.
- d) 4 x 6 m.
- e) 2 x 7 m. et 2 x 8 m.

En même temps, former l'encol. en rab. les a) b) 11 m. - c) d) 13 m. - e) 15 m. centr. puis ts les 2 rgs côté encol.: a) 1 x 6 m. et 1 x 5 m. - b) c) 2 x 6 m. - d) 1 x 7 m. et 1 x 6 m. - e) 2 x 7 m.

DEVANT



☒ ▲ ■ → Comme au DOS

- A a) 21 cm d) 33 cm
- b) 25 cm e) 41 cm
- c) 29 cm

de haut. après les côtes, former l'encol. en rab. les 19 m. centr. puis cont. 1 côté à la fois en faisant côté encolure:

- a) ts les 6 rgs: 4 x 1 dim. et ts les 4 rgs: 3 x 1 dim.
- b) ts les 6 rgs: 2 x 1 dim. et ts les 4 rgs: 6 x 1 dim.
- c) ts les 4 rgs: 9 x 1 dim.
- d) ts les 4 rgs: 9 x 1 dim. et 2 rgs plus haut: 1 x 1 dim.
- e) ts les 4 rgs: 7 x 1 dim. et ts les 2 rgs: 5 x 1 dim.

- → A a) 31 cm d) 43 cm
- b) 35 cm e) 51 cm
- c) 39 cm

de haut. après les côtes, biaiser l'épaule en rab. côté extérieur ts les 2 rgs:

- a) 1 x 3 m. et 3 x 4 m.
- b) 2 x 4 m. et 2 x 5 m.
- c) 3 x 5 m. et 1 x 6 m.
- d) 4 x 6 m.
- e) 2 x 7 m. et 2 x 8 m.

MANCHES

- ☒ → Monter:
- a) 46 m. - b) 48 m. - c) 50 m. - d) 54 m. - e) 58 m.

aig. n° 2,5, tric. en côtes 1/1 pendant a) b) c) 4 cm - d) e) 5 cm puis faire 1 rg env. sur l'env. en répartissant:

- a) 10 augm. on obtient 56 m.
- b) 10 augm. on obtient 58 m.
- c) 10 augm. on obtient 60 m.
- d) 10 augm. on obtient 64 m.
- e) 10 augm. on obtient 68 m.

▲ → Cont. aig. n° 3,5 en pts fantaisie (voir diagrammes) en plaçant les m. de la façon suivante:

- a) 15 m. - b) 16 m. - c) 17 m. - d) 19 m. - e) 21 m. du pt fantaisie n° 1, 26 m. du panneau central et a) 15 m. - b) 16 m. - c) 17 m. - d) 19 m. - e) 21 m. du pt fantaisie n° 1.

Augm. de ch. côté (en reconstituant au fur et à mesure le pt fantaisie n° 1)

- a) ts les 6 rgs: 8 x 1 m. et ts les 4 rgs: 2 x 1 m. On a 76 m.
- b) ts les 6 rgs: 7 x 1 m. et ts les 4 rgs: 7 x 1 m. On a 86 m.
- c) ts les 6 rgs: 9 x 1 m. et ts les 4 rgs: 8 x 1 m. On a 94 m.
- d) ts les 6 rgs: 12 x 1 m. et ts les 4 rgs: 7 x 1 m. On a 102 m.
- e) ts les 6 rgs: 12 x 1 m. et ts les 4 rgs: 13 x 1 m. On a 118 m.

- → A a) 18 cm d) 31,5 cm
- b) 22,5 cm e) 39 cm
- c) 27 cm

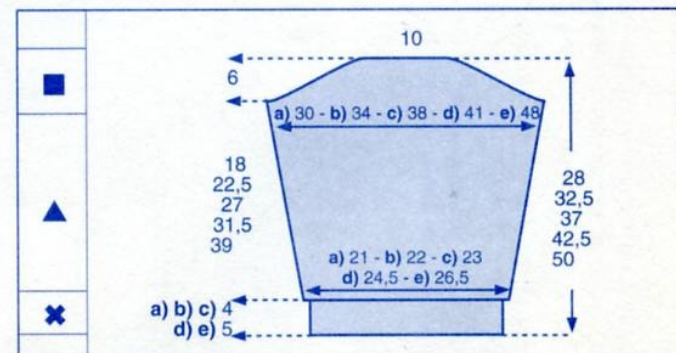
de haut. après les côtes, former l'arrondi en rab. de ch. côté ts les 2 rgs:

- a) 2 x 3 m., 6 x 2 m. et 2 x 3 m.
- b) 1 x 4 m., 3 x 3 m., 2 x 2 m. et 4 x 3 m.
- c) 2 x 4 m., 3 x 3 m., 1 x 2 m., 2 x 3 m. et 2 x 4 m.
- d) 3 x 4 m., 4 x 3 m., 2 x 4 m. et 1 x 5 m.
- e) 2 x 5 m., 6 x 4 m., 1 x 5 m. et 1 x 6 m.

- A a) 24 cm d) 37,5 cm
- b) 28,5 cm e) 45 cm
- c) 33 cm

de haut. après les côtes, rab. les 28 m. restantes.

Tric. la seconde manche semblable.



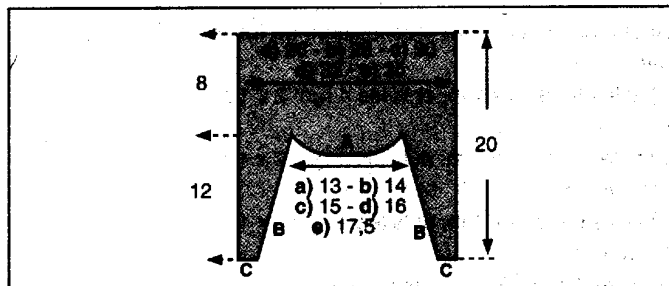
COL

Monter: 13 m, aig. n° 2,5, tric. en côtes 1/1 en commençant le 1er rg et ts les rgs impairs (endr. du trav.) par 2 m. endr.

Augm. à gauche:

- a) ts les 10 rgs: 3 x 1 m. et ts les 8 rgs: 2 x 1 m.
On a 18 m.
- b) ts les 8 rgs: 3 x 1 m. et ts les 6 rgs: 4 x 1 m.
On a 20 m.
- c) ts les 6 rgs: 7 x 1 m. et ts les 4 rgs: 2 x 1 m.
On a 22 m.
- d) ts les 6 rgs: 3 x 1 m. et ts les 4 rgs: 8 x 1 m.
On a 24 m.
- e) ts les 4 rgs: 13 x 1 m.
On a 26 m.

A 12 cm de haut. tot., laisser en attente. Tric. une seconde pointe en sens inverse.



Partie centrale:

Monter a) 59 m. - b) 63 m. - c) 67 m. - d) 69 m. - e) 77 m., aig. n° 2,5, casser le fil et laisser en attente les m. de ch. extrémité. Tric. sur les a) 25 m. - b) 27 m. - c) 29 m. - d) 29 m. - e) 33 m. centr. en reprenant de ch. côté ts les 2 rgs:

- a) 1 x 5 m. et 2 x 6 m.
- b) 3 x 6 m.
- c) 2 x 6 m. et 1 x 7 m.
- d) 1 x 6 m. et 2 x 7 m.
- e) 2 x 7 m. et 1 x 8 m.

(on a formé le pied de col)

Placer de ch. côté de la partie centr. les 2 pointes du col (la partie en biais vers le centre: voir patron ci-contre).

On a a) 95 m. - b) 103 m. - c) 111 m. - d) 117 m. - e) 129 m.
Tric. droit.

A 20 cm de haut. tot. rab. souplement toutes les m.

BANDES DE FINITIONS DU COL

Monter 44 m. aig. n° 3,5, tric. en jersey pendant 1,5 cm puis faire 1 rg env. sur l'endr. (= rg de cassure), puis cont. en jersey pendant 1,5 cm et rab.

Tric. une seconde bande semblable.

ASSEMBLAGE

Faire les différentes coutures en se reportant aux conseils pages 2 et 3.

Plier les bandes de finitions et les poser en plaçant le grain env. (rg de cassure) le long du col et les fixer à pts cachés.

Coudre la partie du col le long de l'encol. dos et devant en faisant correspondre les lettres A, B, C.

Coudre la fermeture à glissière entre les 2 épaisseurs formées par les bandes de finition.

BETTY