



Les fractions : Le jeu du pouilleux revisit  (cm1/cm2)

But : Ne pas  tre le dernier joueur   avoir « Voldemort »

R gle du jeu :

On distribue toutes les cartes faces cach es, puis on enl ve toutes ses paires (ex: $\frac{1}{4}$ de 12 et 3...).

Toutes les paires sont d pos es faces visibles au milieu de la table.

Quand les joueurs n'ont plus la possibilit  de faire des paires, le premier joueur pr sente ses cartes faces cach es au joueur   sa gauche. Ce dernier tire une carte, s'il le peut, il d pose sa nouvelle paire, qu'il pose au milieu de la table. Et ainsi de suite pour les joueurs suivants.

Les joueurs n'ayant plus de cartes ne jouent plus.

Le joueur   avoir la derni re carte en main « Voldemort » a perdu.

3

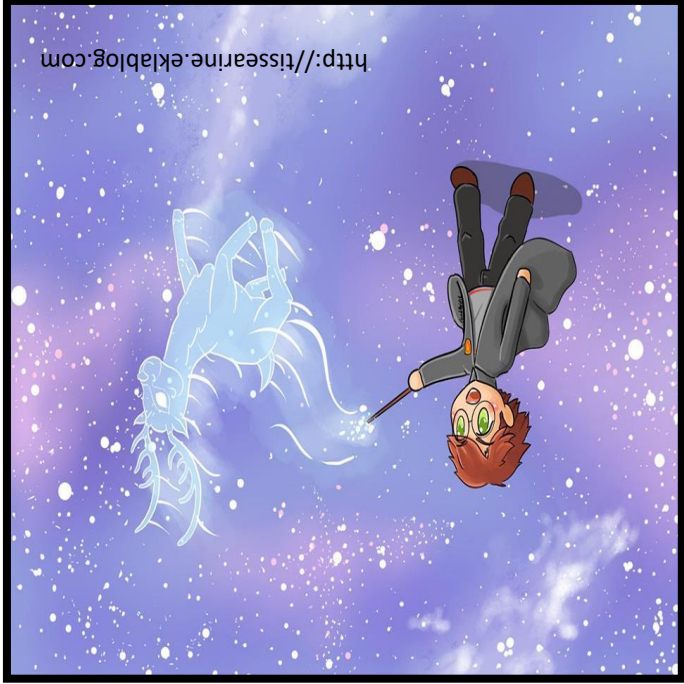
9

7

5

4

8



6

10

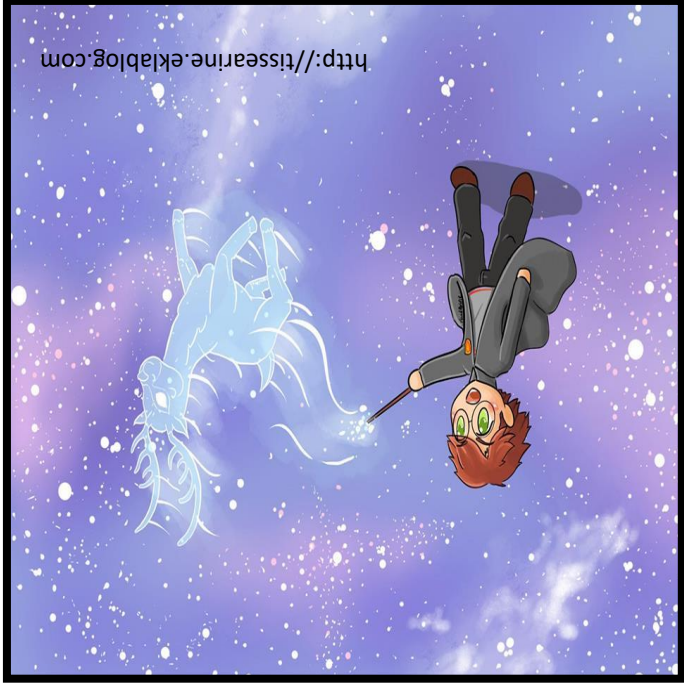
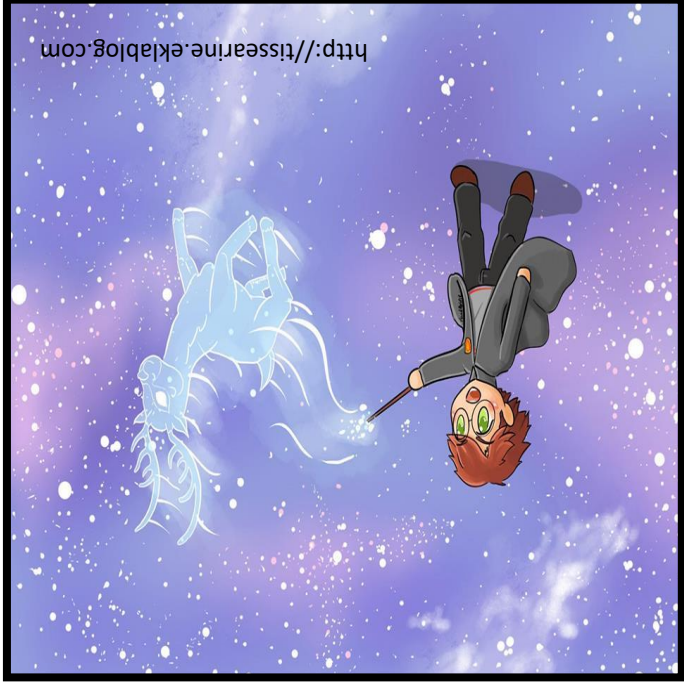
2

12

20



<http://tissearine.eklablog.com>



18

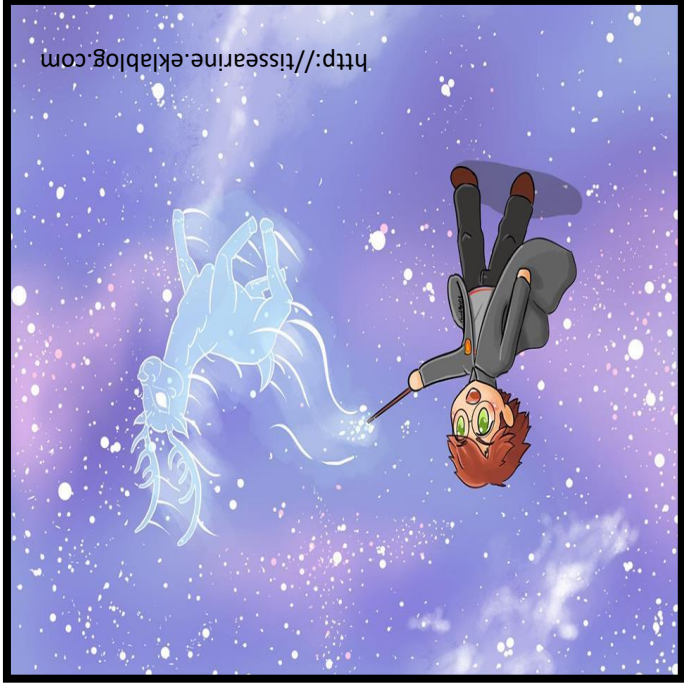
20

30

40

14

16



$\frac{1}{4}$ de 12

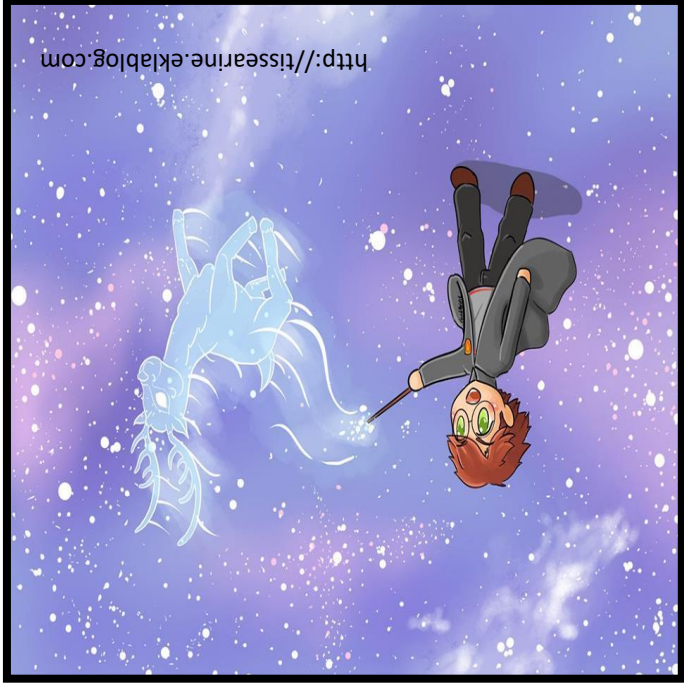
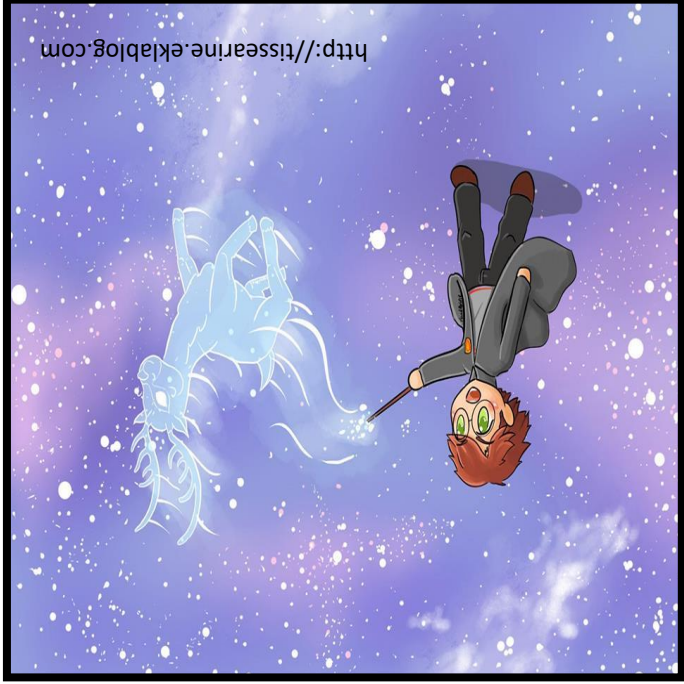
$\frac{1}{2}$ de 18

$\frac{1}{3}$ de 21

$\frac{1}{9}$ de 45

$\frac{1}{8}$ de 32

$\frac{1}{7}$ de 56



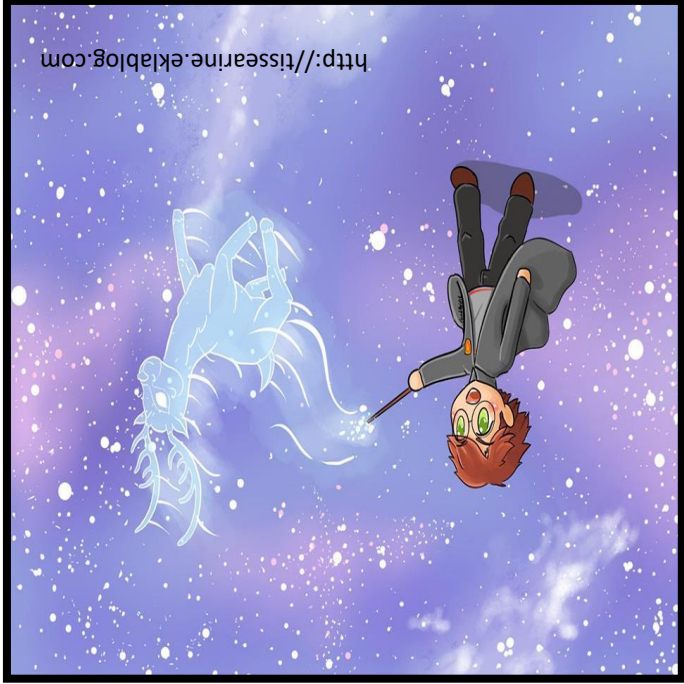
$\frac{2}{3}$ de 9

$\frac{2}{3}$ de 15

$\frac{1}{6}$ de 12

$\frac{2}{4}$ de 24

$\frac{2}{4}$ de 40



$\frac{2}{5}$ de 45

$\frac{1}{2}$ de 40

$\frac{1}{2}$ de 60

$\frac{1}{2}$ de 80

$\frac{1}{2}$ de 28

$\frac{2}{3}$ de 24

