

1

Thésée et le Minotaure

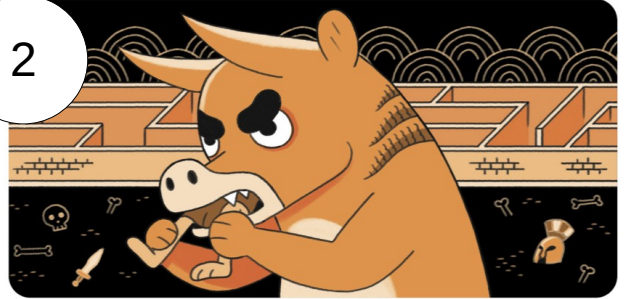
Ce monstre, c'est le **Minotaure**, fils de Pasiphaé et d'un taureau.



Ce guerrier, c'est **Thésée**, fils d'Éthra et du roi Égée.

Un combat se prépare, découvre pourquoi !

2



Le cruel Minotaure dévore les gens. Pour protéger son peuple, le roi Minos l'a enfermé dans un labyrinthe géant. Mais des filles et des garçons sont encore offerts au monstre tous les ans...



Ce massacre a assez duré. Le courageux Thésée décide d'entrer dans le labyrinthe.

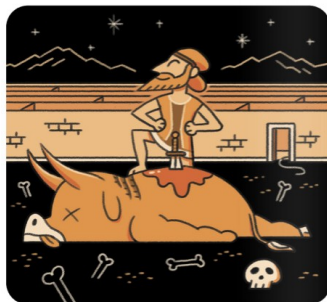


Juste avant, Ariane lui donne une bobine de fil. Thésée est prêt à affronter le Minotaure.

3



Thésée est agile, il évite les attaques.

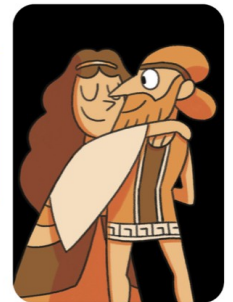


Et d'un coup d'épée, il tue le Minotaure, tchac !

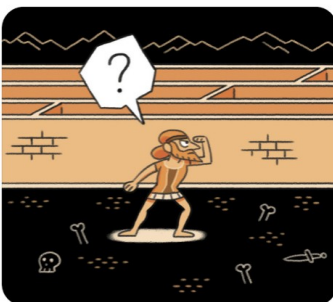
4



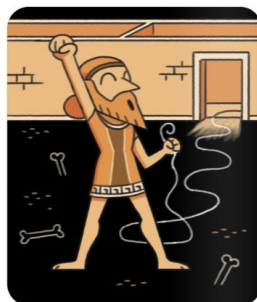
Thésée n'a plus qu'à rembobiner la pelote pour trouver le bon chemin...



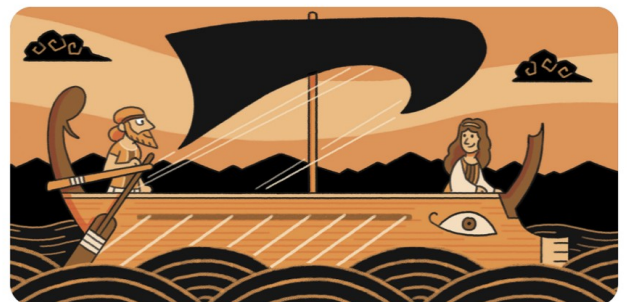
... et sortir enfin du labyrinthe !



Mais Thésée doit encore sortir du labyrinthe...



Facile, grâce au fil d'Ariane qu'il a déroulé en entrant !



C'est ainsi que le héros Thésée repart victorieux grâce à son courage et à la ruse d'Ariane.

Prénom : _____

Thésée et le Minotaure

*Coche la bonne réponse.

1. Ce texte est...

une histoire

un documentaire

une poésie

*Souligne la bonne réponse.

2. Qui est le père du Minotaure ?

C'est le roi Minos .

C'est le roi Egée.

Le texte ne le dit pas.

C'est un taureau.



*Entoure la bonne réponse.

3. Qui est la mère du Minotaure ?

une vache

Pasiphaé

Ariane

Ethra

*Ecris la bonne réponse en faisant une phrase.

4. Qui sont les parents de Thésée ?

5. *Barre les phrases qui sont fausses.

- Le Minotaure est animal très gentil.
- Thésée va tuer le Minotaure .
- Le Minotaure va tuer Thésée.
- Chaque année, le Minotaure dévore des filles et des garçons.

6. *Pour chaque phrase coche ☒ la bonne case « **Vrai** » ou « **Faux** » .

	Vrai	Faux
C'est le roi Minos qui a enfermé le Minotaure.	<input type="checkbox"/>	<input type="checkbox"/>
La mère du Minotaure s'appelle Ariane.	<input type="checkbox"/>	<input type="checkbox"/>
Grâce au fil d'Ariane Thésée peut ressortir du labyrinthe.	<input type="checkbox"/>	<input type="checkbox"/>
Thésée tue le Minotaure avec le fil d'Ariane.	<input type="checkbox"/>	<input type="checkbox"/>
Thésée tue le Minotaure avec une épée.	<input type="checkbox"/>	<input type="checkbox"/>
Thésée est le fils du roi Egée.	<input type="checkbox"/>	<input type="checkbox"/>

*Ecris la bonne réponse en faisant une phrase.

7. Que donne Ariane à Thésée avant qu'il entre dans le labyrinthe ?



*Relie.

8. Qu fait quoi ?

- Il enferme le Minotaure. ●
- Il tue le Minotaure. ●
- Il dévore des filles et des garçons. ●
- Il déroule le fil d'Ariane. ●
- C'est le père de Thésée. ●
- Le roi Egée
- Thésée
- Le Minotaure
- Le roi Minos

9. Remets l'histoire dans l'ordre.

- ⑥ Thésée repart chez lui en héros victorieux.
- Thésée tue le Minotaure.
- Thésée combat le Minotaure et évite ses attaques.
- Thésée ressort du labyrinthe grâce au fil d'Ariane.
- Le roi Minos enferme le Minotaure dans un labyrinthe.
- Ariane donne une bobine de fil à Thésée.

