

→ Quelles sont les fonctions des espaces touristiques ?  
Quelles sont leurs caractéristiques ?

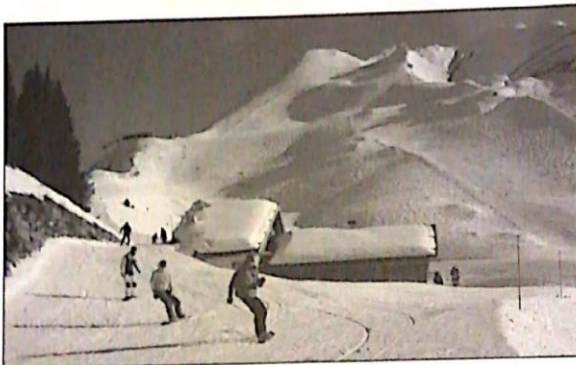


La Grande-Motte, station créée en 1965, compte aujourd'hui 8 509 habitants et 20 347 logements. Chaque année, la ville accueille deux millions de touristes.

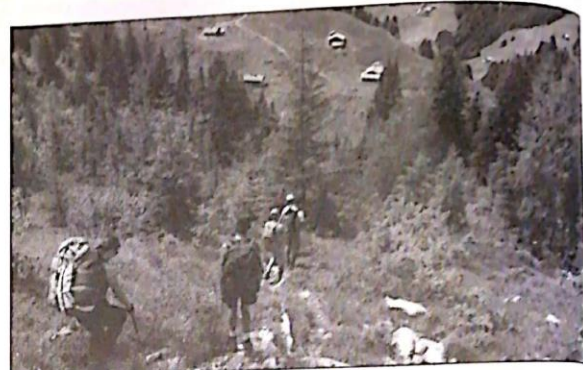
La Clusaz en Haute-Savoie compte 1 800 habitants et 4 798 logements.



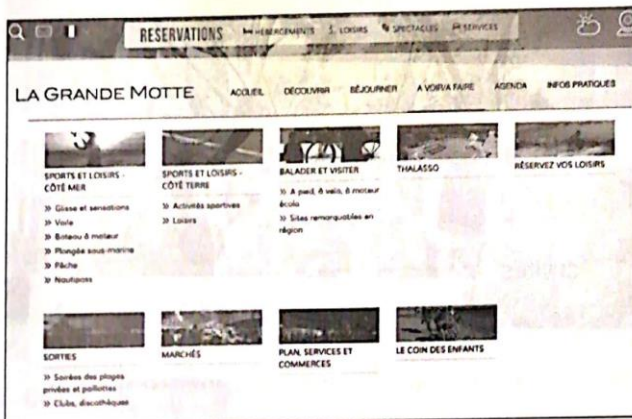
Je découvre différents espaces touristiques.



Doc. 1 La Clusaz, l'hiver.



Doc. 2 La Clusaz, l'été.



Doc. 3 La Grande-Motte, des activités entre terre et mer tout au long de l'année, site Internet.

1. Quelles sont les activités de loisirs proposées à La Clusaz en hiver et en été ?

.....

.....

.....

2. Les activités de loisirs proposées à la Grande-Motte sont-elles les mêmes ? Pourquoi ?

.....

.....

.....

3. Lequel des deux sites peut-on qualifier :

- de station balnéaire ?  La Clusaz  La Grande-Motte
- de station de ski ?  La Clusaz  La Grande-Motte

4. Les activités sont-elles pratiquées par les mêmes personnes toute l'année ? Explique ta réponse.

.....

.....



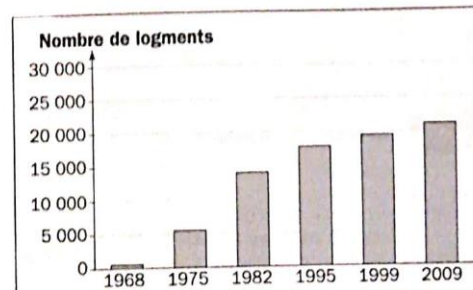
## Je comprends l'importance des espaces aménagés : la Grande-Motte.



Doc. 4 Vue aérienne.

5. Pourquoi y a-t-il un décalage entre le nombre d'habitants à l'année et le nombre de logements ?

.....  
.....  
.....



Doc. 5 L'évolution du nombre de logements.

6. À ton avis, quelles sont les principales constructions nécessaires pour répondre à cet afflux de personnes ?

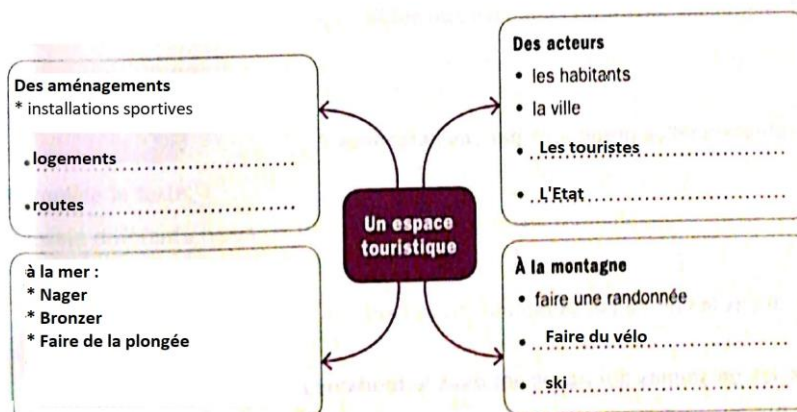
• .....

7. En observant la vue aérienne de la ville de la Grande-Motte et d'après ce que tu sais, cite d'autres aménagements nécessaires pour accueillir les touristes.

• .....

8. Que montre le document 5 ?

### Leçon:



### Vocabulaire:

**Aménagement :**  
installation, construction qui permet de vivre et se déplacer dans un espace.

**Touriste :** personne qui dort au moins une nuit en dehors de chez elle (pour des vacances, pour le travail...).