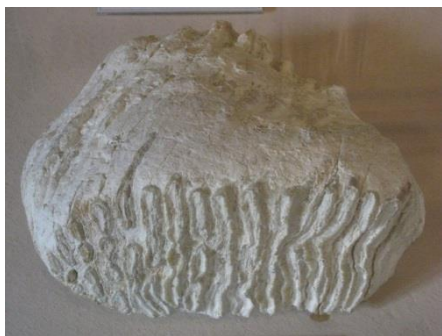


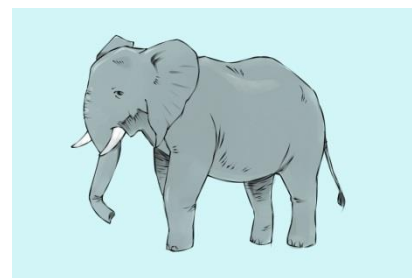
Voyage dans le temps : A la découverte d'objets mystérieux...

_ Retrouve les deux objets présentés sur ces photos dans la salle :



_ Il s'agit de deux dents : à quel animal appartenait-elles ?

_ Entoure cet animal parmi les trois dessins proposés :



_ A ton avis, quelle taille faisait cet animal ?

_ Peux-tu citer un autre animal de la même famille ? (aide-toi des dessins au-dessus)

_ Cet animal est aujourd'hui disparu : sais-tu à quelle époque il appartenait ?

Entoure la période concernée sur la frise :

