

# F I L A M B U L E

## PROGRAMME COMPLET

### CONFÉRENCES / TABLES RONDES

 **SAMEDI 19 OCTOBRE 2013**  
10h00 - 20h00

Entrée  
gratuite !

# FILAMBULE



## Journée enfants et parentalités

Organisée par l'association **DE FIL EN SOI**  
et le centre social **Fissiaux** (IFAC Provence)

Parentalités   Conférences/tables rondes   Massage bébé   Petite enfance  
Sculptures   Communication   Enfants   Santé   Ateliers découverte  
Passerelle   Yoga prénatal   Étudiants   Psychomotricité   Théâtre  
Stands information   Professionnels   Apprendre   Education   Tente Rouge  
Rythme   Famille   Écouter   Livres   Relier   Rencontres   Découvrir   Équilibre  
Chant prénatal   Transmettre   Jouer   Aimer   Partager   Éduquer  
Ludothèque   P Périnatalité  
Autorité   Questionner   Chansons  
Échanges   Psychologie



**Centre Social FISSIAUX**  
2, avenue Maréchal FOCH  
13004 Marseille  
Accès : Métro 1 / Tram 2  
Cinq Avenues - Longchamp  
Contact : [defilensoi@free.fr](mailto:defilensoi@free.fr)

Programme et plus  
d'informations sur :  
<http://defilensoi.vpweb.fr>  
<http://www.animation-marseille.ifac.asso.fr>

Spectacle enfants  
au Théâtre  
des Chartreux

Show case  
Vis à Vies



Avec le soutien :



# CONFÉRENCE 1



Médiateur : Patrick Korenblit,

Président de APTÉ (Autisme piano et thérapie éducative)

Conférencière : Virginie LIMOUSIN

« L'approche empathique de l'enfant :  
des outils concrets

pour changer le quotidien avec l'enfant »

Les parents sont parfois démunis devant les attitudes exaspérantes des enfants. Ils ont besoin d'outils pour savoir décoder, accueillir et accompagner les émotions des petits, leurs craintes, leurs détresses, et les aider à gérer leurs colères et leurs relations avec les autres. L'approche empathique développe l'écoute et l'attention aux besoins d'attachement comme d'autonomie des enfants.

L'intervenante : Virginie Limousin est thérapeute par le jeu, animatrice de cercles de parents, coach parentale et formatrice en Approche empathique de l'enfant à l'EIREM (Ecole des intelligences relationnelles et émotionnelle). Après plusieurs années dans le documentaire vidéo, la coordination et l'animation de projets humanitaires dans des centres pour enfants des rues, jeunes travailleurs et enfants des quartiers défavorisés du Mali et de Bolivie, elle se réoriente après la naissance de ses enfants vers la Thérapie empathique intégrative. Formée par Isabelle Filiozat depuis 5 ans, elle s'est spécialisée dans l'accompagnement des parents et des enfants.

# TABLE RONDE 1

autour de virginie LIMOUSIN



« Aider à grandir avec bienveillance »

## Discutants invités :

1- Marie MANDRAY : Formatrice en Discipline Positive\*  
Pédagogie par l'encouragement

\* La discipline positive est une pédagogie par l'encouragement, née aux Etats unis dans les années 70 et destinée aux parents et aux enseignants. Cette pédagogie part du principe que plus l'enfant est impliqué, plus il est encouragé, et plus il va développer confiance en lui.

2- Johanna MAYET : Educatrice de Jeunes enfants et  
directrice du multi-accueil Les Pirates, Centre Fissiaux

3- Alain ROCHETTE : Directeur d'école maternelle à  
Marseille

4- Bernard MOULLÉ : Psychologue, psychanalyste et  
accueillant en Maison verte à Marseille, membre de La  
Maison de la Psychologie

5- Marie-Pierre BOSSY-DE DIANOUS : Psychanalyste et  
accueillante en Maison verte à Marseille

6- Mina FAÏQ : Responsable du Pôle Famille et Parentalité  
de l'UDAF 13

# CONFÉRENCE 2



Médiateur : Christophe Schmeltzer

Docteur en psychologie et chercheur au CNRS (Toulouse Mirail),  
Président de La Maison de la Psychologie

Conférencière : Marianne MALEK

« EXPAND Thérapie / Psychothérapie du Jeu de  
sable : comment des médiations créatives et  
ludiques peuvent aider l'enfant à rebondir »

Le JEU se trouve au cœur de l'EXPAND thérapie, comme il se trouve au cœur du développement de l'enfant : la danse le théâtre, la musique, la fête... s'articulent de manière très structurée et donnent un sens à la créativité. Cette approche, développée à un niveau international, a fait ses preuves sur le terrain. Elle est l'objet d'un film primé et une recherche-action financée par la Fondation de France. La psychothérapie par le jeu de sable est une approche créée par Dora Kalff, psychanalyste jungienne. Elle permet d'exprimer ce que l'enfant ne peut pas toujours dire avec les mots. Cette approche utilise les éléments naturels que sont le sable et l'eau et des figurines symboliques pour donner forme à des images émergeant de soi.

L'intervenante : Marianne Malek est psychologue, art thérapeute, conseillère conjugale et familiale, membre de La Maison de la Psychologie. Elle intervient depuis 30 ans auprès des enfants et des familles dans divers cadres. Elle a créé la méthode EXPAND basée sur les médiations créatives en lieux de soin, de vie et au travail.

# TABLE RONDE 2

autour de Marianne MALEK



« Le jeu libre et créatif  
au cœur du développement de l'enfant »

## Discutants invités :

- 1 - Philippe ROUS : Educateur de jeunes enfants, ancien directeur de crèches, responsable du pôle petit enfance de l'IRTS PACA Corse (Institut Régional du Travail Social)
- 2 - Marine ROLLERI : Educatrice de jeunes enfants, directrice adjointe du MAC Les Pirates et responsable de la ludothèque du Centre Fissiaux
- 3 - Gérard DAHAN : Artiste musicien et compositeur (vis à vies, Morabesa...), intervenant en milieu scolaire autour de projets pédagogiques et musicaux
- 4 - Carole NICOLAS : Psychologue, fondatrice de DE FIL EN SOI, animatrice d'ateliers enfants-parents. Porte-parole de « 3-6-9-12 apprivoiser les écrans » de Serge Tisseron
- 5 - Patrick KORENBLIT : Pédagogue, formateur, président de APTÉ (Autisme piano et thérapie éducative)

# CONFÉRENCE 3



16h30/17h



Médiatrice : Carole NICOLAS

Psychologue, formatrice, fondatrice de DE FIL EN SOI

Conférencier : Pierre LETZKUS

« Apports de la vision énergétique chinoise dans le développement de l'enfant »

on dit que l'enfant est un adulte en devenir.

La vision énergétique chinoise ne dément pas celle de la physiologie ou de la psychologie. Les relations énergétiques entre ce que les anciens chinois ont appelé les 5 éléments (bois, feu, terre, métal, eau) apportent un éclairage complémentaire aux disciplines comme la psychologie dans la compréhension des attitudes, de la physiologie et par extension des pathologies que l'on observera chez l'enfant et le futur adulte.

Loin d'être fatalistes, les taoïstes ne se résignent pas face aux faiblesses constitutionnelles, ils les replacent dans un cadre d'analyse plus large permettant d'en tirer profit non pas au quotidien mais tout au long de la vie.

L'intervenant : Pierre Letzkus est psychologue, docteur en ergonomie, praticien en médecine traditionnelle chinoise. Il est membre de la Fédération Nationale de Médecine Traditionnelle Chinoise et de la Maison de la Psychologie.

# TABLE RONDE 3

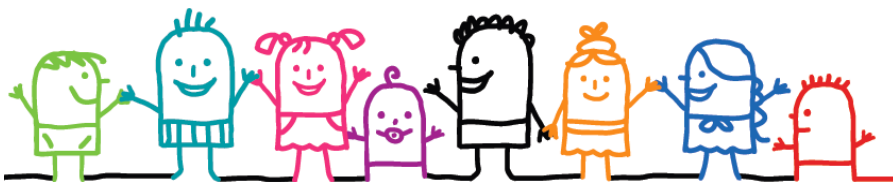
autour de Pierre LETZKUS



« Regards croisés autour de l'enfant,  
ses rythmes et ses équilibres... »

## Discutants invités :

- 1 - Jérôme GARDETTE : Médecin généraliste homéopathe, médecin de crèches
- 2 - Stéphanie OGIER : ostéopathe, formatrice à l'école d'ostéopathie de Marseille
- 3 - Camille VIDIL: orthophoniste, méthode Padovan
- 4 - Pierre MIGNARD : Kiné, thérapeute psycho-corporel
- 5 - Odile CAZES : Psychomotricienne et professeur de danse
- 6 - Luce NOCERA : Présidente de l'association Dyspraxie France Dys 13



Bibliographie  
thématique sur  
demande  
[defilensoi@free.fr](mailto:defilensoi@free.fr)