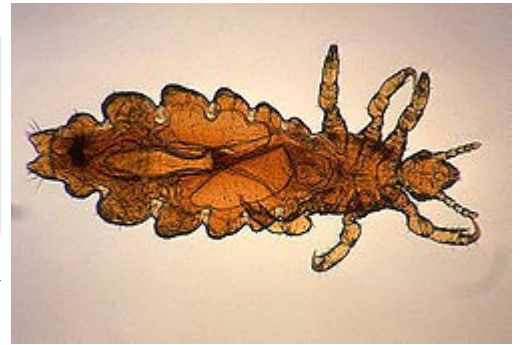




Le pou

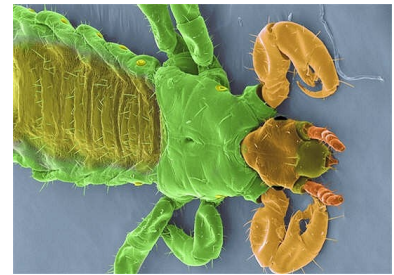
Le pou de tête est un insecte qui se nourrit de sang. Le pou de tête adulte mesure 2 à 3 mm de longueur, il vit tout près du crâne pour garder son corps à la bonne température.



Les poux sont de couleur gris-blanc et quand ils ont mangé, ils sont de couleur rouge.

Le pou vit environ 40 jours.

Ils se nourrissent de notre sang et font trois repas par jour. Ils peuvent vivre seulement deux jours hors des cheveux.



Ils ne sautent pas. Ils ne peuvent non plus voler car ce sont des insectes aptères (sans ailes) mais ils ont une très grande facilité de déplacement.

Les pattes se terminent par un crochet qui peut s'ouvrir et se fermer et qui permet au pou de s'accrocher solidement aux cheveux.

Les femelles pondent en un jour 10 lentes. En 1 mois, elles pondent donc 300 œufs qu'on appelle aussi lentes.

Les lentes sont fixées aux cheveux avec des crochets et aussi avec la salive sécrétée par la femelle.



Questions :

- 1 De quoi se nourrit le pou ?
- 2 Quelle est sa durée de vie ?
- 3 Quelle est la taille maximale de l'adulte ?
- 4 Que veut dire le mot "lente" ?
- 5 Comment fait le pou pour s'accrocher aux cheveux ?

